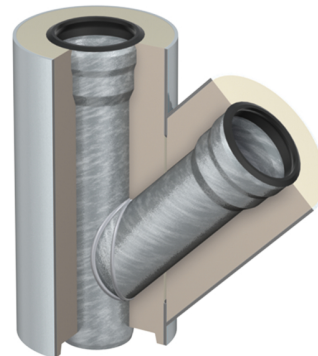
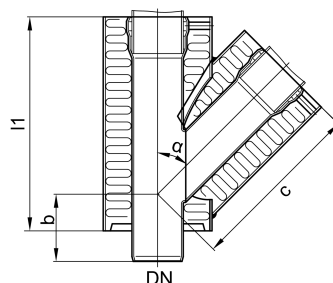


Einfachabzweige

Produktinformationen zur Produktgruppe

- Gemäß DIN EN 1123
- Innenrohr/Außenrohr: Stahl verzinkt
- Mit zusätzlicher Innenbeschichtung
- Dämmschicht (PU-Hartschaum, FCKW-frei)
- Dichtelemente bitte separat bestellen



Technische Daten zum Artikel 0174.51.13

Winkel α	Nennweite DN1	Abmessungen			Gewicht [kg]
		l1 [mm]	b [mm]	c [mm]	
45°	DN 100	275	110	225	6,1