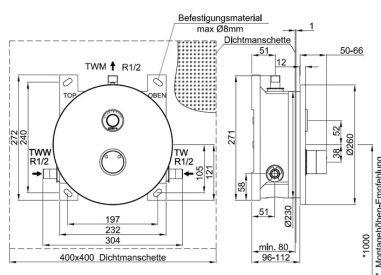
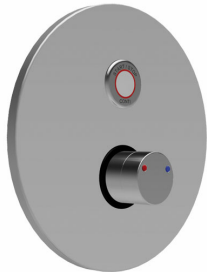


CONGENIAL Dusche UP Edelstahl, Reinigungsstopp, runde Abdeckplatte, ohne TD, Hygienespülung, Piezo-Taster, Batterie, Edelstahl, Thermostat, DN15



CONGENIAL Dusche UP Edelstahl

Fertigmontageset für elektronische Duscheinrichtung, ausgeführt als Unterputz-Dusche in Nennweite DN15. Mit thermostatischer Mischeinrichtung zum Anschluss an Kalt- und Warmwasser. Einsatzbereich im Neubau und Sanierung in öffentlichen, halböffentlichen und gewerblichen Sanitärräumen.

- Unterputz-Dusche Fertigmontageset mit runder Abdeckplatte
- verdeckte Befestigung, robuste Vierfach-Verriegelung, Mehrfach-Abdichtsystem mit Drainageablauf für Kondenswasserbildung
- Abdeckplatte: Edelstahl 1.4301, alle sichtbaren Oberflächen: Edelstahl gebürstet
- Halterahmen für Abdeckplatte: ABS mit EPDM-Lippendichtung
- Durchführung Funktionselemente und Thermostat inkl. EPDM-Dichtringen
- Multifunktionswerkzeug für Wartungsarbeiten
- adaptive Multifunktions-Wasserstrecke CONGENIAL mit Magnetventil 6 V/DC ROBUST, bistabil
- Upgrade- und Umrüstkfunktionalitäten
- Armaturenkörper: entzinkungsbeständiges Pressmessing, als hochwertige Thermostatbatterie, Thermostatgriff: Messing verchromt
- sichtbare Komponenten aus massivem, hochglanzverchromtem Messing, mit Sicherheitsanschlag
- Wahlmöglichkeit des Temperatureinstellbereichs
- integrierte Rückflussverhinderer im Bypass und Rückflussverhinderer und Siebkartuschen für Wasserzuläufe
- alle Funktionsteile ohne Ausbau des Armaturenkörpers bei Wartungsarbeiten demontierbar
- elektronische Bedienung der Duschfunktion über Piezo-Taster mit Start/Stopp-Funktion; Piezo-Taster: Farbring rot, Rosette hochglanzverchromt
- Wasserlaufzeit der Duschfunktion einstellbar
- Nutzungsabhängige Intervall-Hygienespülung gegen Stagnation

Ausführung:

Hygienespülung (Batterie):

Hygienespülung (elektronisch): Die Hygienespülung kann bei elektronischen Duschen durch die Programmierung über den Piezo-Taster oder über die Service APP pro Dusche vorgenommen werden.

Reinigungsstopp (Batterie):

Der Reinigungsstopp kann bei elektronischen Duschen durch

Positionierung eines Magneten – RC-Switch – an der Abdeckhaube bzw. Abdeckplatte erfolgen. Die Duschfunktion über Betätigung des Piezo-Tasters ist für die Zeit des positionierten Magneten unterbrochen.

Eigenschaften:

Anschluss-Nennweite: DN15,
Material: Edelstahl,
Bedienung: Piezo-Taster,
Mischung: Thermostat,
Stromversorgung: Batterie,
Hygienespülung: Hygienespülung,
Reinigungsstopp: Reinigungsstopp,
Thermische Desinfektion: ohne TD,
Abdeckplatte: runde Abdeckplatte,

Technische Daten:

Technische Daten

Anschlussspannung (Batterie): 6 V/DC

Betriebsdruck: 1,5 - 5,0 bar

Wassertemperatur Normalbetrieb (max.): 70 °C

Wassertemperatur therm. Desinfektion: kurzzeitig, zur therm. Desinfektion, 80 °C

Durchflussmenge DN15: 0,15 l/s (Durchflussmengenregler)

Wasserlaufzeit Einstellbereich: 3 - 180 s

Wasserlaufzeit Werkseinstellung: 30 s

Hygienespülung Einstellbereich: 12, 24 oder 72 h, deaktivierbar über Einstellung am Piezo-Taster

Hygienespülung Werkseinstellung: 12 h nach letzter

Wasserflussauslösung, 30 s Wasserlaufzeit

Elektronische Schutzart: IP68

Abmessungen rund (ØxT): 260x12 mm