

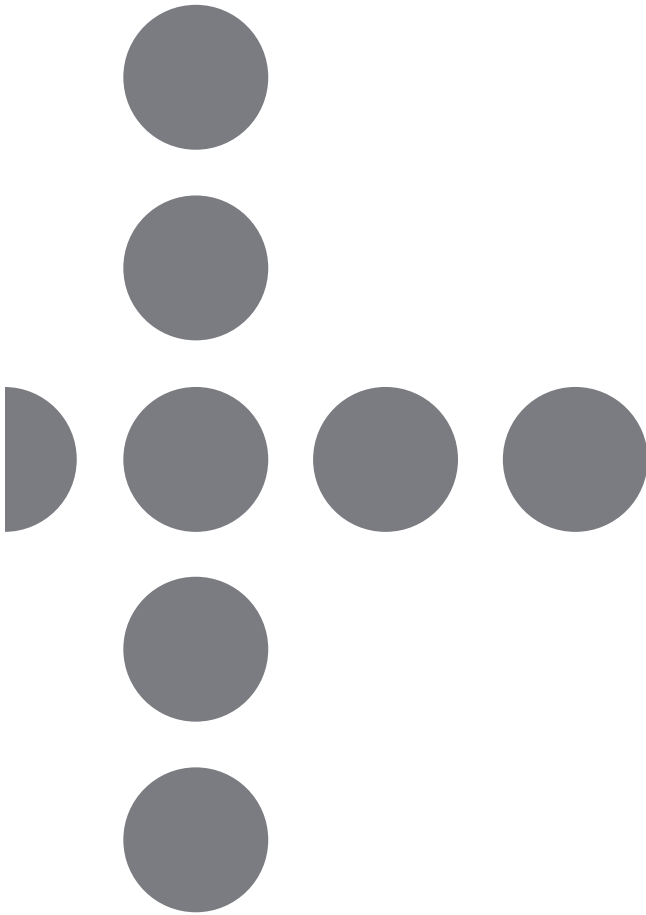


CONTI 

SteelTec Visby 330

Ausgussbecken | Utility Sink

Art.Nr. CONT05221210390



MONTAGEANLEITUNG | MANUAL

CONTI Sanitärarmaturen GmbH | Hauptstraße 98 | 35435 Wettenberg
Tel: +49-641-98221-0 | Fax: +49-641-98221-50
e-Mail: info@conti.plus | Web: www.conti.plus





BESCHREIBUNG

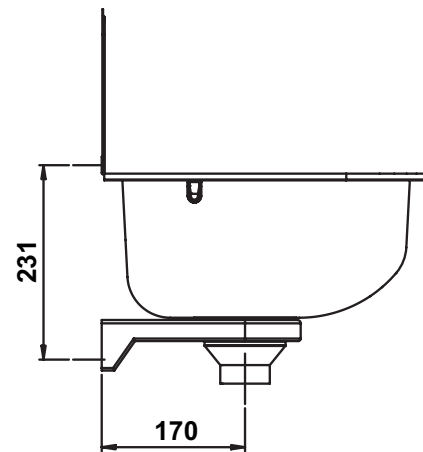
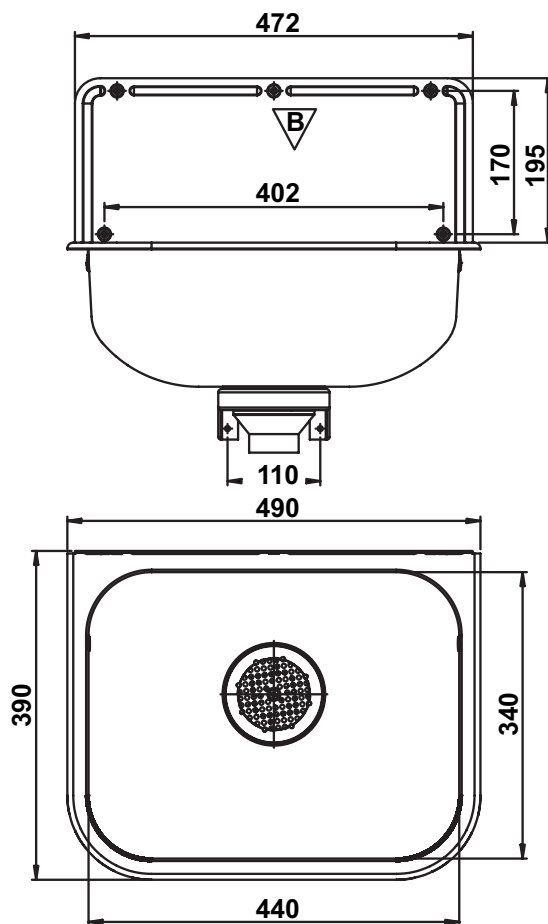
Edelstahl-Ausgussbecken für die Wandmontage. Mit Überlauf, mit Ablaufventil, matt

Material Edelstahl 1.4301
Stärke 0,9 mm

DESCRIPTION

Bucket sink in stainless steel for wall mounting. Supplied with wall panel in stainless steel, supporting bracket and 1«-inch grated waste

Material AISI 304
Thickness: 0,9 mm



MONTAGE

- Löcher für Halterung bohren
- Dübel einführen
- Wandhalterung montieren
- Waschbecken befestigen
- Löcher für Wandpaneel bohren
- Dübel einführen
- Wandpaneel mit Schrauben befestigen

INSTALLATION

- drill holes for wallbracket
- insert screw anchor
- mount wall bracket
- fix bucket sink
- drill holes for wall panel
- insert screw anchors
- fix wall panel with screws





REINIGUNGSHINWEISE

Einige unserer Produkte werden in Plastikhüllen verpackt ausgeliefert. Die Verpackung dient als Schutz vor Transportschäden. Sie ist vor Gebrauch zu entfernen.

Zu Gewährleistung und Erhalt der Original-Qualität unserer Produkte beachten Sie bitte unsere Reinigungshinweise.

Verwenden Sie milde Seifen, die für den Gebrauch in Edelstahlbecken entwickelt wurden.

Reinigen Sie die Oberflächen mit einem trockenen Tuch.

Nutzen Sie keinesfalls chlor-, jod- oder fluoridhaltige Scheuermittel. Darüberhinaus vermeiden Sie Kontakt mit säurehaltigen Substanzen, die eine Edelstahloberfläche angreifen. Beachten Sie, dass Lebens- und Hautpflegemittel, wie Ketchup, Säfte oder Nagellackentferner zersetzende Substanzen enthalten können. Entfernen Sie Spritzer ggf. umgehend.

Verhindern Sie, dass Wasser oder Flüssigkeiten eintrocknen, um Verfärbungen zu vermeiden. Edelstahl kann mit scharfen Gegenständen leicht beschädigt werden.

Bei Produkten mit glänzender oder gebürsteter Oberfläche sind diese Einwirkungen gut zu sehen. Nach längerer Nutzung verschwinden sie, da Edelstahl seinen Glanz verliert.

Bei Produkten mit satinierte Oberfläche sind Einwirkungen über die ganze Nutzungsdauer hinweg sichtbar.

Die Verwendung von Reinigungspasten oder Stahlwolle ist nicht zulässig.

Zusätzlich zu den Verkratzungen hinterlässt die Stahlwolle kleine Stahlpartikel, die mit der Zeit Auslöser für Rostflecken sein können.

Der Kontakt mit Chlor enthaltenden Substanzen über einen längeren Zeitraum ist zu vermeiden.

Silberpolitur verursacht Verfärbungen, die nicht entfernt werden können.

MAINTENANCE

Several of our products are delivered entirely or partly covered with plastic wrapping. This wrapping protects the products during transport. It must be removed before using product.

Retaining products original quality and appearance, regular cleaning is recommended.

Use mild soap or products specifically designed for stainless steel and clean water.

Wipe the surface with a dry cloth.

Never use detergents containing chlorine, iodine, fluoride or abrasives. Also avoid contact with acidic solutions and other substances incompatible with stainless steel. Remember that foodstuffs and skin care products may contain such substances; e. g. ketchup, juice, salt, some cleansers, nail polish, etc. Promptly remove spills of such products.

Do not allow water or other liquid to dry in. It's to avoid staining the surface. Even though stainless steel can stand harsh treatment, it can easily be scratched by sharp objects.

For products with normal, polished (brushed) finish, this will be very visible when the product is new, but after a period of use, this will be negated as the steel loses its lustre.

For products with satin and polished finishes, the scratches will always be visible.

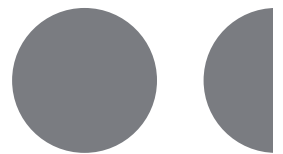
Never use scouring powder or steel wool on stainless steel.

In addition to scratching the steel, wire wool will leave behind small particles that may develop into rust spots which, over time, may corrode the steel.

Stainless steel must not come into contact with, or be in environments containing, chlorine solutions for long periods of time.

Silver polish causes stains which cannot be removed.





© CONTI Sanitärarmaturen GmbH
Hauptstraße 98
35435 Wettenberg

Kundendienst | Service

Tel. +49 641 98221 29

Fax. +49 641 98221 50

e-Mail info@conti.plus

Weitere Informationen und Serviceleistungen erhalten Sie über unsere Webseite: <http://www.conti.plus>

Further information is provided via internet. Please visit our website: <http://www.conti.plus>

CONT05221210390_dten17_v1

