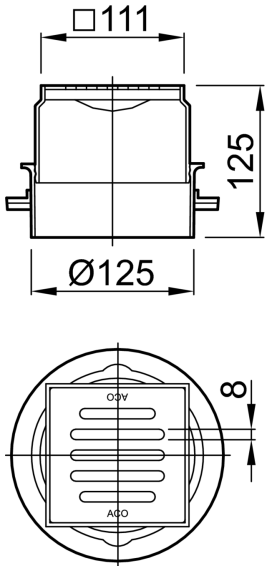


Aufsatzstücke Standard

Produktinformationen

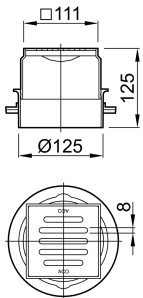
- Standardaufsatzstücke decken folgende Typen von Bodenaufbauten ab
 - Typ A: Bodenaufbau ohne Abdichtung
 - Typ B: Bodenaufbau mit Abdichtung durch Belagsmasse
 - Typ C: Bodenaufbau mit Abdichtung durch PVC-Belag
 - Typ E: Bodenaufbau mit einer Dichtungsbahn
 - Typ F: Bodenaufbau mit Abdichtung durch zwei Dichtungsbahnen



Technische Daten zum Artikel 5150.87.33

Ausführung	Rahmen	Rost	Höhenverstellbarkeit	Beschreibung	Ge- wicht
	[mm]	[mm]	[mm]		[kg]

Standardausführung



■ Kunst- stoff	■ Kunststoff	■ Schlitzrost		■ Lose eingelegt	
■ Sicker- ring	■ 111 x 111	■ Edelstahl	35 – 90	■ Rutschhemmung: Klasse C	0,4
		■ 104 x 104			
		■ K 3			