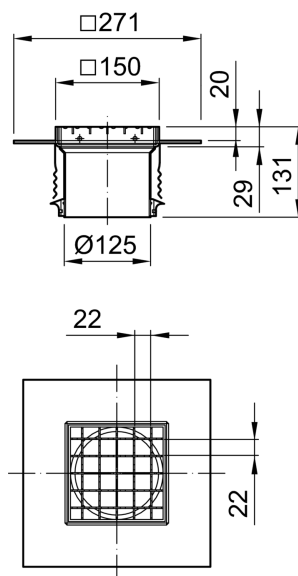


Aufsatzstücke mit besandetem Flansch für Verbundabdichtungen für DN 70

Produktinformationen

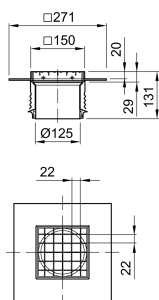
- Belastungsklasse von K 3 – M 125
- Aufsatzstücke mit Dünnbettabdichtung decken folgende Typen von Bodenaufbauten ab
 - Typ D: Bodenaufbau mit Dünnbettabdichtung



Technische Daten zum Artikel 9579.60.93

Ausführung	Rahmen	Rost	Höhenverstellbarkeit	Beschreibung	Gewicht
	[mm]	[mm]	[mm]		[kg]

Standardausführung



- | | | | | | |
|-------------|-------------|--------------|---------|------------------|-----|
| ■ Edelstahl | ■ Edelstahl | ■ Gitterrost | 25 – 80 | ■ Lose eingelegt | 4,2 |
| ■ Kombiring | ■ 150 x 150 | ■ Edelstahl | | ■ Rutschhemmend | |
| | | ■ 142 x 142 | | | |
| | | ■ M 125 | | | |