

## VSH Tectite Sprint Muffe i/i 12

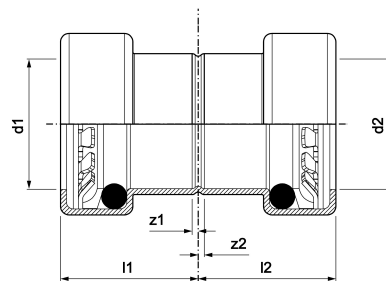
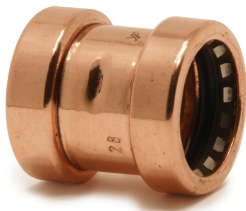
VSH Tectite Sprint TT1 ist eine Muffe mit zwei Steckanschlüssen. Durch den Einsatz von VSH Tectite verwenden Sie eine erstklassige Steckverbindung mit einzigartiger Technologie. VSH Tectite bietet eine Rohrleitung, die für häusliche und leicht gewerbliche Anwendungen geeignet ist.

- schnelle Installation
- Elektrisch leitend
- keine Arbeiten mit offener Flamme
- ausgestattet mit allen relevanten Zulassungen

VSH Tectite Kupfer unlösbare Steckfittings aus Kupfer, Werkstoff-Nr. CW024A nach DIN EN 1254 und DIN EN 12449 oder DR-Messing, Werkstoff-Nr. CW626 nach DIN EN 12164. Geprüft nach DVGW-Arbeitsblatt W 534, DVGW-Zulassungsnummer für Trinkwasserinstallationen: DW-8501BQ0271. Mit werkseitig eingelegtem EPDM O-Ring. Dimension 12 bis 54mm. Zur Verbindung von Kupferrohren nach DIN EN 1057 und DVGW-Arbeitsblatt GW 392 Dauerhaft dichte Steckverbindung, Unterputz einsetzbar. Temperaturbeständigkeit -20 bis 114 Grad, Druckbeständigkeit 16bar bei 30 Grad. Anwendungsgebiete: Trinkwasserinstallation nach EN 806 und DIN 1988, Brauch- und Regenwasserinstallation, Heizungsinstallation nach DIN EN 12828, geschlossene Kühlkreisläufe, Druckluftinstallation nach DIN ISO 8573-1.

### Produktanwendung:

Trinkwasser, Heizung, Kühlung



**Nummer 4758200**

Type TT1

## Produkteigenschaften

|                                   |                         |                                      |                      |
|-----------------------------------|-------------------------|--------------------------------------|----------------------|
| Werkstoff des Anschlusses 1       | Kupfer                  | Rohr Außendurchmesser Anschluss 1    | 12 Millimeter        |
| Werkstoffgüte Anschluss 1         | Cu-DHP (CW024A)         | Wanddicke Anschluss 1                | 0,6 Millimeter       |
| Oberflächenschutz Anschluss 1     | unbehandelt             | Rohr Außendurchmesser Anschluss 2    | 12 Millimeter        |
| Oberflächenbehandlung Anschluss 1 | unbehandelt             | Wanddicke Anschluss 2                | 0,6 Millimeter       |
| Werkstoff des Anschlusses 2       | Kupfer                  | Länge                                | 35 Millimeter        |
| Oberflächenschutz Anschluss 2     | unbehandelt             | Min. Mediumtemperatur (Dauerbetrieb) | -24 Grad Celsius     |
| Oberflächenbehandlung Anschluss 2 | unbehandelt             | Länge Anschluss 1                    | 18 Millimeter        |
| Form                              | gerade                  | Max. Mediumtemperatur (Dauerbetrieb) | 114 Grad Celsius     |
| Ausführung                        | 1-teilig                | Arbeitslänge Anschluss 1             | 1 Millimeter         |
| Reduzierend                       | ✗                       | Länge Anschluss 2                    | 18 Millimeter        |
| Exzentrisch                       | ✗                       | Arbeitslänge Anschluss 2             | 1 Millimeter         |
| Systemgebunden                    | ✗                       | Mediumtemperatur (Dauerbetrieb)      | -24 114 Grad Celsius |
| Nenn Durchmesser Anschluss 1      | DN 10                   | Max. Arbeitsdruck bei 20 °C          | 20 Bar               |
| Anschluss 1                       | Einsteck (Push-Fitting) |                                      |                      |
| Nenn Durchmesser Anschluss 2      | DN 10                   |                                      |                      |
| Anschluss 2                       | Einsteck (Push-Fitting) |                                      |                      |
| Hauptfarbe Fitting                | Kupfer                  |                                      |                      |

| Material Dichtung           | Ethylen-Propylen-Dien-Kautschuk<br>(EPDM) |
|-----------------------------|---|
| Mit Stoßnocken              | ✓   |
| Zugfest                     | ✓   |
| Gaszulassung QA             | ✗   |
| KIWA-Prüfsiegel             | ✗   |
| Mit thermischer Isolierung  | ✗   |
| Mit Dichtungsmaterial       | ✗   |
| VdS-geprüft                 | ✗   |
| Verschlossen                | ✗   |
| Mit Verbindungsanzeige      | ✗   |
| Mit Entleerungsventil       | ✗   |
| Mit Entlüfter               | ✗   |
| FM-Prüfung                  | ✗   |
| LPCB-Prüfung                | ✗   |
| ULC-Qualitätskennzeichen    | ✗   |
| UL-Prüfung                  | ✗   |
| DIN-CERTCO-Zertifikat       | ✗   |
| VdS-geprüft                 | ✗   |
| Mit TÜV-Zulassung           | ✗   |
| DVGW-Siegel für Gas         | ✗   |
| DVGW-Siegel für Wasser      | ✓   |
| Zertifiziert nach NF 545    | ✗   |
| KIWA-Prüfsiegel             | ✗   |
| Gastec QA Prüfung           | ✗   |
| KOMO-Prüfsiegel             | ✗   |
| Gastec QA - AR 214 (H2)     | ✗   |
| Typenzulassung nach BBR/EKS | ✗   |