

CONTI+ Sortiment

Duschraum- & Waschraumlösungen





CONTI+ Duschräumlösungen



- Duschserie CONPRIMUS**
- High-End Duschpaneel mit nur 4 cm Tiefe
 - mit Verbrühungsschutz
 - E-Control: elektronische Steuereinheit
 - Thermostat-E: vollelektronische Mischeinheit
 - minimale Wassersäule (patentiert)
 - Hygienespülung mit wählbarer Zieltemperatur
 - mit integriertem Temperaturfühler
 - Edelstahl und RAL-Farben



- Duschserie CONGENIAL**
- Duschpaneele & Duschen Unterputz
 - elektronisch oder mechanisch
 - Piezo-Taster/Ölhydraulik/Wasserhydraulik/Auf-/Zu-Griff
 - Wasserstrecke CONGENIAL
 - Edelstahl/AVW/Edelstahl verchromt



- Duschserie CONFRESH**
- Duschpaneele mit integrierter Frischwasserstation
 - elektronisch
 - Piezo-Taster
 - Plattenwärmetauscher
 - Wasserstrecke CONGENIAL
 - Edelstahl



- Duschserie CONSMART**
- Duschpaneele
 - elektronisch
 - Piezo-Taster
 - Wasserstrecke CONSMART
 - Edelstahl / AVW
 - APP Upgrade möglich



- Duschsystem CONCASH 2.0**
- Duschpaneele & Duschen Unterputz
 - elektronisch
 - Piezo-Taster/Münzautomat
 - Wasserstrecke CONGENIAL
 - bezahlte Wasserabgabe
 - Edelstahl/AVW



- Duschserie CONFREE**
- Standbrausen
 - elektronisch
 - Piezo-Taster
 - Wasserstrecke CONFREE
 - Außenbereich
 - Edelstahl



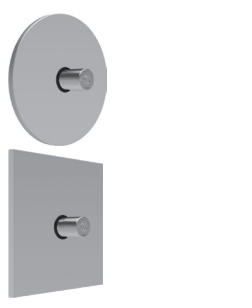
- Duschserie CONBASE SLIM**
- Dusche Unterputz
 - elektronisch
 - Piezo-Taster
 - Wasserstrecke CONBASE
 - ohne Thermostat
 - Fertigmontageset
 - Messing verchromt, DN15 oder DN20



- Duschserie CONFLOW (DN20)**
- Duschen Unterputz
 - elektronisch
 - Piezo-Taster
 - Wasserstrecke CONFLOW
 - mit/ohne Thermostat
 - Fertigmontageset
 - Edelstahl, DN20



- Duschserie CONBASE**
- Duschen Unterputz
 - elektronisch
 - Piezo-Taster
 - Wasserstrecke CONBASE
 - ohne Thermostat
 - Fertigmontageset
 - Edelstahl



- Duschserie CONBASE**
- Duschen Unterputz
 - mechanisch
 - Ölhydraulik
 - Wasserstrecke CONBASE
 - ohne Thermostat
 - Fertigmontageset
 - Edelstahl



- Duschserie tipolino**
- Duschen Aufputz
 - elektronisch
 - Start/Stop-Funktion
 - mit Thermostat
 - Abgang nach oben oder unten
 - verchromt



- Duschserie CONPRO**
- Duschen Aufputz
 - mechanisch
 - Wasserhydraulik mit Abgang nach oben
 - Auf-/Zu-Griff mit Abgang nach unten
 - mit Thermostat
 - verchromt



CONTI+ Waschraumlösungen



ultra Waschtischarmaturen

- berührungslos, elektronisch gesteuert
- mit/ohne Mischung
- integriertes Absperrventil (TwistStop)
- Batterie, Netz oder VARIOconnect
- mit Solarmodul oder Turbine
- Verfügbar in 3 Höhen und verschiedenen Ausführungen



lino/tipolino Waschtischarmaturen

- berührungslos, elektronisch gesteuert oder mit elektronischer Start/Stop-Taste
- mit/ohne Mischung, drucklos
- Batterie, Netz oder VARIOConnect
- mit Solarmodul erhältlich
- verchromt



lino AS Standarmatur L13

- berührungslos, elektronisch gesteuert
- mit Mischung
- thermostatischer Verbrühschutz in Anlehnung an DIN EN 1111
- vollautomatische Selbststeinmessung
- verchromt



lino PRIMUS Standarmatur L40

- berührungslos, elektronisch gesteuert
- elek. Verbrühschutz (DIN EN 1111)
- Thermostat-E: vollelektronische Mischeinheit
- separate Hygienespülungen mit wählbarer Zieltemperatur
- verchromt



iQ Waschtischarmaturen

- berührungslos, elektronisch gesteuert
- mit/ohne Mischung, drucklos
- Infrarot-Doppelsensorik
- Batterie, Netz oder VARIOConnect
- verchromt



maxx/umaxx Waschtischarmaturen

- berührungslos, elektronisch gesteuert
- mit/ohne Mischung
- IR-Sensor mit Touch-Funktion
- Temperaturbegrenzung einstellbar
- Batterie, Netz oder VARIOConnect
- verchromt



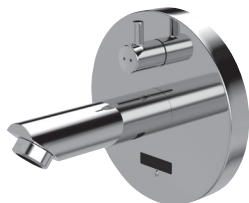
loopino Waschtischarmaturen

- berührungslos, elektronisch gesteuert
- mit/ohne Mischung, drucklos
- Infrarot-Doppelsensorik
- Batterie, Netz oder VARIOConnect
- verchromt



lino SoftTouch Selbstschlussarmatur

- mechanisch
- leichtgängige druckunabhängige Betätigung
- mit/ohne Mischung
- CONTI+ Selbstschluss-Kartuschen-technologie
- Edelstahl oder verchromt



lino Wandarmatur Unterputz

- berührungslos, elektronisch gesteuert
- mit/ohne Mischung
- Kurz-Zeit-aus und Dauer-ein
- Heißwassersperre
- Batterie, Netz oder VARIOConnect
- Ausladung: 120 / 170 / 220 mm
- verchromt



ultra Wandarmatur Unterputz

- berührungslos, elektronisch gesteuert
- ohne Mischung
- integriertes Absperrventil (TwistStop)
- Hygienespülung einstellbar
- Batterie, Netz oder VARIOConnect
- mit Solarmodul erhältlich
- verchromt



CONGENIAL FIT Wandarmatur Unterputz

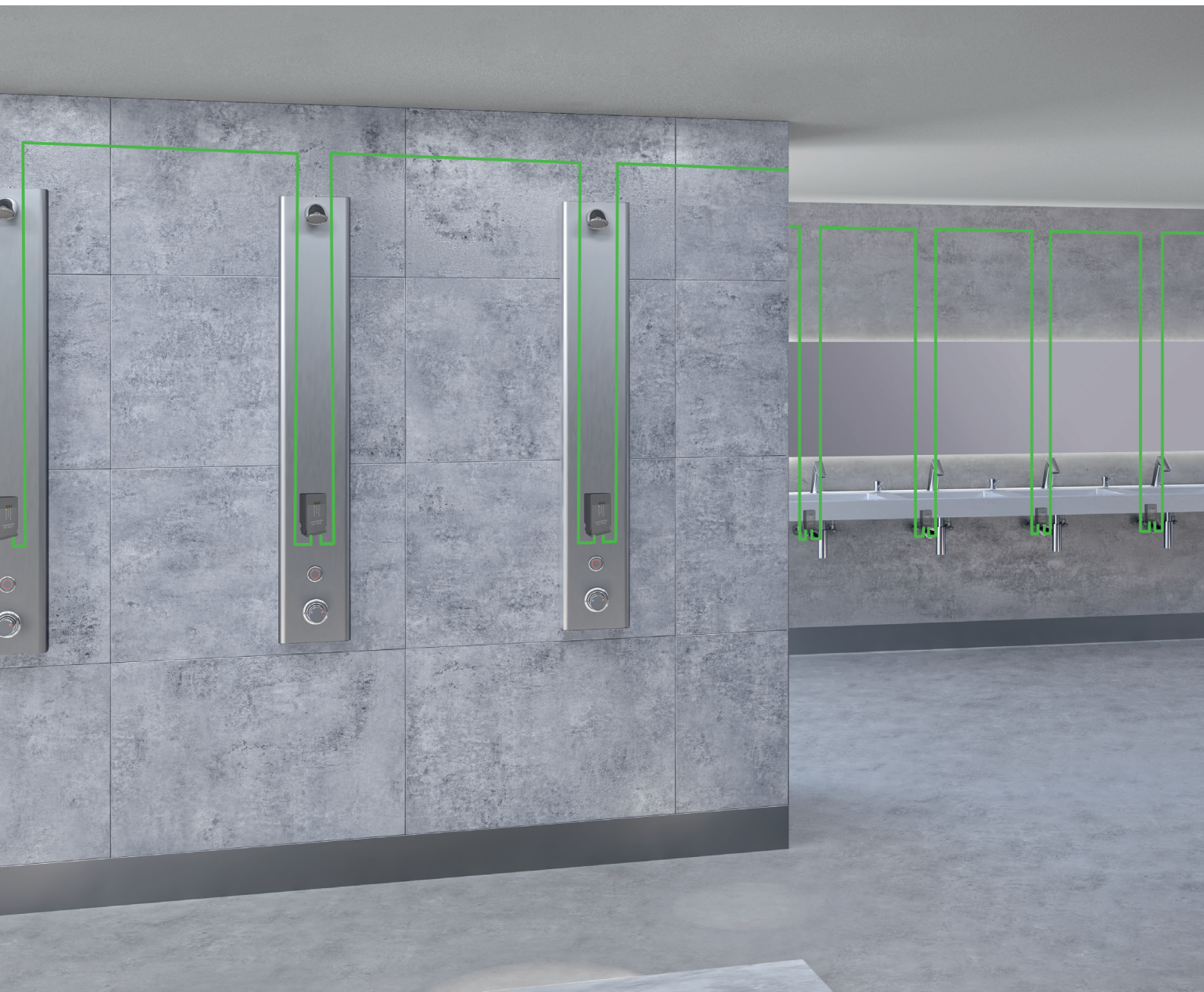
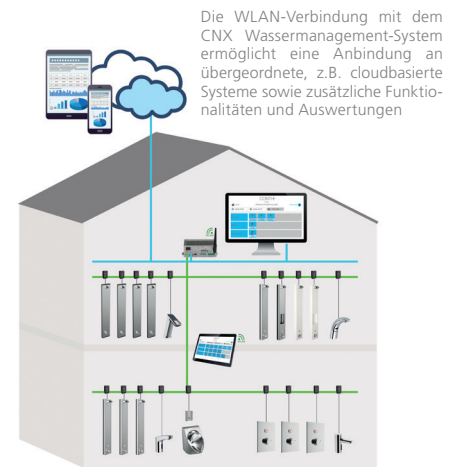
- berührungslos, elektronisch gesteuert
- IR-Sensor
- mit Mischung / Thermostat
- Batterie, Netz oder VARIOConnect
- eckig
- Ausladung: 170 / 220 mm
- Edelstahl / verchromt

Wassermanagement-System

Mit dem innovativen CNX Wassermanagement-System lassen sich Hygieneanforderungen auf höchstem Niveau sicherstellen – für eine jederzeit optimale Trinkwasserhygiene und einen ordnungsgemäßen Betrieb der gesamten Anlage.

Neben der Vernetzung der bewährten CONTI+ Duscharmaturen ermöglicht das System die Integration der gesamten Palette elektronischer Waschtisch- und Urinalarmaturen von CONTI+. Je nach Ausführung des CNX Controllers lassen sich so bis zu 64 oder bis zu 150 Armaturen und Geräte zentral über eine browsergestützte Software steuern. Dabei können die Systeme in einer großen Reichweite von bis zu 350 Metern Entfernung installiert werden. Die Vernetzung erfolgt über eine einfache Verkabelung oder bei Bedarf über Bluetooth®. Das CNX Wassermanagement-System lässt sich auf Wunsch auch mit übergeordneten Gebäudeleitsystemen koppeln – für ein ganzheitliches Facility-Management.

Die Topologie des Systems ermöglicht die einfache Vernetzung der Armaturen in Linien-, Stern- oder Baumform. So lassen sich Abschlusswiderstände einsparen und es sind keine speziellen BUS-Leitungen erforderlich. Die verwendeten Standardleitungen – universell verlegt im Leerrohr oder Unterputz – werden schnell und problemlos mit wasserdichten Einzeladerverbindern zusammengesteckt. Besondere Maßnahmen zur Abschirmung der Leitungen sind nicht notwendig.



Intuitive Einzelarmaturen-Steuerung per APP

Sowohl bei neuen als auch bestehenden Trinkwasserinstallationen sind zahlreiche Hygieneanforderungen zu erfüllen – in Deutschland zum Beispiel die Trinkwasserverordnung (TrinkwV) 2023. Mit unserer CONTI+ Service APP bieten wir eine effektive Möglichkeit, die notwendige Programmierung, Protokollierung sowie die Dokumentation der erforderlichen Hygienemaßnahmen auch für die Einzelarmaturen-Steuerung zu erweitern.

Die Service APP ermöglicht ein bequemes Management von CONTI+ Duschpaneelen, Unterputzduchen, Waschtisch- und Urinalarmaturen. Dank der benutzerfreundlichen, intuitiv zu bedienenden Oberfläche lassen sich die Armaturen identifizieren, auswählen und dann sehr einfach verwalten, programmieren oder die Daten ablesen.

Die APP leitet systematisch und logisch zu allen Menüpunkten und Funktionen – zum Beispiel Hygienespülungen programmieren, Wasserlaufzeiten prüfen und einstellen, Sensor-Reichweiten optimieren, Einstellungen und Nutzungsdaten speichern. In Verbindung mit dem BLE Converter wird via Bluetooth® eine sichere Kommunikation zwischen der Armatur und dem gewünschten Gerät (z.B. Mobiltelefon oder Tablet) hergestellt. Alles kabellos, einfach, smart und sicher.



BLE Converter für die Service APP

- zur Herstellung der Bluetooth®-Verbindung zwischen CONTI+ Armaturen und einer mobilen Bedieneinheit wie Smartphone/Tablet
- smarte Armaturenkommunikation über die CONTI+ Service APP
- anzeigen & auswerten pro Armatur
- permanente Einstellungen pro Armatur
- Betriebsspannung: 6–12 V/DC



Bluetooth®
Kabellose Kommunikation zwischen Service APP und Armaturen über den BLE Converter



Intuitive Bedienung
Lizenzverwaltung, Software-Oberfläche, Auswertungen und Grafiken



Umfangreiche Leistungen
Programmierung, Protokollierung und Wartung



CONTI+ Urinalarmaturen



- lino Urinalarmatur Unterputz U10**
- berührungslos, elektronisch gesteuert
 - robuste Urinalarmatur Unterputz
 - IR-Sensor
 - Fertigmontageset
 - Batterie, weitere Ausführungen
 - Platte Chrom / Fenster weiß
 - Platte Weiß / Fenster weiß



- ultra Urinalarmatur Unterputz U18**
- berührungslos, elektronisch gesteuert
 - Doppel-Infrarot-Sensorik
 - Fertigmontageset
 - Batterie, weitere Ausführungen
 - Frontplatte: gehärtetes Glas, Weiß
 - Frontplatte: gehärtetes Glas, Schwarz
 - Montagerahmen, Chrom



- iQ Urinalarmatur Unterputz U28**
- berührungslos, elektronisch gesteuert
 - Unterputzmontage ohne Elektroverkabelung
 - Doppel-Infrarot-Sensorik
 - Fertigmontageset
 - Batterie, weitere Ausführungen
 - stabile Frontplatte: Edelstahl gebürstet
 - Montagerahmen: Messing verchromt



- lino Urinalarmatur Aufputz U60**
- berührungslos, elektronisch gesteuert
 - Aufputzmontage ohne Elektroverkabelung
 - robustes Messinggehäuse, poliert
 - dynamischer IR-Sensor
 - Absperrventil mit Schmutzfilter und Rosette
 - verchromt



CONTI+ Waschbecken



SteelTec (Lund)

- das runde Waschbecken
- Tischeinbau, zum Einkleben
- mit Überlauf
- mit Überlaufgarnitur
- Edelstahl innen
- außen hochglanzpoliert



SteelTec (Malmoe)

- das ovale Waschbecken
- Wandmontage
- ohne Hahnloch
- mit Überlauf
- Edelstahl matt



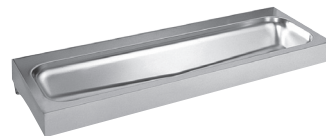
SteelTec (Emden)

- das geformte Waschbecken
- Wandmontage
- mit integrierter Seifenschale
- mit Überlaufgarnitur
- mit Hahnloch
- mit Ablaufverschluss an Kette
- Edelstahl matt



SteelTec (Bergen)

- das tiefe & hygienische Waschbecken
- Wandmontage
- mit Waschbrettprägung an Vorderseite
- mit angeformter Hygienekante
- ohne Hahnloch
- mit Überlaufgarnitur
- Edelstahl matt



SteelTec (Fjord)

- die Waschrinnen
- Wandmontage
- nahtlos gepresst
- ohne Überlauf
- ohne Hahnloch
- Edelstahl matt



SteelTec Laborwaschbecken (Visby)

- Wandmontage
- mit Überlaufgarnitur
- mit Rückenwand
- mit Ablaufverschluss an Kette
- Edelstahl matt



Einzel- und Doppelwaschtische

- Fixmaße und Maßanfertigungen
- eckige, halbrunde, runde, ovale Becken
- Kunstharzgebundener Mineralguss/ Mineralwerkstoff
- weiß glänzend / weiß matt



Maßwaschtische

- Maßanfertigung
- Einzel-, Doppel- und Reihenwaschtische
- Eckige, halbrunde, runde, ovale Becken
- Kunstharzgebundener Mineralguss/ Mineralwerkstoff
- weiß glänzend / weiß matt

CONTI+ Hygiene

Eine sichere Handhygiene

Mit dem ganzheitlichen CONTI+ Hygienekonzept stellen wir Ihnen ein komplettes Sortiment für Ihre Gebäude zur Verfügung. Stellen Sie sicher, dass Sie die Hygienevorschriften einhalten und schützen Sie Ihre Kunden, Mitarbeiter, Kollegen und sich selbst.

Die CONTI+ Seifen- und Desinfektionsmittelpender sind in elektronischen (batteriebetriebenen) oder manuellen Varianten erhältlich. Sie können entweder direkt an der Wand oder auf einem Boden- oder Tischständer (nur die elektronischen) montiert werden. Diese Spender sind mobil und somit auch ideal für Betriebe mit hoher Besuchsfrequenz.

Bleiben Sie gesund!

CONTI+ Sanitärraumausstattung



SteelTec DESIGN

- Seifen- & Desinfektionsmittelpender
- berührungsfrei
- Batteriebetrieb, Stromanschluss möglich
- Wand- oder Ständermontage
- mit LED-Licht für Betriebsanzeige
- Edelstahl matt und vandalensicher
- 950 ml Füllmenge



BJÖRK elektronisch

- Seifen- & Desinfektionsmittelpender
- berührungsfrei durch IR-Sensor
- Batteriebetrieb, Stromanschluss möglich
- Wand- oder Ständermontage
- mit LED-Licht für Betriebsanzeige
- Edelstahlgehäuse Mattschwarz
- 6 Deckplatten zur Auswahl
- 950 ml Füllmenge



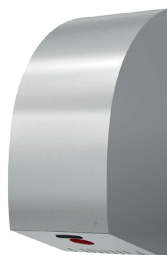
Tischseifenspender, tief

- Seifenspender Waschtischmontage
- manuelle Betätigung
- diebstahlsichere Dosierpumpe
- Nachfüllen der Flüssigseife von oben
- Nachfüllbehälter aus Kunststoff
- Chrom
- 500 ml Füllmenge



SteelTec AE DESIGN

- Händetrockner
- berührungsfrei durch IR-Sensor
- mit Induktionsmotor
- einstellbarer Aktivierungsabstand
- Luftgeschwindigkeit einstellbar
- Wandmontage
- Edelstahl



SteelTec TURBO DESIGN

- Händetrockner
- berührungsfrei durch IR-Sensor
- kraftvoller Kommutatormotor
- einstellbarer Aktivierungsabstand
- Luftgeschwindigkeit einstellbar
- Wandmontage
- Edelstahl matt



BJÖRK

- Händetrockner
- berührungsfrei durch IR-Sensor
- kraftvoller Kommutatormotor
- mit LED-Licht für Betriebsanzeige
- einstellbarer Aktivierungsabstand
- Luftgeschwindigkeit einstellbar
- Edelstahlgehäuse Mattschwarz



SteelTec DESIGN

- Abfallbehälter und Hygienebox
- mit Klappdeckel
- Wandmontage
- vollverschweißter, rostfreier Inneneimer
- vandalismusgeschützte Verriegelung
- Edelstahl matt, Füllmenge: 11 Liter



BJÖRK

- Abfallbehälter
- Wandmontage
- Verriegelung und Universalschlüssel
- Tür mit Seitenanordnung
- Kapazität: 18 Liter
- Edelstahlgehäuse Mattschwarz

Weitere Farben, Ausführungen und Varianten vorhanden – Fragen Sie gerne bei uns an.

CONTI+ Sanitärraumausstattung



SteelTec DESIGN

- Papierhandtuchspender
- Wandmontage
- vandalismusgeschützte Verriegelung
- Edelstahl matt
- Füllmenge: 400 Stück, 2-lagige Z/C-gefaltete Papiertücher (max. 95x250 mm)



BJÖRK

- Papierhandtuchspender, Mittelzug für Papierrollen mit Innenabwicklung
- einhändig bedienbar
- Wandmontage
- Verriegelung und Universalschlüssel
- Edelstahlgehäuse Mattschwarz
- 6 Deckplatten zur Auswahl



Papierhandtuchspender, Aufputz

- für Wandbefestigung, mit 3 Bohrungen
- von oben abschließbar
- Edelstahl matt



SteelTec DESIGN

- Hygieneabfallbehälter
- Wandmontage
- mit hygienischer Schleusen-Einwurfklappe
- vollverschweißter, rostfreier Inneneimer
- vandalismusgeschützte Verriegelung
- Edelstahl matt
- Fassungsvermögen: 7 Liter



BJÖRK

- Hygienebox
- Wandmontage
- mit Klappdeckel
- innerer, federbelasteter Tüthenhalter
- Edelstahlgehäuse Mattschwarz
- Kapazität: 12 Liter



SteelTec DESIGN, 2 Rollen

- Toilettenpapierhalter
- 2 Standard-Papierrollen
- Wandmontage
- leichter Zugang beim Papierrollenaustausch
- Edelstahl matt



SteelTec DESIGN

- Toilettenpapierhalter
- verschiedene Bestückungsmöglichkeiten
- Wandmontage
- vandalismusgeschützte Verriegelung
- leichter Zugang Papierrollenaustausch
- Edelstahl matt



BJÖRK, Toilettenpapierhalter

- 2 Standard-Papierrolle oder Ausführung 1 Jumbo- und 1 Standard-Papierrolle
- Wandmontage
- Verriegelungsschlüssel
- Edelstahlgehäuse Mattschwarz



Toilettenpapierhalter für Großrolle

- Toilettenpapierhalter
- frei befüllbar mit 1 Großrolle
- Wandmontage
- Nachlaufbremse und Füllstandsanzeige
- abschließbar
- Edelstahl matt gebürstet



Accessoires

- WC-Ausstattung
- Handtuchhalter und Haken
- WC-Bürstengarnitur
- Toilettenpapierhalter
- Ersatztoilettenpapierhalter

Verlässlich & Innovativ

Hygienische und smarte Dusch- und Waschaumkonzepte für ein Plus an Lebensqualität: Dafür steht die Marke CONTI+ seit 50 Jahren.

Dank unserer innovativen Technologien, dem breit aufgestellten Produktportfolio und einem umfassenden Serviceangebot bieten wir unseren Kunden für jede Anforderung im Neubau- und Sanierungsbereich die optimale Lösung. Kompetent, flexibel – und rundum überzeugend.

Von modernen elektronischen und mechanischen Dusch-, Waschtisch- und Urinalarmaturen über Waschtische bis hin zu kompletten Sanitärraumausstattungen und Wassermanagement-Systemen: Bei allen Produkten und Systemlösungen denken wir ganzheitlich und legen größten Wert auf Nachhaltigkeit, Hygiene und Sicherheit. Dafür wird die Marke CONTI+ von Planern und Architekten als professioneller Partner geschätzt.

CONTI Sanitärarmaturen GmbH
Hauptstraße 98
35435 Wettenberg | Deutschland
Tel. +49 641 98221 0
Fax +49 641 98221 50
info@conti.plus
www.conti.plus

Member of Fortuna Group 

