

ELIO Einhebelmischer Pull-out mit Brausefunktion - Messing gebürstet (23kt Gold)

ELIO

33 870 790 Produktversion von 31.12.2013 bis 15.05.2020



- Ausladung 235 mm
- schwenkbarer Auslauf 360°
- luftangereicherter Strahl und Brausestrahl
- Armaturenhöhe 342 mm
- Höhe bis Luftsprudler 292 mm
- Bohrungsdurchmesser 35 mm
- gewebeumflochtener Brauseschlauch 1500 mm
- Durchfluss max. 8 l/min bei 3 bar Fließdruck
- bleifrei
- Dieses Produkt leistet einen Beitrag zur Erfüllung der Vorgaben von nachhaltigen Gebäudezertifizierungen, z.B. LEED®, BREEAM®, DGNB

Eigensicher gegen Rückfließen.

	Messing gebürstet (23kt Gold)	33 870 790-28
	Chrom	33 870 790-00
	Platin gebürstet	33 870 790-06
	Platin	33 870 790-08
	Dark Chrome	33 870 790-19
	Bronze gebürstet	33 870 790-42
	Champagne gebürstet (22kt Gold)	33 870 790-46
	Champagne (22kt Gold)	33 870 790-47
	Chrom gebürstet (Edelstahl-Look)	33 870 790-93
	Dark Platin gebürstet	33 870 790-99

Empfohlenes Zubehör



Spender ohne Rosette - Messing gebürstet (23kt Gold) 82 424 970-28

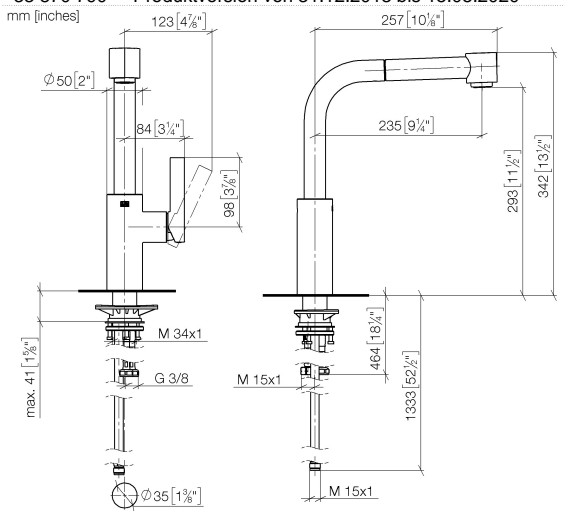
Empfohlenes Zubehör



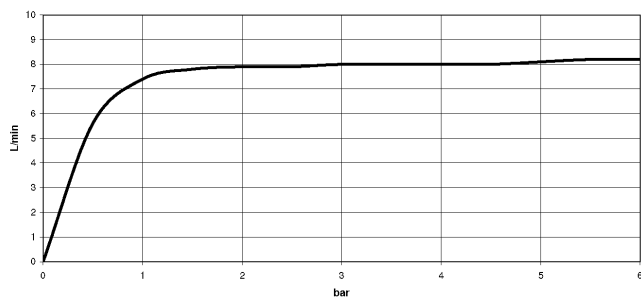
Exzenterbetätigung mit Drehknopf - Messing gebürstet (23kt Gold) 10 712 970-28

33 870 790 Produktversion von 31.12.2013 bis 15.05.2020

mm [inches]



Durchflussdiagramm



Codes & Standards

DIN 4109

EN 1717

Executive Order
no. 1007

ISO 3822

Ü-Zeichen



ELIO Einhebelmischer Pull-out mit Brausefunktion - Messing gebürstet (23kt Gold)

ELIO

33 870 790 Produktversion von 31.12.2013 bis 15.05.2020

Zertifikate

Belgaqua_21-379-2 LGA_18

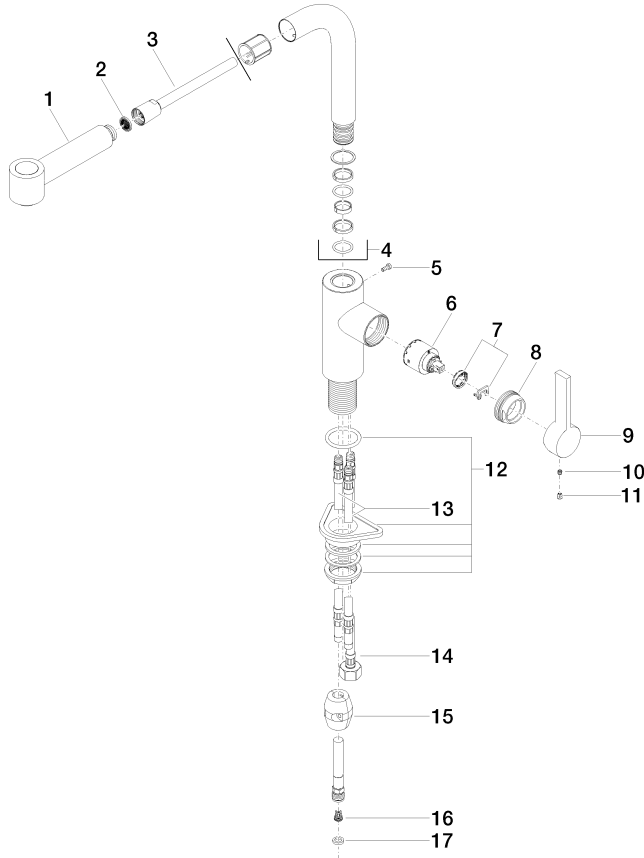
GDV_0400

ELIO Einhebelmischer Pull-out mit Brausefunktion - Messing gebürstet (23kt Gold)

ELIO

33 870 790 Produktversion von 31.12.2013 bis 15.05.2020

Ersatzteile für die
anderen
Oberflächenvarianten
finden Sie hier:
Chrom





ELIO Einhebelmischer Pull-out mit Brausefunktion - Messing gebürstet (23kt Gold)

ELIO

33 870 790 Produktversion von 31.12.2013 bis 15.05.2020

Ersatzteilstückliste

Nr.	Artikelnummer	Benennung	Verbaumenge	Lieferzeit
5	09 30 30 054 90	Befestigung Zylinderschraube mit Innensechskant mit niedrigem Kopf M4 x 10 mm -	1,00	2
6	90 15 05 061 00 90	Kartusche schwarz Ø 35 x 52 mm -	1,00	-
	Ersatzteil nicht mehr bestellbar, bitte bestellen Sie den Nachfolgeartikel			
	9015050450090	Kartusche schwarz Ø 35 x 52 mm -		
13	04 30 04 016 00 90	Druckschlauch M10x1 x 420 mm -	2,00	-
	Ersatzteil nicht mehr bestellbar, bitte bestellen Sie den Nachfolgeartikel			
	0430041040090	Druckschlauch M10x1 x 3/8" x 420 mm -		
16	09 23 01 131 90	Rückflussverhinderer ohne Begrenzung Ø 10 x 10,5 mm -	1,00	2
8	09 24 04 141-28	Befestigung Ø 40 x 18 mm - Messing gebürstet (23kt Gold)	1,00	20
7	90 28 10 148 00 90	Temperaturbegrenzungsring -	1,00	2
9	09 20 79 040-28	Griff Hebel 120 x 43 x 23 mm - Messing gebürstet (23kt Gold)	1,00	20
1	90 12 11 098 00-28	Brause	1,00	20
12	04 23 10 044 02 90	Befestigung mit Dichtungen M34 x 1 -	1,00	2
4	90 28 22 186 00-28	Rohr 245 x 125 x 135 mm - Messing gebürstet (23kt Gold)	1,00	20
11	09 31 20 017 90	Stopfen Blendstopfen -	1,00	2
17	90 14 20 019 00 90	Dichtung Vf 3110, 13,9 x 10 x 2 mm -	1,00	2
2	09 23 01 039 90	Siebichtung Ø 19 x 5,5 mm -	1,00	2
3	90 30 02 062 00-28	Schlauch	1,00	20
14	04 30 04 029 00 90	Druckschlauch M10x1 x M15x1 x 420 mm -	1,00	2
10	90 31 11 030 00 90	Befestigung Gewindestift mit Innensechskant mit Ringschneide M5 x 5 mm -	1,00	2
15	04 21 50 005 00 90	Gewicht für Küchenbrauseschläuche 400g -	1,00	2