

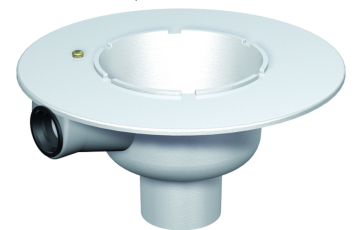
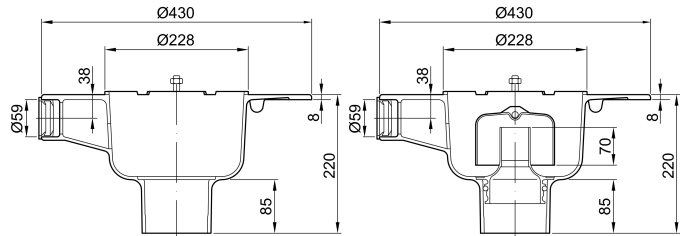
Ablaufkörper, Stutzenneigung: 90°

Produktinformationen zur Produktgruppe

ACO Produktvorteile

- Baustoffklasse: A1
- Geprüfte und praxismgerechte Brandschutzlösungen
- Bei Einbau Fit-In – Mindest-Deckendicke: 150 mm

- Ablaufkörper DN 100
- Geprüft gemäß DIN EN 1253-1
- Aus Gusseisen
- Mit Sickeröffnungen und Erdungsanschluss
- Aussparungsmaß: 300 x 500 mm
- Passende Aufsatzstücke
 - Standard Aufsatzstücke
 - Aufsatzstücke für Dünnbettabdichtung






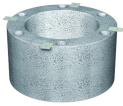
Brandschutz

Feuerwiderstandsklasse R 30 – R 120 geprüft gemäß AbZ: Z-19.17-1527 bei Verwendung eines Brandschutz-Glockengeruchsverschlusses mit Hitzeschild.

Technische Daten zum Artikel 5187.64.00

Seitlicher Zulauf	Flanschausführung	Geruchsverschluss	Oberfläche	Abflusswert [l/s]	Gewicht [kg]
Mit seitlichem Zulauf	Mit Klebeflansch	Ohne	Weiß epoxiert	2,5	11,4

Zubehör

Beschreibung		Passend für	Gewicht [kg]	Artikel-Nr.
Oberteil <ul style="list-style-type: none"> ■ Aus Gusseisen ■ Stutzendurchmesser: 198 mm ■ Abdichtring ■ Nicht brennbar gemäß Baustoffklasse A1 ■ Für Abdichtung der 2. Dichtungsbahn ■ Mit Pressdichtungsflansch ■ Mit Sickeröffnungen ■ Höhenverstellbarkeit: 45 – 100 mm 				
 Mit Anstrich		■ Ablaufkörper Wal-Selecta □ DN 100	10,9	5087.15.30
 Weiß epoxiert			11,8	5087.65.30
Brandschutz-Glockengeruchsverschluss <ul style="list-style-type: none"> ■ Mit angeformter Brandschutz-Kartusche ■ Feuer- und Rauchverschluss zur nachträglichen Brandschutz-Ausrüstung von Ablaufkörpern ■ Mit Lippendichtung ■ Zulassung <ul style="list-style-type: none"> □ AbZ: Z-19.17-1527 □ AbG: Z-19.53-2294 				
		■ Ablaufkörper Wal-Selecta und Variant-CR-Serie □ DN 100 □ Stutzenneigung: 90°	0,6	5087.20.15
Zwischenstück <ul style="list-style-type: none"> ■ Aus Gusseisen ■ Ohne Sickeröffnung ■ Mit seitlichem Zulauf DN 50 ■ Inkl. Gummimanschette DN 50 ■ Für Rohrdurchmesser: 48 – 54 mm ■ Nur in Verbindung mit Ablaufkörper mit Pressdichtungsflansch 				
		■ Ablaufkörper Wal-Selecta □ DN 100	7,3	
Mit Anstrich				5089.84.00
Weiß epoxiert				5089.85.00
Fit-in Einbauset <ul style="list-style-type: none"> ■ Nicht brennbar gemäß Baustoffklasse A1 ■ Zum mörtellosen Einbau in Kernbohrungen: 350 mm ■ Abmessungen Fit-In <ul style="list-style-type: none"> □ Durchmesser: 340 mm □ Höhe: 180 mm ■ AbZ: Z-19.17-1527 ■ AbG: Z-19.53-2294 				
		■ Ablaufkörper Wal-Selecta □ DN 100 □ Stutzenneigung: 90° □ Ohne seitlichen Zulauf	7,0	5087.10.40

Weiteres Zubehör finden Sie unter → <https://www.aco-haustechnik.de/suche/?q=5187.64.00>