

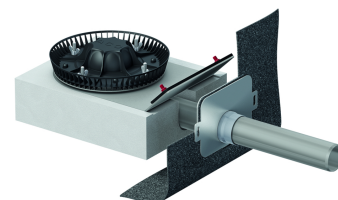
Attikakomplettabläufe Jet (45°/90°) – Unterdruckentwässerung

Produktinformationen zur Produktgruppe

ACO Produktvorteile

- Keine Durchdringung oder Aussparung der Tragkonstruktion
- Die Verlegung der Rohrleitung erfolgt außerhalb des Gebäudes
- Keine Reduzierung des Innenraumes
- Nahezu wärmebrückenfreier Einbau durch geringe Einbautiefe
- Keine Brandschutzanforderungen erforderlich
- Geeignet zur Haupt- und Notentwässerung


- Material: Edelstahl, Werkstoff 1.4301
- Mit Klemmflansch
- Nennweiten DN 50, DN 70
- Stutzenneigung 1,5°
- Aufkantung
 - 45° für Bitumendichtungsbahnen
 - 90° für Kunststoffdichtungsbahnen
- Inkl. Funktionsteil





Technische Daten zum Artikel 1156.31.01

Nennweite	Stutzenneigung	Produktausführung	Flanschaufkantung	Dämmung
DN 50	1,5°	Mit Attikadurchführung und Funktionsteil	45° Aufkantung für Bitumendichtungsbahnen	PUR-Isolierkörper

Zubehör

Beschreibung	Passend für	Gewicht [kg]	Artikel-Nr.
<ul style="list-style-type: none"> ■ Netzanschluss: 220 – 240 V AC ■ Schutzart: IP 67 ■ Anschlussleitung <ul style="list-style-type: none"> □ H05RN-F2x1,0 □ Länge: 1 m ■ Bauhöhe: 95 mm 			
 Flachdachheizung Nennleistung: 25 W	Flachdachabläufe Jet/Spin- Serie aus Edelstahl; <ul style="list-style-type: none"> □ DN 40 – DN 125 ; Attikaablauf Spin/Jet aus Edelstahl; <ul style="list-style-type: none"> □ 45° und 90° ; Notablauf Turboflow aus Edelstahl; <ul style="list-style-type: none"> □ DN 50 – DN 70 ; Flachdachabläufe Passavant Spin aus Gusseisen; <ul style="list-style-type: none"> □ DN 70 – DN 100 ; Flachdachabläufe Passavant Jet aus Gusseisen; <ul style="list-style-type: none"> □ DN 50 	0,3	7000.85.10

	Beschreibung	Passend für	Gewicht [kg]	Artikel-Nr.
	Flachdachheizung inkl. Thermostat- Nennleistung: 25 W	Flachdachabläufe Jet/Spin- Serie aus Edelstahl; <input type="checkbox"/> DN 40 – DN 125 ; Attikaablauf Spin/Jet aus Edelstahl; <input type="checkbox"/> 45° und 90° ; Notablauf Turboflow aus Edelstahl; <input type="checkbox"/> DN 50 – DN 70 ; Flachdachabläufe Passavant Spin aus Gusseisen; <input type="checkbox"/> DN 70 – DN 100 ; Flachdachabläufe Passavant Jet aus Gusseisen; <input type="checkbox"/> DN 50	0,3	7000.85.20
	Kiesfangaufsatz ■ Aus Edelstahl, Werkstoff 1.4301	■ Flachdachabläufe aus Edelstahl Spin-Serie bis DN 125 ■ Attikaablauf Spin/Jet <input type="checkbox"/> 45° und 90°		
	Höhe: 75 mm		1,0	0174.46.63
	Höhe: 225 mm		1,6	0174.46.64
	Kiesfang ■ Aus Kunststoff	■ Flachdachabläufe Spin aus Edelstahl ■ Attikaablauf Spin <input type="checkbox"/> 45° und 90°	0,1	0174.87.36
	Funktionsteil ■ Aus Kunststoff ■ DN 50 – DN 100 ■ Zur Unterdruckentwässerung	■ Attikaablauf Jet <input type="checkbox"/> 45° und 90° <input type="checkbox"/> DN 50 – DN 70		0174.93.82
	Anstauring für Notüberlauf ■ Aus Edelstahl, Werkstoff 1.4301 ■ Durchmesser: 189 mm ■ Höhe: 35 mm	■ Flachdachabläufe Spin aus Edelstahl <input type="checkbox"/> DN 70/DN 100 <input type="checkbox"/> Für Edelstahlkiesfang ■ Attikaablauf Spin <input type="checkbox"/> 45° und 90°	0,7	0174.95.12
	Anstauring für Notüberlauf ■ Edelstahl, Werkstoff 1.4301 ■ Höhe: 55 mm	■ Attikaablauf Jet <input type="checkbox"/> 45° und 90° <input type="checkbox"/> DN 50 – DN 70	1,2	0174.93.64
	Isolierkörper ■ DN 50 – DN 100 ■ Höhe: 145 mm	■ Attikaablauf Spin/Jet <input type="checkbox"/> 45° und 90°		0174.93.83
	Attika-Durchführung ■ Edelstahl, Werkstoff 1.4301 ■ Mit werksseitig eingeklemmter Bitumenan- schlussmanschette		3,0	
	Abmessung: 450 x 450 mm	Attikaablauf Spin/Jet; <input type="checkbox"/> 45° und 90° <input type="checkbox"/> DN 50		0174.93.68
	Abmessung: 500 x 500 mm	Attikaablauf Spin/Jet; <input type="checkbox"/> 45° und 90° <input type="checkbox"/> DN 70		0174.93.69

Beschreibung		Passend für	Gewicht [kg]	Artikel-Nr.
 <p>Flanschdichtung ■ Dicke: 4 mm</p>	Abmessung: 500 x 500 mm	Attikaablauf Spin/Jet; <input type="checkbox"/> 45° und 90° <input type="checkbox"/> DN 100		0174.93.67
		■ Flachdachabläufe Jet/Spin-Serie aus Edelstahl ■ Attikaablauf Spin/Jet <input type="checkbox"/> 45° und 90° ■ Flachdachdurchführung Multiflex <input type="checkbox"/> DN 70 – DN 125 ■ Notablauf Turboflow <input type="checkbox"/> DN 50/DN 70		
	EPDM		0,2	0174.42.87
	NBR		0,3	0174.42.92
 <p>Flanschdichtung</p>	PVC		0,3	0174.42.97
		■ Attikaablauf Spin/Jet <input type="checkbox"/> 45° und 90°	0,1	
	EPDM			0174.93.78
	PVC			0174.93.79
	NBR			0174.93.80

Weiteres Zubehör finden Sie unter → <https://www.aco-haustechnik.de/suche/?q=1156.31.01>