

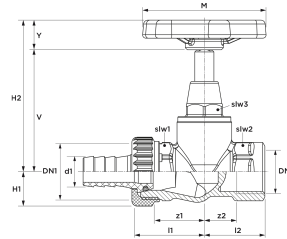
Seppelfricke SEPP DIN-Gerade KFE-Ventil, mit Schlauchverschraubung, steigend, G3/4 (DN20) x Rp1/2 (DN15), Messing

SF DIN-Gerade KFE-Ventil 1215 DN15 G3/4a x Rp1/2 Messing, Eingangsseitig mit Schlauchverschraubung, Ausgangsseitig mit Innengewinde - OHNE DVGW

SEPP DIN-Gerade KFE-Ventil mit Innengewinde und Schlüsselflächen, aus Pressmessing, Werkstoff-Nr. CW617N nach DIN EN 12164. Nennweiten Rp1/2 (DN15). Mit Innengewinde nach DIN EN 10226-1, Eingangsseitig oder Ausgangsseitig mit Schlauchverschraubung. Mit SEPP Servo Oberteil steigend. Dauerhaft leichtgängig und wartungsarm. - OHNE DVGW

Produktanwendung:

Heizung



Nummer 0000237

Type 1215

Produkteigenschaften

Werkstoff des Gehäuses	Messing	Rohraußendurchmesser Anschluss 1	12,5 Millimeter
Werkstoff des Gehäuses	Messing	Max. Arbeitsdruck bei 20 °C	10 Bar
Oberflächenschutz	unbehandelt	Max. Mediumtemperatur (Dauerbetrieb)	90 Grad Celsius
Glanzgrad	matt	Länge	74 Millimeter
Nenndurchmesser Anschluss 1	3/4 Zoll (20)	Arbeitslänge	43,5 Millimeter
Anschluss 1	Außengewinde zylindrisch BSPP (ISO 228-1)		
Nenndurchmesser Anschluss 2	1/2 Zoll (15)		
Bedienung	Handrad		
Abschlusselement	Dichtkegel		
Mit Bedienungsschlüssel	✓		
Mit Manometer	✗		
Mit Überströmventil	✗		
Geeignet für Heizung	✓		
Geeignet für Trinkwasser	✗		
Geeignet für Solarheizung	✗		