

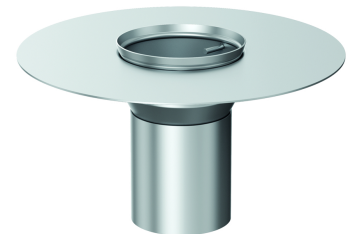
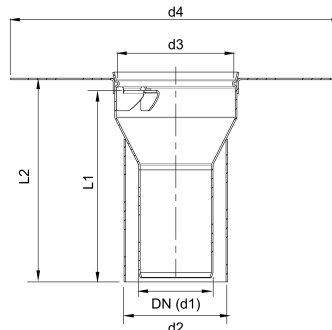
ACO Balkonablauf mit Klebeflansch, mit/ohne Glocke

Produktinformationen zur Produktgruppe

ACO Produktvorteile

- Anpassung an bauliche Gegebenheiten durch Baukastensystem
- Verwendbar als Einzel- und Direktablauf


- Ablaufkörper aus Edelstahl, Werkstoff 1.4301
- Mit Klebeflansch
- Zum Einbetonieren
- Für flüssig zu verarbeitende Abdichtungsmasse und bituminöse Dichtungsbahnen, 100 mm entspricht den Anforderungen der DIN EN 1253-2
- Für Balkonplatten mit Feuchtigkeitsabdichtung
- Zubehör passend:
 - ☐ Ringsieb/Sieb für DN 50
 - ☐ Ringsieb/Sieb/Aufsatz/Rostaufnahme für DN 70 – DN 100
- Direktanschluss an GM-X Rohrleitungssystem


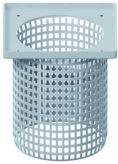


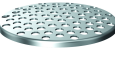





Technische Daten zum Artikel 0174.58.15

Nennweite	Produktausführung	Stutzenneigung	Abmessungen				
			d1	d2	d3	d4	l2
			[mm]	[mm]	[mm]	[mm]	[mm]
DN 50	Mit Glocke	90°	53	73	98	302	220

Zubehör

Beschreibung	Passend für	Gewicht	Artikel-Nr.
		[kg]	
			
Rostaufnahme			
■ Aus Kunststoff			
DN 50/DN 70; Rahmenmaß: 125x125 mm; Einschließlich Haltering	ACO Balkondirektabläufe mit Klebeflansch	0,25	0174.58.61
DN 100; Rahmenmaß: 150x150 mm; Einschließlich Haltering	ACO Balkondirektabläufe mit Klebeflansch	0,25	0174.58.71

Beschreibung		Passend für	Gewicht [kg]	Artikel-Nr.
 Rostaufnahme <ul style="list-style-type: none"> ■ Aus Edelstahl, Werkstoff 1.4301 ■ Mit Kunststoffbeschichtung 	DN 50/DN 70; Rahmenmaß (R): 123 x 123 mm; Einschließlich Haltering	ACO Balkondirektabläufe mit Klebeflansch	1,0	0174.58.62
	DN 100; Rahmenmaß: 148x148 mm; Einschließlich Haltering	ACO Balkondirektabläufe mit Klebeflansch	1,0	0174.58.72
 Rostaufnahme <ul style="list-style-type: none"> ■ Aus Edelstahl, Werkstoff 1.4301 ■ Mit Sieblöchern 	DN 100; Rahmenmaß: 148x148 mm; Mit Haltering		0,7	0174.58.73
	DN 50/DN 70; Rahmenmaß: 123x123 mm; Mit Haltering; Mit Sieblöchern	ACO Balkondirektabläufe mit Klebeflansch	1,0	0174.58.63
 Schalungsglocke <ul style="list-style-type: none"> ■ Aus Kunststoff PE ■ Aufschiebbar 		<ul style="list-style-type: none"> ■ Balkon- und Terrassenabläufe mit Festflansch ■ ACO Balkondirektablauf mit Klebeflansch 		
	DN 50; Aus Kunststoff PE; Aufschiebbar		0,1	0174.43.50
Sieb <ul style="list-style-type: none"> ■ Aus Edelstahl 		<ul style="list-style-type: none"> ■ Balkon- und Terrassenabläufe □ Direktablauf mit Stützflansch, Stützrand und Glocke ■ ACO Balkondirektablauf mit Klebeflansch 		
	DN 50; h = 9 mm; d = 98 mm		0,1	0174.52.47
	DN 50/DN 70; h = 11 mm; d = 117 mm		0,1	0174.96.82
	DN 100; h = 8 mm; d = 141 mm		0,2	0174.52.49
 Ringsieb <ul style="list-style-type: none"> ■ Aus Edelstahl 		<ul style="list-style-type: none"> ■ Balkon- und Terrassenabläufe □ Direktablauf mit Stützflansch, Stützrand und Glocke ■ ACO Balkondirektablauf mit Klebeflansch 	0,1	
	DN 50; h = 9 mm; d = 98 mm; d1 = 55 mm			0174.52.51
	DN 50; h = 12 mm; d = 118 mm; d1 = 55 mm			0174.58.65
	DN 70; h = 12 mm; d = 118 mm; d1 = 76 mm			0174.52.56
	DN 100; h = 10 mm; d = 141 mm; d1 = 103 mm			0174.52.57
 Rost <ul style="list-style-type: none"> ■ Aus Edelstahl, Werkstoff 1.4301 ■ Rostmaß (R): 117 x 117 mm 		<ul style="list-style-type: none"> ■ Rostaufnahmen DN 70 □ 0174.43.20, 0174.43.22, 0174.43.24 □ 0174.43.46, 0174.43.47, 0174.43.48 ■ Rostaufnahmen Balkondirektabläufe DN 50/ DN 70 □ 0174.58.61, 0174.58.62, 0174.58.63 	0,2	0174.52.58

Beschreibung		Passend für	Gewicht [kg]	Artikel-Nr.
	Rost ■ Aus Edelstahl, Werkstoff 1.4301 ■ Rostmaß (R): 142 x 142 mm	■ Rostaufnahme DN 70/DN 100 □ 0174.43.21, 0174.43.23, 0174.43.26	0,3	0174.52.59
		■ Rostaufnahmen Balkondirektabläufe DN 100 □ 0174.58.71, 0174.58.72, 0174.58.73		
	Rost ■ Aus Edelstahl, Werkstoff 1.4301 ■ Rostmaß (R): 117 x 117 mm	■ Rostaufnahmen Balkondirektabläufe DN 50 □ 0174.58.61, 0174.58.62, 0174.58.63	0,2	0174.58.66
	Rost ■ Aus Edelstahl, Werkstoff 1.4301 ■ Rostmaß (R): 117 x 117 mm	■ Rostaufnahmen DN 70 □ 0174.43.20, 0174.43.22, 0174.43.24 ■ Rostaufnahmen Balkondirektabläufe DN 70 □ 0174.58.61, 0174.58.62, 0174.58.63	0,2	0174.52.60
	Rost ■ Aus Edelstahl, Werkstoff 1.4301 ■ Rostmaß (R): 142 x 142 mm	■ Rostaufnahme DN 70/DN 100 □ 0174.43.21, 0174.43.23, 0174.43.26 ■ Rostaufnahmen Balkondirektabläufe DN 100 □ 0174.58.71, 0174.58.72, 0174.58.73	0,2	0174.52.61
Siebrohr ■ Aus Edelstahl, Werkstoff 1.4301 ■ Bauform: rund ■ Einschließlich Dichtungselement				
	DN 50/DN 70	ACO Balkondirektabläufe mit Klebeflansch	0,8	0174.58.64
	DN 100	ACO Balkondirektabläufe mit Klebeflansch	0,9	0174.58.74

Weiteres Zubehör finden Sie unter → <https://www.aco-haustechnik.de/suche/?q=0174.58.15>