

33 871 790 Produktversion ab 01.04.2024



- Ausladung 219 mm
- schwenkbarer Auslauf 360°
- luftangereicherter Strahl und Brausestrahl
- Armaturenhöhe 337 mm
- Höhe bis Luftsprudler 292 mm
- Bohrungsdurchmesser 35 mm
- gewebeumflochtener Brauseschlauch 1500 mm
- Durchfluss max. 8 l/min bei 3 bar Fließdruck
- bleifrei
- Dieses Produkt leistet einen Beitrag zur Erfüllung der Vorgaben von nachhaltigen Gebäudezertifizierungen, z.B. LEED®, BREEAM®, DGNB

Eigensicher gegen Rückfließen.

	Platin gebürstet	33 871 790-06
	Chrom	33 871 790-00
	Platin	33 871 790-08
	Dark Chrome	33 871 790-19
	Messing gebürstet (23kt Gold)	33 871 790-28
	Bronze gebürstet	33 871 790-42
	Champagne gebürstet (22kt Gold)	33 871 790-46
	Champagne (22kt Gold)	33 871 790-47
	Chrom gebürstet (Edelstahl-Look)	33 871 790-93
	Dark Platin gebürstet	33 871 790-99

## Empfohlenes Zubehör

**Exzenterbetätigung mit Drehknopf - Platin gebürstet** 10 712 970-06

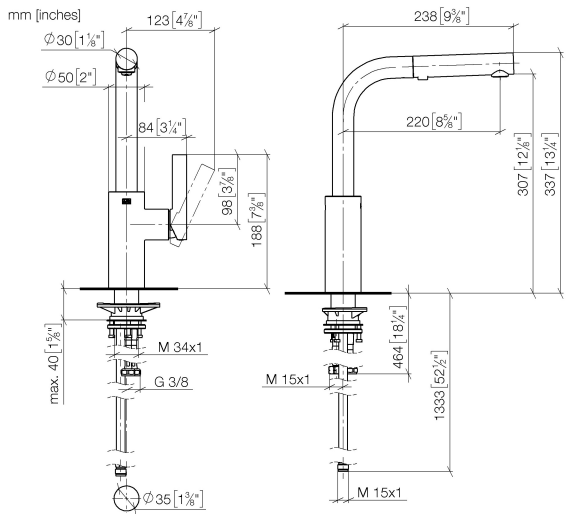


## Empfohlenes Zubehör

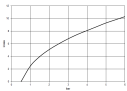
**Spender ohne Rosette - Platin gebürstet** 82 424 970-06



33 871 790 Produktversion ab 01.04.2024



**Durchflussdiagramm**



**Codes & Standards**

DIN 4109

ISO 3822

Ü-Zeichen



## ELIO Einhebelmischer Pull-out mit Brausefunktion - Platin gebürstet

---

ELIO

33 871 790 Produktversion ab 01.04.2024

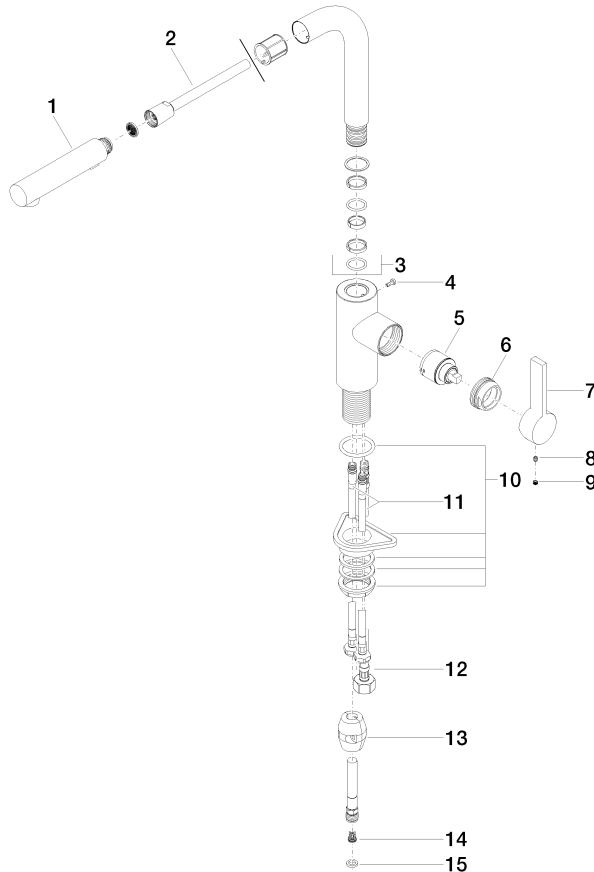
Zertifikate

---

LGA\_38

33 871 790 Produktversion ab 01.04.2024

Ersatzteile für die  
anderen  
Oberflächenvarianten  
finden Sie hier:  
Chrom



## Ersatzteilstückliste

Nr.	Artikelnummer	Benennung	Verbaumenge	Lieferzeit
4	09 30 30 054 90	Befestigung Zylinderschraube mit Innensechskant mit niedrigem Kopf M4 x 10 mm -	1,00	2
2	90 30 02 062 00-06	Küchenarmaturen Schlauch Schwarz geflochtenes Polymer mit Konus 1/2" x M15x1 x 1500 mm - Platin gebürstet	1,00	10
5	90 15 05 045 00 90	Kartusche schwarz Ø 35 x 52 mm -	1,00	2
10	04 30 11 040 00 90	Befestigung für Spültisch Stand mit Distanzstück M34 x 1 -	1,00	2
6	09 24 04 141-06	Befestigung Ø 40 x 18 mm - Platin gebürstet	1,00	10
12	04 30 04 029 00 90	Druckschlauch M10x1 x M15x1 x 420 mm -	1,00	2
8	90 31 11 030 00 90	Befestigung Gewindestift mit Innensechskant mit Ringschneide M5 x 5 mm -	1,00	2
13	04 21 50 005 00 90	Gewicht für Küchenbrauseschläuche 400g -	1,00	2
14	09 23 01 131 90	Rückflussverhinderer ohne Begrenzung Ø 10 x 10,5 mm -	1,00	2
3	90 28 22 186 00-06	Rohr 245 x 125 x 135 mm - Platin gebürstet	1,00	10
1	90 12 11 185 00-06	Spülbrause für ausziehbaren Auslauf mit zwei Strahlarten 30 x 35 x 168 mm - Platin gebürstet	1,00	30
9	90 31 20 109 00 90	Stopfen -	1,00	2
15	90 14 20 019 00 90	Dichtung Vf 3110, 13,9 x 10 x 2 mm -	1,00	2
11	04 30 04 104 00 90	Druckschlauch M10x1 x 3/8" x 420 mm -	2,00	2
7	09 20 79 040-06	Griff Hebel 120 x 43 x 23 mm - Platin gebürstet	1,00	10