

VSH Tectite Classic Winkel 90° i/i 22

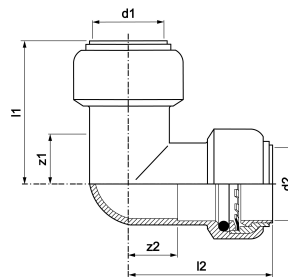
VSH Tectite Classic T12 ist ein 90 Grad Winkel mit zwei Steckanschlüssen. Durch den Einsatz von VSH Tectite verwenden Sie eine erstklassige Steckverbindung mit einzigartiger Technologie. VSH Tectite bietet eine Rohrleitung, die für häusliche und leicht gewerbliche Anwendungen geeignet ist.

- demontierbar
- keine Arbeiten mit offener Flamme
- schnelle Isolierung
- ausgestattet mit allen relevanten Genehmigungen

VSH Tectite Kupfer lösbare Steckfittings aus aus DR-Messing, Werkstoff-Nr. CW626 nach DIN EN 12164 oder Rotguss Werkstoff-Nr. CC491 nach DIN EN 1982. Geprüft nach DVGW-Arbeitsblatt W 534, DVGW-Zulassungsnummer für Trinkwasserinstallationen: DW-8511BL0274. Mit werkseitig eingelegtem EPDM O-Ring. Dauerhaft dichte Steckverbindung, Unterputz einsetzbar, lösbar und wiederverwendbar. Dimension 12 bis 54mm. Zur Verbindung von Kupferrohren nach DIN EN 1057 und DVGW-Arbeitsblatt GW 392 Temperaturbeständigkeit -20 bis 90 Grad, Druckbeständigkeit 16bar bei 30 Grad. Anwendungsgebiete: Trinkwasserinstallation nach EN 806 und DIN 1988, Brauch- und Regenwasserinstallation, Heizungsinstallation nach DIN EN 12828, geschlossene Kühlkreisläufe, Druckluftinstallation nach DIN ISO 8573-1.

Produktanwendung:

Trinkwasser, Heizung



Nummer 4750075

Type T12

Produkteigenschaften

Werkstoff des Anschlusses 1	Messing	Winkel des Bogens	90 Grad
Werkstoffgüte Anschluss 1	CuZn38As	Rohr Außendurchmesser Anschluss 1	22 Millimeter
Oberflächenschutz Anschluss 1	unbehandelt	Wanddicke Anschluss 1	1,4 Millimeter
Oberflächenbehandlung Anschluss 1	unbehandelt	Rohr Außendurchmesser Anschluss 2	22 Millimeter
Werkstoff des Anschlusses 2	Messing	Wanddicke Anschluss 2	1,4 Millimeter
Werkstoffgüte Anschluss 2	CuZn38As	Länge	55 Millimeter
Oberflächenschutz Anschluss 2	unbehandelt	Min. Mediumtemperatur (Dauerbetrieb)	-24 Grad Celsius
Oberflächenbehandlung Anschluss 2	unbehandelt	Länge Anschluss 1	40 Millimeter
Form	Bogen	Max. Mediumtemperatur (Dauerbetrieb)	95 Grad Celsius
Ausführung	1-teilig	Arbeitslänge Anschluss 1	12 Millimeter
Reduzierend	✗	Länge Anschluss 2	40 Millimeter
Exzentrisch	✗	Arbeitslänge Anschluss 2	12 Millimeter
Systemgebunden	✗	Mediumtemperatur (Dauerbetrieb)	-24/95 Grad Celsius
Nenndurchmesser Anschluss 1	DN 20	Max. Arbeitsdruck bei 20 °C	16 Bar
Anschluss 1	Einsteck (Push-Fitting)		
Nenndurchmesser Anschluss 2	DN 20		
Anschluss 2	Einsteck (Push-Fitting)		
Hauptfarbe Fitting	Messing		
Druckstufe Flansch	PN 16		

Druckstufe Flansch (PN)	PN 16
Material Dichtung	Ethylen-Propylen-Dien-Kautschuk (EPDM)
Mit Stoßnocken	✓
Zugfest	✓
Gaszulassung QA	✗
KIWA-Prüfsiegel	✓
Mit thermischer Isolierung	✗
Mit Dichtungsmaterial	✗
VdS-geprüft	✗
Verschlossen	✗
Mit Verbindungsanzeige	✗
Mit Entleerungsventil	✗
Mit Entlüfter	✗
FM-Prüfung	✗
LPCB-Prüfung	✗
ULC-Qualitätskennzeichen	✗
UL-Prüfung	✗
DIN-CERTCO-Zertifikat	✗
VdS-geprüft	✗
Mit TÜV-Zulassung	✗
DVGW-Siegel für Gas	✗
DVGW-Siegel für Wasser	✗
Zertifiziert nach NF 545	✗
KIWA-Prüfsiegel	✓
Gastec QA Prüfung	✗
KOMO-Prüfsiegel	✗
Gastec QA - AR 214 (H2)	✗
Typenzulassung nach BBR/EKS	✗