

36 525 979 Produktversion ab 01.10.2023



- HORIZONTAL RAIN, Durchfluss max. 9 l/min (bei 3 Bar)
- mit Antikalk-System
- Abdeckplatte 120 x 120 mm

	Platin gebürstet	36 525 979-06
	Chrom	36 525 979-00
	Platin	36 525 979-08
	Dark Chrome	36 525 979-19
	Light Gold	36 525 979-26
	Light Gold gebürstet	36 525 979-27
	Messing gebürstet (23kt Gold)	36 525 979-28
	Schwarz matt	36 525 979-33
	Bronze gebürstet	36 525 979-42
	Champagne gebürstet (22kt Gold)	36 525 979-46
	Champagne (22kt Gold)	36 525 979-47
	Chrom gebürstet	36 525 979-93
	Dark Platinum gebürstet	36 525 979-99

Benötigtes Zubehör



UP-Wandeinbaukasten - 35 205 970 90
 • Min. Einbautiefe 85 mm
 • Max. Einbautiefe 110 mm

Empfohlenes Zubehör



xGRID Befestigungssatz für die Integration in den Trockenbau - 12 340 970 90

Benötigtes Zubehör



WATER POINTS Adapterplatte - 12 305 970 90

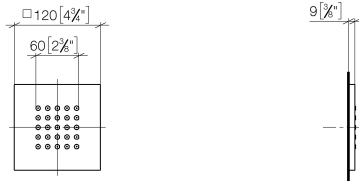
Benötigtes Zubehör



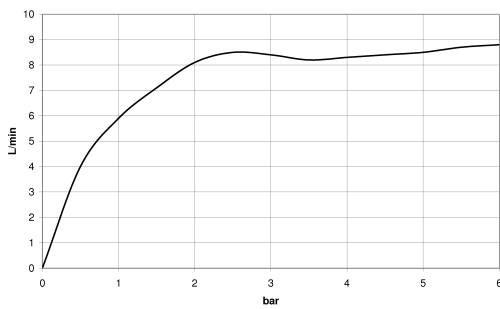
xGRID Montageschiene 555 mm - 12 360 970 90

36 525 979 Produktversion ab 01.10.2023

mm [inches]



Durchflussdiagramm



Codes & Standards

DIN 4109

ISO 3822

Ü-Zeichen



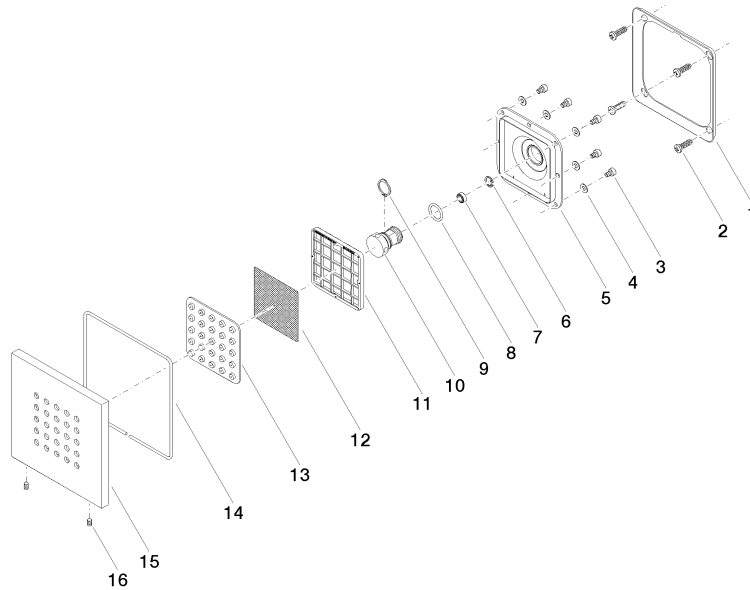
WATER POINTS UP-Seitenbrause - Platin gebürstet

SERIENNEUTRAL

36 525 979 Produktversion ab 01.10.2023

Zertifikate

LGA_38



Ersatzteilstückliste

Nr.	Artikelnummer	Benennung	Verbaumenge	Lieferzeit
11	09 17 97 057 90	Halter Strahlmatte 65,5 x 65,5 x 5,5 mm -	1,00	2
15	09 27 98 004-06	WaterPoint Rosette 120 x 120 x 10 mm - Platin gebürstet	1,00	10
1	09 28 01 024 90	Befestigung 107,7 x 107,7 x 6,2 mm -	1,00	2
3	09 30 30 031 90	Befestigung Zylinderschraube mit Innensechskant M4 x 6 mm -	8,00	2
6	09 16 01 016 90	Ring Sicherungsring Ø 10 x 1 mm -	1,00	2
9	09 16 01 017 90	Ring Sicherungsring Ø 17 x 1 mm -	1,00	2
2	09 30 31 022 90	Befestigung 4,8 x 16 mm -	4,00	2
7	09 23 01 136 90	Durchflussbegrenzer -	1,00	2
4	09 30 11 024 90	Unterlegscheibe Ø 4,3 -	8,00	2
14	09 14 03 117 90	Dichtung Ø 2,5 x 432 mm -	1,00	2
16	09 31 11 048 90	Befestigung Gewindestift mit Innensechskant mit Spitze M4 x 8 mm -	2,00	2
13	09 12 01 075 90	Einsatz Strahlmatte -	1,00	2
10	09 17 11 146 90	Anschluss -	1,00	-
Ersatzteil nicht mehr bestellbar, bitte bestellen Sie den Nachfolgeartikel				
0917111462090		Brause -		
8	09 14 10 130 90	O-Ring EPDM 70 14,0 x 2,00 mm -	1,00	2
12	09 29 30 043 90	Sieb Seitenbrause -	1,00	2
5	09 12 12 205 90	Aufnahme 85 x 85 x 18 mm -	1,00	2