

10 713 970 Produktversion ab 01.10.2024



- zur Betätigung eines Müllzerkleinerers

Kompatibel mit Müllzerkleinerern mit eingebautem Druckluftschalter des Herstellers Insinkerator®, z.B. Evolution.

Artikel nicht in allen Märkten verfügbar. Bitte kontaktieren Sie den Dornbracht Außendienst.

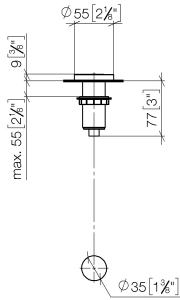
Mehr Informationen unter [www.insinkerator.com](http://www.insinkerator.com)

Passt zu ELIO, ENO, MEM, META SQUARE, SYNC, TARA und TARA ULTRA

	Messing gebürstet (23kt Gold)	10 713 970-28
	Chrom	10 713 970-00
	Platin gebürstet	10 713 970-06
	Platin	10 713 970-08
	Messing (23kt Gold)	10 713 970-09
	Dark Brass matt	10 713 970-16
	Dark Bronze matt	10 713 970-17
	Dark Chrome	10 713 970-19
	Schwarz matt	10 713 970-33
	Bronze gebürstet	10 713 970-42
	Champagne gebürstet (22kt Gold)	10 713 970-46
	Champagne (22kt Gold)	10 713 970-47
	Cyprum	10 713 970-49
	Chrom gebürstet (Edelstahl-Look)	10 713 970-93
	Dark Platinum gebürstet	10 713 970-99

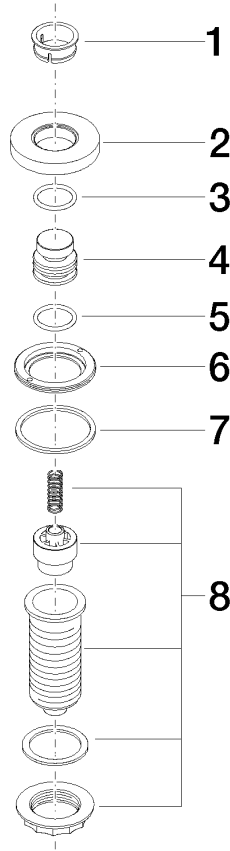
10 713 970 Produktversion ab 01.10.2024

mm [inches]



10 713 970 Produktversion ab 01.10.2024

Ersatzteile für die  
anderen  
Oberflächenvarianten  
finden Sie hier:  
Chrom



### Ersatzteilstückliste

Nr.	Artikelnummer	Benennung	Verbaumenge	Lieferzeit
6	09 24 01 030 90	AIR SWITCH Ring Ø 50 x 5 mm -	1,00	2
2	09 27 87 012-28	Rosette Ø 55 x Ø 25,2 x 9 mm - Messing gebürstet (23kt Gold)	1,00	20
3	09 14 10 507 90	O-Ring 18 x 3 mm -	1,00	2
1	09 28 10 141 90	Haube Ø 28,7 x 12 mm -	1,00	2
5	09 14 10 015 90	O-Ring EPDM 70 21,5 x 2,5 mm -	1,00	2
7	09 14 05 037 90	Dichtung EPDM 70 49,0 x 43,0 x 2,0 mm -	1,00	2
4	09 21 33 045-28	Bedienelement Ø 27 x 25,5 mm - Messing gebürstet (23kt Gold)	1,00	20
8	04 30 01 186 00 90	Anschluss Ø 37,5 x 81 mm -	1,00	2