

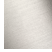






36 200 361 Produktversion ab 01.04.2022



- Drehumstellung
- Rosette Ø 60 mm
- Porzellanplättchen NEUTRAL

	Platin	36 200 361-08
	Chrom	36 200 361-00
	Platin gebürstet	36 200 361-06
	Messing (23kt Gold)	36 200 361-09
	Messing gebürstet (23kt Gold)	36 200 361-28
	Bronze gebürstet	36 200 361-42
	Dark Platin gebürstet	36 200 361-99

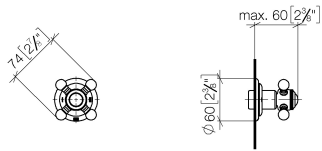
**Benötigtes Zubehör**



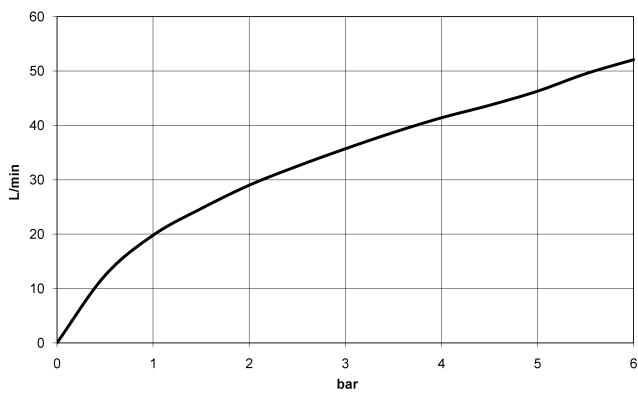
- UP-Zweiwege-Umstellung -** 35 202 970 90
- Min. Einbautiefe 85 mm
  - Max. Einbautiefe 155 mm

36 200 361 Produktversion ab 01.04.2022

mm [inches]



**Durchflussdiagramm**



**Codes & Standards**

DIN 4109

ISO 3822

Scottish Water  
Byelaws

UK Water Supply  
Regulations

**Ü-Zeichen**



## MADISON UP-Zweiwege-Umstellung - Platin

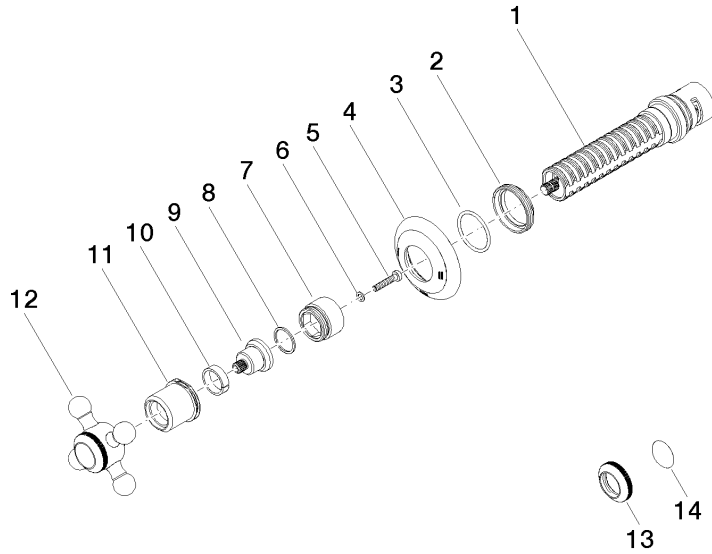
MADISON

36 200 361 Produktversion ab 01.04.2022

### Zertifikate

LGA\_38

WRAS\_2307



Ersatzteilstückliste

Nr.	Artikelnummer	Benennung	Verbaumenge	Lieferzeit
4	09 27 36 105-08	Rosette Ø 60 - Platin	1,00	60
8	90 28 10 030 00 90	Ring -	1,00	2
1	90 90 03 304 10 90	Umstellung -	1,00	2
11	09 21 02 161-08	Haube Ø 29 x 26,1 mm - Platin	1,00	40
14	09 26 01 016 90	Abdeckung Porzellanplättchen NEUTRAL -	1,00	2
3	90 14 10 063 00 90	O-Ring EPDM 70 26,0 x 2,0 mm -	1,00	2
10	90 14 15 021 00 90	Ring Ø 19,5 x 5,4 mm -	1,00	2
7	09 18 30 007-08	Hülse Ø 26 x 18,5 mm - Platin	1,00	-
Ersatzteil nicht mehr bestellbar, bitte bestellen Sie den Nachfolgeartikel				
12	04 20 36 100 02-08	Griff Neutral 57 x 57 x 34 mm - Platin	1,00	40
5	90 30 30 075 00 90	Befestigung Zylinderschraube mit Innensechskant niedriger Kopf M4 x 20 mm -	1,00	2
9	09 12 12 064-08	Rastbuchsenaufnahme Ø 19,4 x 24 mm - Platin	1,00	-
Ersatzteil nicht mehr bestellbar, bitte bestellen Sie den Nachfolgeartikel				
13	09 20 36 005-08	Griff Ø 28 x 7 mm - Platin	1,00	40
2	09 23 10 125-00	Befestigung Mutter Ø 34 x 7,8 mm - Chrom	1,00	10
6	09 30 11 194 90	Sicherungsscheibe Typ S Ø 7 x 1 mm -	1,00	2