

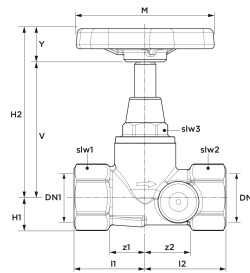
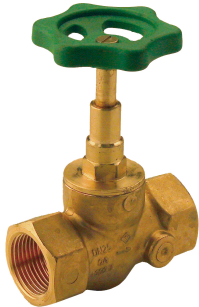
## Seppelfricke SEPP DIN Geradsitzventil, ohne Entleerung, steigend, Rp1/2 (DN15), Messing

SEPP SEPP DIN Geradsitzventile der Modellreihe 1201 mit Innengewinde, ohne Entleerung und dauerhaft leichtgängigem nichtsteigendem tottraumfreiem SEPP Servo Oberteil. Das Geradsitzventil ist einfach zu bedienen und wartungsarm.  
Schallschutz geprüft: Armaturengruppe I nach DIN 4109 (bis einschließlich DN 25). T-max. = 90°C, PN10

SEPP SEPP DIN Geradsitzventil mit Innengewinde und Schlüsselflächen, aus Pressmessing, Werkstoff-Nr. CW617N nach DIN EN 12164. Schallschutz geprüft: Armaturengruppe I nach DIN 4109 (bis einschließlich DN 25). Nennweiten Rp1/2 (DN15) bis Rp1 (DN25). Mit Innengewinde nach DIN EN 10226-1. Mit oder ohne Entleerung, SEPP Servo Oberteil steigend. Dauerhaft leichtgängig und wartungsarm. - OHNE DVGW

### Produktanwendung:

Trinkwasser



Nummer 0000202

Type 1201

## Produkteigenschaften

Werkstoff des Gehäuses	Messing	Max. Mediumtemperatur (Dauerbetrieb)	90 Grad Celsius
Werkstoff des Gehäuses	Messing	Länge Anschluss 1	30 Millimeter
Werkstoffgüte des Gehäuses	CuZn40Pb2 (CW617N)	Arbeitslänge Anschluss 1	16,5 Millimeter
Nenndurchmesser	1/2 Zoll (15)	Länge Anschluss 2	34 Millimeter
Anschluss 1	Innengewinde zylindrisch BSPT-Rp (ISO 7-1 / EN 10226-1)	Arbeitslänge Anschluss 2	21,1 Millimeter
Mit Kupplungsanschluss 1	✗	Höhe Handgriff/Handrad	14 Millimeter
Anschluss 2	Innengewinde zylindrisch BSPT-Rp (ISO 7-1 / EN 10226-1)	Länge Handgriff/Durchmesser Handrad	60 Millimeter
Mit Kupplungsanschluss 2	✗	Winkel der Spindel	90 Grad
KIWA-Prüfsiegel	✗	Kvs-Wert	2,4
Oberflächenschutz	unbehandelt		
Mit Ablassmöglichkeit (Anschluss)	✗		
Mit Entleerungsventil	✗		
Mit Standanzeiger	✗		
Spindel und/oder Handrad ansteigend	✓		