







13 716 809 Produktversion ab 27.05.2021



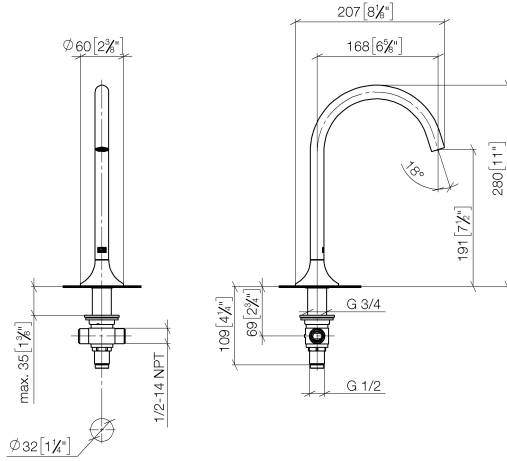
- Ausladung 168 mm
- schwenkbarer Auslauf 360°
- runder luftangereicherter Strahl
- Armaturenhöhe 280 mm
- Höhe bis Luftsprudler 191 mm
- Rosette Ø 60 mm
- Bohrungsdurchmesser 35 mm
- 2x Druckschlauch 1/2" x 1/2" x 400 mm
- Anschluss 1/2"
- Durchfluss max. 5,7 l/min
- bleifrei
- Dieses Produkt leistet einen Beitrag zur Erfüllung der Vorgaben von nachhaltigen Gebäudezertifizierungen, z.B. LEED®, BREEAM®, DGNB

Für eine elektronische Bedienung bestellen Sie bitte das eSet Touchfree mit oder ohne Temperatureinstellung

| | | |
|---|---------------------------------|---------------|
|  | Chrom | 13 716 809-00 |
|  | Platin gebürstet | 13 716 809-06 |
|  | Platin | 13 716 809-08 |
|  | Dark Brass matt | 13 716 809-16 |
|  | Dark Bronze matt | 13 716 809-17 |
|  | Dark Chrome | 13 716 809-19 |
|  | Light Gold gebürstet | 13 716 809-27 |
|  | Messing gebürstet (23kt Gold) | 13 716 809-28 |
|  | Bronze gebürstet | 13 716 809-42 |
|  | Champagne gebürstet (22kt Gold) | 13 716 809-46 |
|  | Champagne (22kt Gold) | 13 716 809-47 |
|  | Dark Platinum gebürstet | 13 716 809-99 |

13 716 809 Produktversion ab 27.05.2021

mm [inches]



Durchflussdiagramm



Codes & Standards

DIN 4109

Executive Order
no. 1007

ISO 3822

Scottish Water
Byelaws

UK Water Supply
Regulations

Ü-Zeichen



VAIA Waschtisch-Stand-Auslauf ohne Ablaufgarnitur - Chrom

VAIA

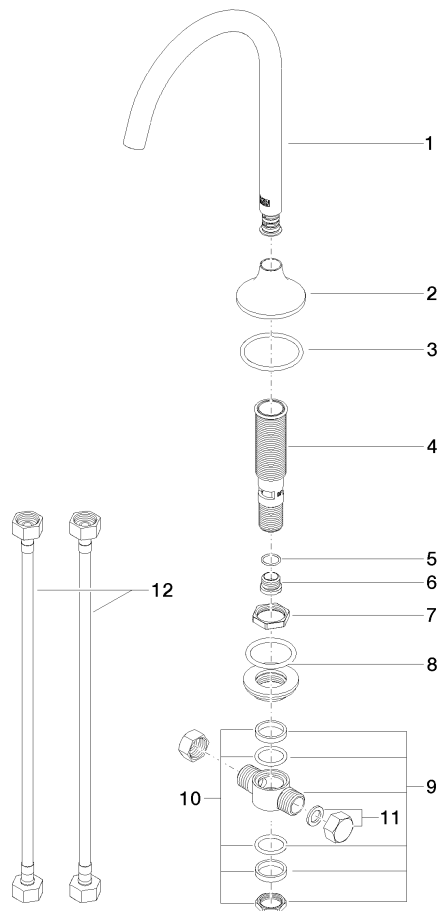
13 716 809 Produktversion ab 27.05.2021

Zertifikate

WRAS_2306

LGA_29

GDV_0400



Ersatzteilstückliste

| Nr. | Artikelnummer | Benennung | Verbaumenge | Lieferzeit |
|-----|--------------------|---|-------------|------------|
| 11 | 04 21 02 006 00 92 | Stopfen mit Dichtung 1/2" - | 2,00 | 2 |
| 2 | 09 27 80 011-00 | Rosette für Auslauf Ø 60 x 37 mm - Chrom | 1,00 | 10 |
| 9 | 90 17 11 020 10 90 | Verteiler komplett - | 1,00 | 2 |
| 3 | 09 14 10 084 90 | O-Ring EPDM 70 48 x 3,5 mm - | 1,00 | 2 |
| 6 | 09 24 04 021 10 90 | Nippel Ø 19 x 15 mm - | 1,00 | 2 |
| 10 | 90 23 10 012 00 90 | Befestigung Verteiler 1/2" + 3/4" - | 1,00 | 2 |
| 1 | 90 28 22 309 00-00 | Auslauf 168 mm, 5,7 l/min. - Chrom | 1,00 | 10 |
| 5 | 09 14 10 017 90 | O-Ring EPDM 70 14,0 x 1,5 mm - | 1,00 | 2 |
| 7 | 09 23 10 127 90 | Befestigung Mutter Ø 32,5 x 4 mm - | 1,00 | 2 |
| 4 | 90 30 01 033 00 90 | Anschluss Ø 28 x 126 mm - | 1,00 | 2 |
| 8 | 04 23 10 004 04 90 | Befestigung mit Dichtungen Ø 45 mm, 3/4" - | 1,00 | 2 |
| 12 | 04 30 04 096 00 90 | Druckschlauch mit Überwurfmutter 1/2" x 1/2" x 400 mm | 2,00 | 2 |