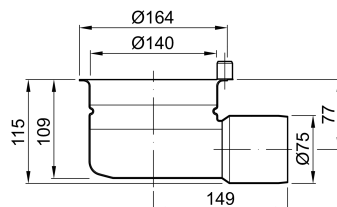


Ablaufkörper, Stutzenneigung: 1,5°

Produktinformationen zur Produktgruppe

ACO Produktvorteile

- Baustoffklasse: A1
- Kein stehendes Restwasser im Ablaufkörper
- Geprüfte und praxisingerechte Brandschutzlösungen
- Anschluss aller handelsüblicher Abdichtungssysteme
- Besonders flache Bauform – ideal für die Sanierung






- Ablaufkörper DN 70
- Geprüft gemäß DIN EN 1253-1
- Aus Edelstahl, Werkstoff 1.4301
- Passende Aufsatzstücke
 - Standard Aufsatzstücke
 - Aufsatzstücke für Dünnbettabdichtung
 - Aufsatzstücke mit besandetem Flansch

Technische Daten zum Artikel 9575.00.00

Nennweite	Flanschausführung	Aussparung [mm]	Abflusswert [l/s]	Geruchsverschluss	Gewicht [kg]
DN 70	Mit Halterand	150 x 360	1,5	■ Ohne Geruchsverschluss	1,2

Zubehör

Beschreibung	Passend für	Gewicht [kg]	Artikel-Nr.
 <p>Oberteil mit Klebeflansch</p> <ul style="list-style-type: none"> ■ Aus Edelstahl, Werkstoff 1.4301 ■ Mit Abdichtring ■ Höhenverstellbarkeit: 45 – 110 mm 	<ul style="list-style-type: none"> ■ Ablaufkörper Variant-CR 142 <input type="checkbox"/> DN 70 	1,5	9579.10.20
 <p>Oberteil mit Pressdichtungsflansch</p> <ul style="list-style-type: none"> ■ Aus Edelstahl, Werkstoff 1.4301 ■ Mit Sickeröffnung ■ Mit Abdichtring ■ Höhenverstellbarkeit: 45 – 110 mm 	<ul style="list-style-type: none"> ■ Ablaufkörper Variant-CR 142 <input type="checkbox"/> DN 70 	3,1	9579.10.25

Beschreibung	Passend für	Gewicht	Artikel-Nr.
 <p>Oberteil mit Pressdichtungsflansch</p> <ul style="list-style-type: none">■ Aus Edelstahl, Werkstoff 1.4301■ Mit seitlichem Zulauf und Steckmuffe DN 50■ Mit Sickeröffnung■ Mit Abdichtring■ Höhenverstellbarkeit: 110 – 160 mm	<ul style="list-style-type: none">■ Ablaufkörper Variant-CR 142□ DN 70	0,1 [kg]	9579.10.30

Weiteres Zubehör finden Sie unter → <https://www.aco-haustechnik.de/suche/?q=9575.00.00>