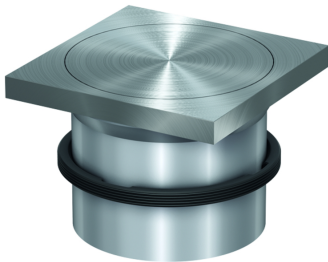
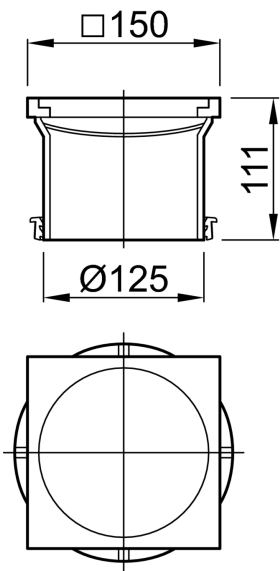


# Aufsatzstücke Standard

## Produktinformationen

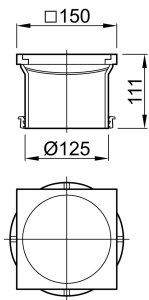
- Standardaufsatzstücke decken folgende Typen von Bodenaufbauten ab
  - ☐ Typ A: Bodenaufbau ohne Abdichtung
  - ☐ Typ B: Bodenaufbau mit Abdichtung durch Belagsmasse
  - ☐ Typ C: Bodenaufbau mit Abdichtung durch PVC-Belag
  - ☐ Typ E: Bodenaufbau mit einer Dichtungsbahn
  - ☐ Typ F: Bodenaufbau mit Abdichtung durch zwei Dichtungsbahnen



## Technische Daten zum Artikel 5141.94.22

Ausführung	Rahmen	Rost	Höhenverstellbarkeit	Beschreibung	Ge- wicht
	[mm]		[mm]		[kg]

## Standardausführung



- |  |  |  |         |  |     |
|--|--|--|---------|--|-----|
| <ul style="list-style-type: none"> <li>■ Edelstahl</li> <li>■ Ab-dicht-ring</li> </ul> | <ul style="list-style-type: none"> <li>■ Edelstahl</li> <li>■ 150 x 150</li> </ul> | <ul style="list-style-type: none"> <li>■ Ver-schlussdeckel</li> <li>■ Edelstahl</li> <li>■ L 15</li> </ul> | 35 – 85 | <ul style="list-style-type: none"> <li>■ Lose eingelegt</li> </ul> | 2,8 |
|--|--|--|---------|--|-----|