

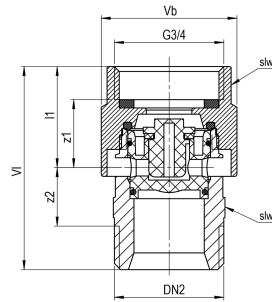
Seppelfricke SEPP Safe Rohrbelüfter HB i/a G1/2" (DN15) Cr

SEPP Safe Rohrbelüfter HB 8081 Bauform C, nach DIN EN 1717 Kategorie 1,2, Durchgangsform, T-max. = 90 Grad, PN10, DN15 Messing verchromt

SEPP Safe Sicherungsarmaturen, aus Pressmessing, Werkstoff-Nr. CW617N nach DIN EN 12164. Geprüft nach DIN EN 1717, DIN DVGW zugelassen, Zur Absicherung von Trinkwasserinstallationen gegen Rückfließen oder Rückdrücken von Nicht-Trinkwasser. Oberfläche verchromt.

Produktanwendung:

Trinkwasser



Nummer 0006033

Type 8081

Produkteigenschaften

Werkstoff des Gehäuses	Messing	Maximaler Druck bei 20°C	10 Bar
Werkstoff des Gehäuses	Messing	Max. Arbeitsdruck bei 20 °C	10 Bar
Nenndurchmesser	1/2 Zoll (15)	Max. Mediumtemperatur (Dauerbetrieb)	90 Grad Celsius
Anschluss 1	Innengewinde zylindrisch (BSPP)	Arbeitslänge Anschluss 1	17 Millimeter
Oberflächenschutz	verchromt	Höhe	47 Millimeter