

**VAIA Waschtisch-Wandbatterie ohne Ablaufgarnitur - Champagne gebürstet (22kt Gold)**

VAIA

36 702 819 Produktversion ab 01.04.2024



- Ausladung 125 mm
- starrer Auslauf
- runder luftangereicherter Strahl
- Bohrungsdurchmesser Seitenventil 35 mm
- Bohrungsdurchmesser Auslauf 35 mm
- Rosetten Ø 60 mm
- Durchfluss max. 5,7 l/min
- bleifrei
- Dieses Produkt leistet einen Beitrag zur Erfüllung der Vorgaben von nachhaltigen Gebäudezertifizierungen, z.B. LEED®, BREEAM®, DGNB

	Champagne gebürstet (22kt Gold)	36 702 819-46
	Chrom	36 702 819-00
	Platin gebürstet	36 702 819-06
	Platin	36 702 819-08
	Dark Chrome	36 702 819-19
	Light Gold gebürstet	36 702 819-27
	Messing gebürstet (23kt Gold)	36 702 819-28
	Bronze gebürstet	36 702 819-42
	Champagne (22kt Gold)	36 702 819-47
	Dark Platin gebürstet	36 702 819-99

**Benötigtes Zubehör**



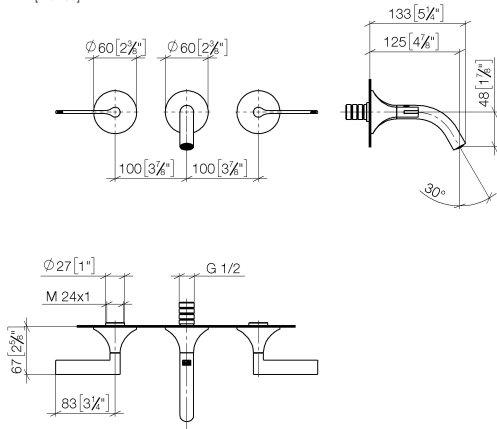
- UP-Wandbatterie , Auslauf mittig - 35 700 970 90**
- Min. Einbautiefe 85 mm
  - Max. Einbautiefe 145 mm

**Benötigtes Zubehör**



- UP-Wandbatterie , variable Positionierung - 35 720 970 90**
- Min. Einbautiefe 85 mm
  - Max. Einbautiefe 145 mm

36 702 819 Produktversion ab 01.04.2024  
mm [inches]



**Durchflussdiagramm**



**Codes & Standards**

DIN 4109

ISO 3822

Scottish Water  
Byelaws

UK Water Supply  
Regulations

**Ü-Zeichen**



VAIA Waschtisch-Wandbatterie ohne Ablaufgarnitur - Champagne gebürstet  
(22kt Gold)

---

VAIA

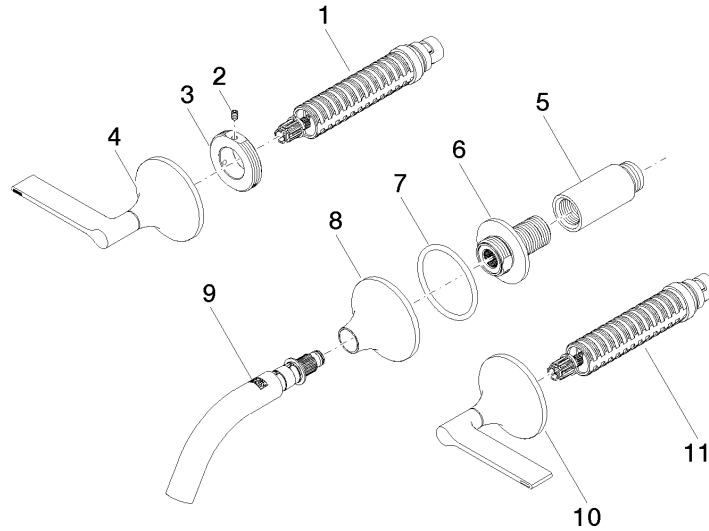
36 702 819 Produktversion ab 01.04.2024

Zertifikate

---

WRAS\_2312

LGA\_38



## Ersatzteilstückliste

Nr.	Artikelnummer	Benennung	Verbaumenge	Lieferzeit
9	90 28 22 365 00-46	Auslauf - Champagne gebürstet (22kt Gold)	1,00	30
1	90 90 03 157 00 90	Oberteil , rechtsschließend 1/2" -	1,00	2
10	90 20 80 012 00-46	Griff für Seitenventil Cold Hebel 113 x 68 x 60 mm - Champagne gebürstet (22kt Gold)	1,00	30
4	90 20 80 013 00-46	Griff für Seitenventil Hot Hebel 113 x 68 x 60 mm - Champagne gebürstet (22kt Gold)	1,00	30
5	09 24 03 081 10 90	Verlängerung 1/2" x 50 mm -	1,00	2
7	09 14 10 084 90	O-Ring EPDM 70 48 x 3,5 mm -	1,00	2
11	90 90 03 156 00 90	Oberteil , linksschließend 1/2" -	1,00	2
6	09 24 03 269 90	Nippel Ø 46 x 48,50 mm -	1,00	2
8	09 27 80 011-46	Rosette	1,00	60
3	09 21 02 163 90	Befestigung Ø 42 x 18 mm -	2,00	2
2	09 31 11 008 90	Befestigung Gewindestift mit Innensechskant M4 x 6 mm	2,00	2