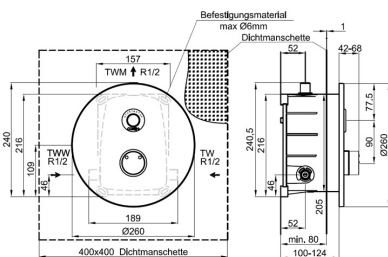
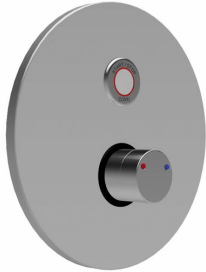


CONGENIAL FIT Dusche UP Edelstahl, Reinigungsstopp ohne, runde Abdeckplatte, mit therm. Desinfektion, Hygienespülung, Piezo-Taster, Netzbetrieb, Edelstahl, Thermostat, DN15



## CONGENIAL FIT Dusche UP rund

Fertigmontageset für elektronische Duscheinrichtung, ausgeführt als Unterputz-Dusche in Nennweite DN15. Mit thermostatischer Mischeinrichtung zum Anschluss an Kalt- und Warmwasser. Einsatzbereich im Neubau und Sanierung in öffentlichen, halböffentlichen und gewerblichen Sanitärräumen.

- Unterputz-Dusche Fertigmontageset mit runder Abdeckplatte
- Abdeckplatte: Edelstahl 1.4301, alle sichtbaren Oberflächen: Edelstahl gebürstet
- Halterahmen für Abdeckplatte
- Durchführung Funktionselemente und Thermostat inkl. EPDM-Dichtringen
- Multifunktionswerkzeug für Wartungsarbeiten
- adaptive Multifunktions-Wasserstrecke CONGENIAL mit Magnetventil 6 V/DC ROBUST, bistabil
- Upgrade- und Umrüstkfunktionen
- Armaturenkörper: entzinkungsbeständiges Pressmessing, als hochwertige Thermostatbatterie, Thermostatgriff: Messing verchromt
- sichtbare Komponenten aus massivem, hochglanzverchromtem Messing, mit Sicherheitsanschlag
- Wahlmöglichkeit des Temperatureinstellbereichs
- integrierte Rückflussverhinderer im Bypass und Rückflussverhinderer und Siebkartuschen für Wasserzuläufe
- alle Funktionsteile ohne Ausbau des Armaturenkörpers bei Wartungsarbeiten demontierbar
- elektronische Bedienung der Duschfunktion über Piezo-Taster mit Start/Stopp-Funktion; Piezo-Taster: Farbring rot, Rosette hochglanzverchromt
- Wasserlaufzeit der Duschfunktion einstellbar
- Nutzungsabhängige Intervall-Hygienespülung gegen Stagnation

## Ausführung:

### Hygienespülung (Netz):

Hygienespülung (elektronisch): Die Hygienespülung kann bei elektronischen Duschen durch die Programmierung über den Piezo-Taster oder über die Service APP pro Dusche vorgenommen werden.

### Thermische Desinfektion (Netz):

Die thermische Desinfektion bei einer elektronischen Dusche mit installiertem zweiten bistabilen Magnetventil 6 V/DC DN15 kann über Bedienung eines Schlüsselschalters ausgelöst werden.

## **Eigenschaften:**

Anschluss-Nennweite: DN15,  
Material: Edelstahl,  
Bedienung: Piezo-Taster,  
Mischung: Thermostat,  
Stromversorgung: Netzbetrieb,  
Hygienespülung: Hygienespülung,  
Reinigungsstopp: Reinigungsstopp ohne,  
Thermische Desinfektion: mit therm. Desinfektion,  
Abdeckplatte: runde Abdeckplatte,

## **Technische Daten:**

Technische Daten

Anschlussspannung (Netz): 12 V/DC

Betriebsdruck: 1,5 - 5,0 bar

Wassertemperatur Normalbetrieb (max.): 70 °C

Wassertemperatur therm. Desinfektion: kurzzeitig, zur therm. Desinfektion, 80 °C

Durchflussmenge DN15: 0,15 l/s (Durchflussmengenregler)

Durchflussmenge bei thermischer Desinfektion DN15: 0,05 l/s

Wasserlaufzeit Einstellbereich: 3 - 180 s

Wasserlaufzeit Werkseinstellung: 30 s

Hygienespülung Einstellbereich: 12, 24 oder 72 h, deaktivierbar über Einstellung am Piezo-Taster, andere Hygienespülintervalle über Service APP einstellbar

Hygienespülung Werkseinstellung: 12 h nach letzter

Wasserflussauslösung, 30 s Wasserlaufzeit

Elektronische Schutzart: IP68

Abmessungen rund (ØxT): 260x12 mm