

36 607 361



- Rosette Ø 55 mm
- Oberteil mit ablängbarer Spindel und Hülse
- 3x Porzellanplättchen HOT, COLD und NEUTRAL

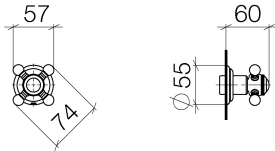
|   |                               |               |
|---|-------------------------------|---------------|
|  | Messing (23kt Gold)           | 36 607 361-09 |
|  | Chrom                         | 36 607 361-00 |
|  | Platin gebürstet              | 36 607 361-06 |
|  | Platin                        | 36 607 361-08 |
|  | Dark Brass matt               | 36 607 361-16 |
|  | Dark Bronze matt              | 36 607 361-17 |
|  | Messing gebürstet (23kt Gold) | 36 607 361-28 |
|  | Bronze gebürstet              | 36 607 361-42 |
|  | Dark Platin gebürstet         | 36 607 361-99 |

**Benötigtes Zubehör**

- UP-Ventil 1/2" -** 35 607 970 90
- Min. Einbautiefe 75 mm
  - Max. Einbautiefe 145 mm



36 607 361



**Codes & Standards**

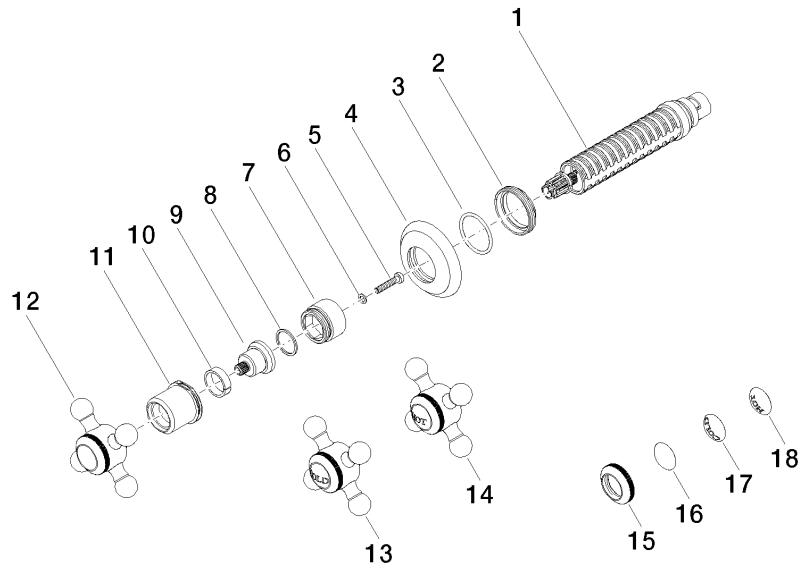
|                |          |                        |                             |
|----------------|----------|------------------------|-----------------------------|
| ASME A112.18.1 | cUPC     | DIN 4109               | EN 1111                     |
| EN 200         | ISO 3822 | Scottish Water Byelaws | UK Water Supply Regulations |

**Ü-Zeichen**

**Zertifikate**

|           |                 |                 |        |           |
|-----------|-----------------|-----------------|--------|-----------|
| WRAS_2011 | DVGW_DW-6501DN0 | DVGW_DW-6512DN0 | LGA_29 | WRAS_2010 |
| LGA_29    | IAPMO_4976 (    |                 |        |           |

36 607 361



36 607 361

**Ersatzteilstückliste**

| Nr.  | Artikelnummer      | Benennung   | Verbaumenge | Lieferzeit |
|--|--------------------|---|-------------|------------|
| 18   | 09 26 01 011 90    | Abdeckung Porzellanplättchen HOT -  | 1,00        | 2          |
| 12   | 04 20 36 100 02-09 | Griff Neutral 57 x 57 x 34 mm - Messing (23kt Gold)                         | 1,00        | 40         |
| 9  | 09 12 12 064-09    | Rastbuchsenaufnahme Ø 19,4 x 24 mm - Messing (23kt Gold)                    | 1,00        | -          |
| Ersatzteil nicht mehr bestellbar, bitte bestellen Sie den Nachfolgeartikel |                    |   |             |            |
| 16   | 09 26 01 016 90    | Abdeckung Porzellanplättchen NEUTRAL -                                      | 1,00        | 2          |
| 10   | 90 14 15 021 00 90 | Ring Ø 19,5 x 5,4 mm -  | 1,00        | 2          |
| 4  | 09 27 36 102-09    | Rosette Ø 55 x 10 mm - Messing (23kt Gold)                                  | 1,00        | 40         |
| 2  | 09 23 10 125-00    | Befestigung Mutter Ø 34 x 7,8 mm - Chrom                                    | 1,00        | 10         |
| 7  | 09 18 30 007-09    | Hülse Ø 26 x 18,5 mm - Messing (23kt Gold)                                  | 1,00        | -          |
| Ersatzteil nicht mehr bestellbar, bitte bestellen Sie den Nachfolgeartikel |                    |   |             |            |
| 1  | 90 90 03 143 00 90 | Oberteil , rechtsschließend 1/2" -  | 1,00        | 2          |
| 3  | 90 14 10 063 00 90 | O-Ring EPDM 70 26,0 x 2,0 mm -  | 1,00        | 2          |
| 11   | 09 21 02 161-09    | Haube Ø 29 x 26,1 mm - Messing (23kt Gold)                                  | 1,00        | 40         |
| 13   | 04 20 36 100 00-09 | Griff Cold 57 x 57 x 34 mm - Messing (23kt Gold)                            | 1,00        | 40         |
| 14   | 04 20 36 100 01-09 | Griff Hot 57 x 57 x 34 mm - Messing (23kt Gold)                             | 1,00        | 40         |
| 8  | 90 28 10 030 00 90 | Ring -  | 1,00        | 2          |
| 5  | 90 30 30 075 00 90 | Befestigung Zylinderschraube mit Innensechskant niedriger Kopf M4 x 20 mm - | 1,00        | 2          |
| 17   | 09 26 01 010 90    | Abdeckung Porzellanplättchen COLD -   | 1,00        | 2          |
| 15   | 09 20 36 005-09    | Griff Ø 28 x 7 mm - Messing (23kt Gold)                                     | 1,00        | 40         |
| 6  | 09 30 11 194 90    | Sicherungsscheibe Typ S Ø 7 x 1 mm -  | 1,00        | 2          |