



### Kapselfedermanometer

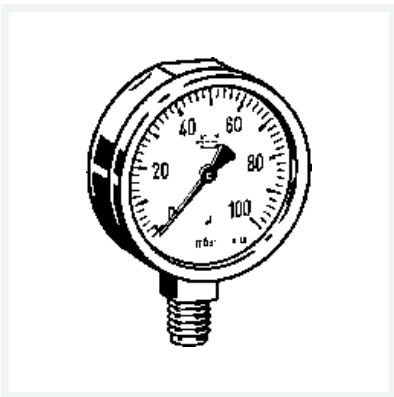
- für Filterstandsmessung, Brennerüberwachung
- R-Gewinde

### Ausstattung

Nullpunktkorrektur, Gehäuse Edelstahl, Dichtung Kupfer, Anzeigebereich 0–100 mbar, Mehrkant

### Modell G2591

### Artikel 532 987



## Eigenschaften

Betriebsdruck	BD	max. 0,1 MPa
Außengewinde kegelig	R	½
Gewicht	455 g	
Volumen	1036 cm <sup>3</sup>	