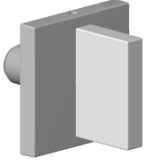













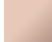



90 20 78 002 05 Produktversion ab 23.11.2020



	Dark Platinum gebürstet	90 20 78 002 05-99
	Chrom	90 20 78 002 05-00
	Platin gebürstet	90 20 78 002 05-06
	Platin	90 20 78 002 05-08
	Messing (23kt Gold)	90 20 78 002 05-09
	Dark Brass matt	90 20 78 002 05-16
	Dark Bronze matt	90 20 78 002 05-17
	Dark Chrome	90 20 78 002 05-19
	Light Gold gebürstet	90 20 78 002 05-27
	Messing gebürstet (23kt Gold)	90 20 78 002 05-28
	Dark Brass gebürstet	90 20 78 002 05-39
	Bronze gebürstet	90 20 78 002 05-42
	Champagne gebürstet (22kt Gold)	90 20 78 002 05-46
	Champagne (22kt Gold)	90 20 78 002 05-47
	Cyprum	90 20 78 002 05-49



Griff für Seitenventil Hot 60 x 75 x 60 mm - Dark Platinum gebürstet

ERSATZTEILE

90 20 78 002 05 Produktversion ab 23.11.2020



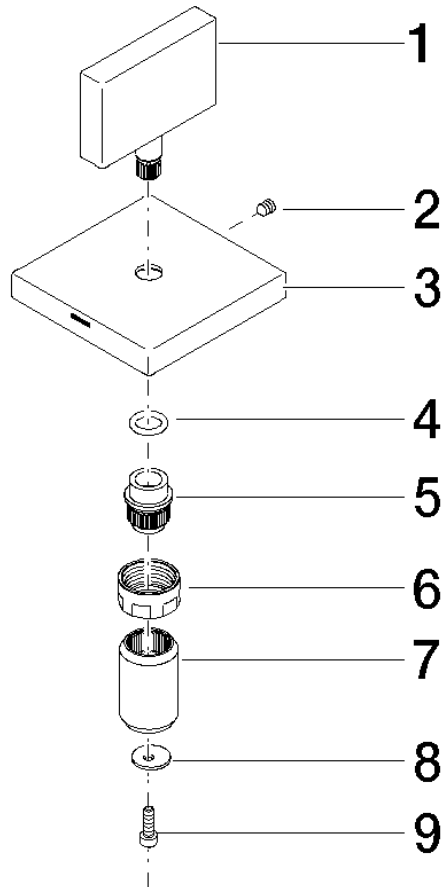
Griff für Seitenventil Hot 60 x 75 x 60 mm - Dark Platinum gebürstet

ERSATZTEILE

90 20 78 002 05 Produktversion ab 23.11.2020

90 20 78 002 05 Produktversion ab 23.11.2020

Ersatzteile für die
anderen
Oberflächenvarianten
finden Sie hier:
Chrom



Ersatzteilstückliste

Nr.	Artikelnummer	Benennung	Verbaumenge	Lieferzeit
7	09 12 12 058 90	Hülse Ø 18 x 29 mm -	1,00	2
6	09 23 30 074 90	Befestigung Mutter M16 x 1 -	1,00	2
3	09 27 78 046-99	Rosette für Griff Hot 60 x 60 x 9 mm - Dark Platinum gebürstet	1,00	20
9	09 30 30 167 90	Befestigung Zylinderschraube mit Innensechskant M3 x 10 mm -	1,00	2
8	09 30 11 193 90	Scheibe mit Verzahnung Ø 12 x 1 mm -	1,00	2
1	09 20 78 007-99	Griff 50 x 50 x 10 mm - Dark Platinum gebürstet	1,00	20
5	09 12 12 057 90	Rastbuchse weiß Ø 15 x 17 mm -	1,00	2
2	90 31 11 007 00 90	Befestigung Gewindestift mit Innensechskant M4 x 6 mm	1,00	2
4	09 14 10 086 90	O-Ring EPDM 70 8,0 x 1,9 mm -	1,00	2