

SYMETRICS Seitenventil , rechtsschließend , kalt - Messing gebürstet (23kt Gold)

SYMETRICS

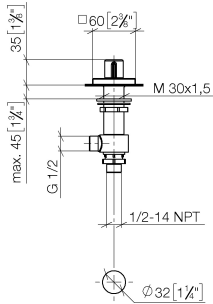
20 000 986 Produktversion bis 30.04.2013

- Bohrungsdurchmesser Seitenventil 32 mm
- Rosette 60 x 60 mm
- mit Kaltkennzeichnung

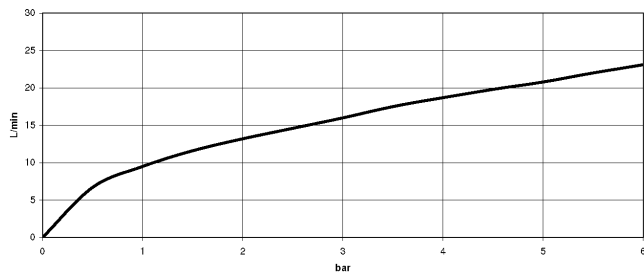


	Messing gebürstet (23kt Gold)	20 000 986-28
	Chrom	20 000 986-00
	Platin gebürstet	20 000 986-06
	Platin	20 000 986-08
	Dark Brass matt	20 000 986-16
	Dark Bronze matt	20 000 986-17
	Dark Platinum gebürstet	20 000 986-99

20 000 986 Produktversion bis 30.04.2013
mm [inches]



Durchflussdiagramm



Codes & Standards

EN 200

NSF372

VA-Zeichen



SYMETRICS Seitenventil , rechtsschließend , kalt - Messing gebürstet (23kt Gold)

SYMETRICS

20 000 986 Produktversion bis 30.04.2013

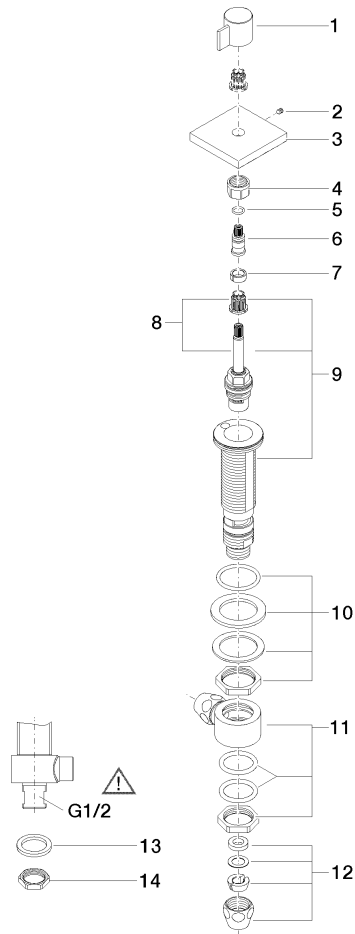
Zertifikate

ETA_18

IAPMO_6

20 000 986 Produktversion bis 30.04.2013

Ersatzteile für die
anderen
Oberflächenvarianten
finden Sie hier:
Chrom



Ersatzteilstückliste

Nr.	Artikelnummer	Benennung	Verbaumenge	Lieferzeit
5	90 14 10 060 00 90	O-Ring 8,0 x 1,5 mm -	1,00	2
3	09 27 98 001-28	Rosette 60 x 60 x 9 x Ø 14,8 mm - Messing gebürstet (23kt Gold)	1,00	-
Ersatzteil nicht mehr bestellbar, bitte bestellen Sie den Nachfolgeartikel				
11	04 17 11 023 10 90	Anschluss Verteiler komplett 1/2" -	1,00	2
12	90 23 30 040 00-28	Verschraubung	2,00	20
2	90 31 11 007 00 90	Befestigung Gewindestift mit Innensechskant M4 x 6 mm	1,00	2
6	09 29 06 020-28	Anschluss Spindel Ø 12 x 28 mm - Messing gebürstet (23kt Gold)	1,00	-
Ersatzteil nicht mehr bestellbar, bitte bestellen Sie den Nachfolgeartikel				
10	04 23 10 032 78 90	Befestigung mit Dichtungen M30 x 1,5 -	1,00	2
4	90 23 30 023 00 90	Überwurfmutter -	1,00	2
7	90 14 15 020 03 90	Stützring -	1,00	2
14	09 23 10 012 90	Befestigung Mutter SW 24 1/2" -	1,00	2
13	09 30 11 059 90	Scheibe -	1,00	2
8	90 90 03 137 00 90	Oberteil , rechtsschließend 1/2" -	1,00	2
1	09 20 98 002-28	Griff mit Nase Ø 25 x 25 mm - Messing gebürstet (23kt Gold)	1,00	20
9	04 17 11 045 37 90	Seitenventil -	1,00	-
Ersatzteil nicht mehr bestellbar, bitte bestellen Sie den Nachfolgeartikel				