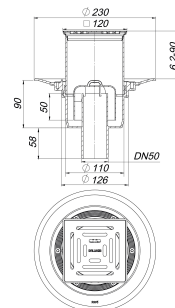


# Bodenablauf 40 SE 12, DN 50, 120 x 120 mm

Artikelnummer: 405067

GTIN: 4001636405067

Rabattgruppe: 3



## Beschreibung:

Bodenablauf 40 SE 12, DN 50, 120 x 120 mm

nach DIN EN 1253

Ablaufstutzen DN 50 senkrecht

Ausführung:

- höhenverstellbarer Aufsatz E 12
- Geruch- und Reinigungverschluss, Sperrwasserhöhe 50 mm
- Bauschutzdeckel

Material:

Polypropylen, hochschlagfest

Rahmen Edelstahl 1.4301, 120 x 120 mm, Rost Edelstahl 1.4301, Belastungsklasse K 3 (300 kg)

Die meisten Ablaufgehäuse sind auch lieferbar mit Verbindern für den Anschluss an PVC-Rohre nach BSI sowie PE-HD-Rohre nach DIN EN 1519. Bitte fragen Sie bei Bedarf an.

Kann mit Brand- und Schallschutz Rohbauelement 2 (Art. Nr. 515025) verwendet werden.

## Ablaufleistungen nach DIN EN 1253:

Nennweite	Produktnorm	Min. Ablaufleistung nach Norm	Anstauhöhe nach Norm	Ablaufleistung
DN 50	DIN EN 1253	0,80 l/s	20,00 mm	1,34 l/s

## Ersatzteile:

405128 Ablaufgehäuse 40 S,

501080 Rost E 115,

495341 Aufsatzrahmen ECS 12, 120 x 120

590275 Geruchverschlussglocke zu