



Megapress-T-Stück mit SC-Contur

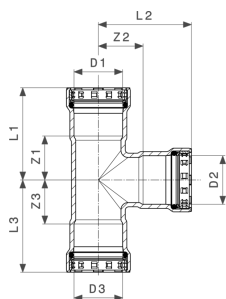
- für Stahlrohre nach DIN EN 10220/10255
- Pressanschlüsse

Ausstattung

Dichtelemente EPDM, Schneidringe, Trennringe

Modell 4218

Artikel 694 999



Eigenschaften

| | | |
|--|-----|-------|
| VdS-Zulassung | VdS | ✓ |
| Durchmesser Nominal | DN | 32 |
| Rohraußendurchmesser 1 nach DIN EN 10255 | D1 | 1¼ |
| Rohraußendurchmesser 2 nach DIN EN 10255 | D2 | 1¼ |
| Rohraußendurchmesser 3 nach DIN EN 10255 | D3 | 1¼ |
| Z-Maß 1 | Z1 | 36 mm |
| Z-Maß 2 | Z2 | 35 mm |
| Z-Maß 3 | Z3 | 36 mm |
| Länge 1 | L1 | 82 mm |
| Länge 2 | L2 | 81 mm |



**Megapress-T-Stück
mit SC-Contur
Modell 4218
Artikel 694 999**

Eigenschaften

| | | |
|-----------|---|-------|
| Länge 3 | L3 | 82 mm |
| Gewicht | 760 g | |
| Volumen | 1554 cm ³ | |
| Werkstoff | Stahl unlegiert, Zink-Nickel-Beschichtung | |