



## Easytop-UP-Geradsitzventil mit SC-Contur

- Pressanschlüsse

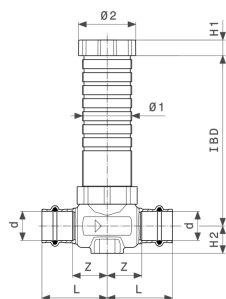
### Ausstattung

Ventilgehäuse Rotguss oder Siliziumbronze nach DIN EN 1982 und Metall-Bewertungsgrundlage (UBA), Oberteil, Ventilsitz und Ventiltellereinheit Edelstahl, Bauschutz, Dichtelemente EPDM

mit DVGW-Prüfzeichen

Modell 2235.2

Artikel 755 607



## Eigenschaften

Durchmesser Nominal	DN	15
Rohraußendurchmesser	d	18
Einbautiefe	EBT	45–130
Z-Maß	Z	28 mm
Länge	L	50 mm
Höhe 1	H1	12 mm
Höhe 2	H2	21 mm
Durchmesser 1	Ø1	38 mm
Durchmesser 2	Ø2	44 mm
Gewicht	427 g	



**Easytop-UP-Geradsitzventil  
mit SC-Contur  
Modell 2235.2  
Artikel 755 607**

## Eigenschaften

---

Volumen	1200,5 cm <sup>3</sup>
---------	------------------------