

EAN: 4057304020155
static.hansa.com/92512219



Die Electra 92-Serie bietet Ihnen ein klares, klassisches Design mit einem schönen, zylindrischen Körper, der in einen abgerundeten Auslauf übergeht, und einer klaren Designlinie, die das Design der Armatur prägt.

Ein klassisches Design für jede Umgebung.

Wesentliche Merkmale

Strahlregler mit Schwenkfunktion $\pm 10^\circ$ für eine flexiblere Installation

Modernste Sensortechnologie für bessere Erkennung und Bedienkomfort

Bluetooth-Technologie für eine einfache Anpassung an persönliche Einstellungen

Kalt- und Mischwasser

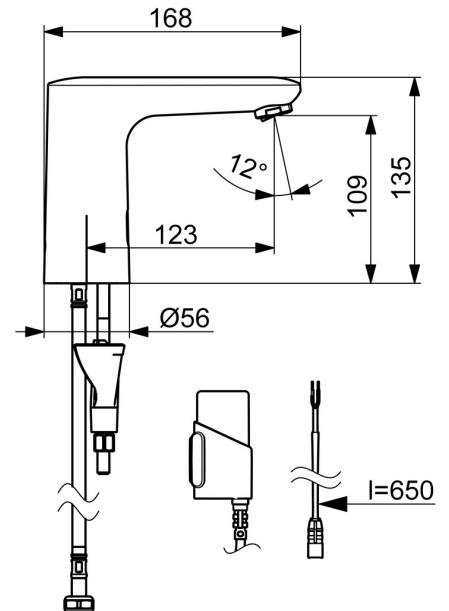
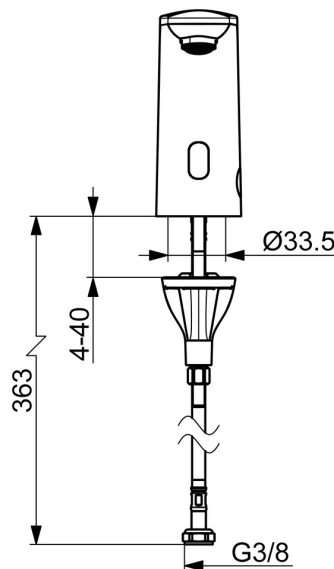
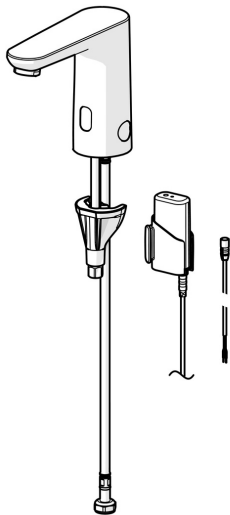
Batterie und Anschlussleitung für UP-Netzteil

Bluetooth Berührungslose Armatur mit schwenkbarem Strahlregler. Einstellmöglichkeit $\pm 10^\circ$.

SMART intelligenter Bluetooth-Sensor mit 3 optischen Linsen für verbesserte Leistung, unterstützt durch eine App-Verbindung für eine personalisierte und einfache Anpassung der Sensoreinstellungen. Integrierte Temperaturmessung und intelligenter Verbrühungsschutz.

Messingguss-Konstruktion. Einfache Installation durch das schnelle und einfache 3S-Installationssystem."

- Waschtisch
- öffentliche & halböffentliche Bereiche, Öffentlicher Wohnungsbau
- Berührungslos, Batteriebetrieb, separater Transformator, Bluetooth® fähig
- Standmontage
- Chrom
- Feststehender Auslauf
- PCA® konstante Durchflussleistung unabhängig vom Fließdruck, Schwenkbar
- Rückflussverhinderer, Schmutzfilter
- Weiterentwickelter PSD-Sensor mit Autofocus, Signalleuchten, Batterie-Leer-Anzeige
- 1 Zuleitung, für Kalt- oder Mischwasser
- HANSA 3S-Installation: System für sichere und schnelle Montage, Softwaresettings per CONNECT App änderbar
- ohne silikonhaltige Fette



Technische Daten

Durchflusseigenschaften

| | |
|---|-----------|
| Durchfluss bei 3 bar (mit Durchflussregler) | 6.6 l/min |
|---|-----------|

Technische Eigenschaften

| | |
|--------------------------------|------------|
| Warmwasserversorgung | max. +70°C |
| Arbeitsdruck | 1-10 bar |
| Anschlussgröße | G3/8 |
| Ausladung | 123 mm |
| Sicherungseinrichtung (EN1717) | EB |
| Werkstoff | Messing |

Software-Einstellungen

| | |
|----------------------|--------------------|
| Nachlaufzeit | 3 s (1-20 s) |
| Hygienespülung | off (off/1-120 h) |
| Dauer Hygienespülung | 30 s (1-1800 s) |
| Max. Fließdauer | 2 min (1 - 1800 s) |

Elektronische Eigenschaften

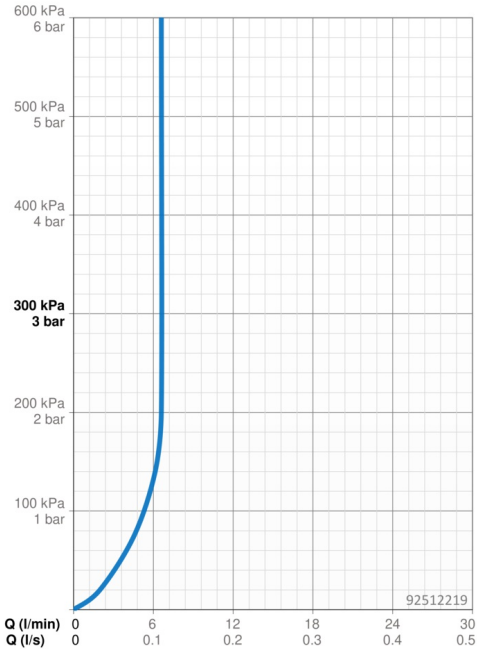
| | |
|------------------------|----------------------|
| Elektrischer Anschluss | 9 V |
| Batterie | AA 1.5 V Lithium x 2 |
| Bluetooth version | 5.x (D060576) |

Vorschriften

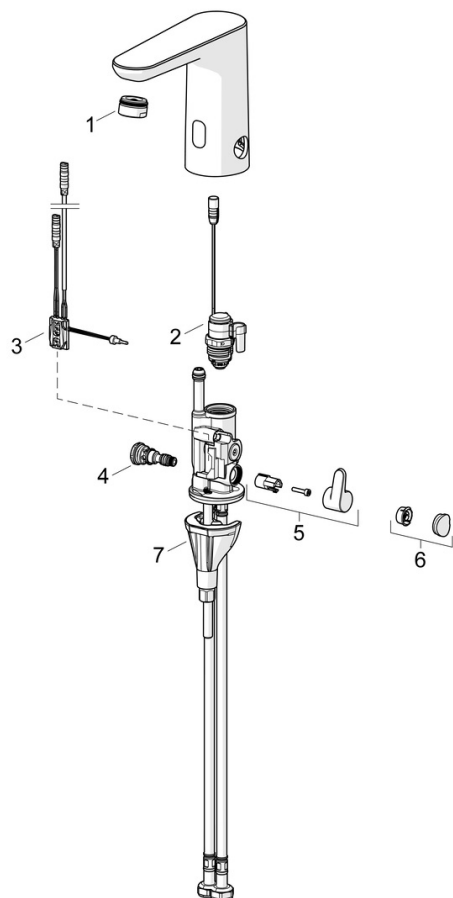
| | |
|----------------|--|
| EU Directive | C € Radio Equipment Directive 2014/53/EU , Low Voltage Directive 2014/35/EU , EMC Directive 2014/30/EU , RoHS Directive 2011/65/EU |
| EN Standard | EN 15091, ETSI EN 301 489-1 V1.9.2 , ETSI EN 300 328 v2.2.2 , EN 61000-6-1:2007 , EN 61000-6-3:2007+A1:2011+AC:2012 , EN 60335-1:2012+A11+A13+A1+A14+A2+A15:2021, Part 19.11.4 |
| Geräuschklasse | I (ISO 3822) |
| Schutzklasse | IP 55 |

Zulassungen und Deklarationen

| | |
|-----------------------|-----------|
| Konformitätserklärung | RED |
| EPD | S-P-06394 |



Ersatzteile



SP92602219

| | Name | Art.-Nr. |
|------|--------------------------------------|----------|
| 01 | Luftsprudler, M24x1 HC PCA 7.0 l/min | 1016723V |
| 02 | Magnetventil komplett, 3 V | 59914125 |
| 03 | Sensor, 3/9 V, Bluetooth | 1015155V |
| 04 | Temperatureinstellsatz | 1000580V |
| 05 | Temperatur-Wählgriff | 1016155V |
| 06 | Abdeckstopfen | 1015252V |
| 07 | Befestigungssatz | 59914475 |
| N.I. | Batterie, 1,5 V AA Lithium | 59914136 |