

VSH Tectite 316 T-Stück reduziert i/i/i 28x22x28

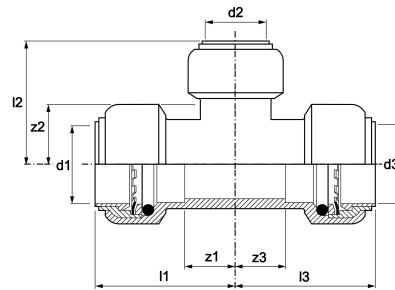
VSH Tectite 316 TS25 ist ein reduziertes T-Stück mit drei Steckanschlüssen. Durch den Einsatz von VSH Tectite verwenden Sie eine erstklassige Steckverbindung mit einzigartiger Technologie. VSH Tectite bietet eine Rohrleitung, die für häusliche und leicht gewerbliche Anwendungen geeignet ist.

- demontierbar
- keine Arbeiten mit offener Flamme
- Elektrisch leitend
- ausgestattet mit allen relevanten Zulassungen

VSH Tectite Edelstahl lösbare Steckfittings aus austenitischem, nichtrostendem CR-NI-MO Stahl, Werkstoff-Nr. 1.4404 nach DIN EN 10088-2. Geprüft nach DVGW-Arbeitsblatt W 534, DVGW-Zulassungsnummer für Trinkwasserinstallationen: DW-8511BO0199. Mit werkseitig eingelegtem EPDM O-Ring. Dauerhaft dichte Steckverbindung, Unterputz einsetzbar, lösbar und wiederverwendbar. Dimension 15 bis 54mm. Zur Verbindung von Edelstahlrohren nach DIN EN 10312 und DVGW-Arbeitsblatt GW 541. Temperaturbeständigkeit -20 bis 90 Grad, Druckbeständigkeit 16bar bei 30 Grad. Anwendungsgebiete: Trinkwasserinstallation nach EN 806 und DIN 1988, Brauch- und Regenwasserinstallation, Heizungsinstallation nach DIN EN 12828, geschlossene Kühlkreisläufe, Druckluftinstallation nach DIN ISO 8573-1.

Produktanwendung:

Trinkwasser, Heizung, Kühlung



Nummer 4755641

Type TS25

Produkteigenschaften

Werkstoff des Anschlusses 1	rostfreier Stahl	Winkel	90 Grad
Werkstoffgüte Anschluss 1	Edelstahl 316 L (1.4404)	Rohraußendurchmesser Anschluss 1	28 Millimeter
Oberflächenschutz Anschluss 1	unbehandelt	Wanddicke Anschluss 1	1,5 Millimeter
Oberflächenbehandlung Anschluss 1	unbehandelt	Rohraußendurchmesser Anschluss 2	22 Millimeter
Werkstoff des Anschlusses 2	rostfreier Stahl	Wanddicke Anschluss 2	1,4 Millimeter
Werkstoffgüte Anschluss 2	Edelstahl 316 L (1.4404)	Rohraußendurchmesser Anschluss 3	28 Millimeter
Oberflächenschutz Anschluss 2	unbehandelt	Wanddicke Anschluss 3	1,5 Millimeter
Oberflächenbehandlung Anschluss 2	unbehandelt	Länge Anschluss 1	44 Millimeter
Werkstoff des Anschlusses 3	rostfreier Stahl	Arbeitslänge Anschluss 1	13 Millimeter
Werkstoffgüte Anschluss 3	Edelstahl 316 L (1.4404)	Länge Anschluss 2	40 Millimeter
Oberflächenschutz Anschluss 3	unbehandelt	Min. Mediumtemperatur (Dauerbetrieb)	-24 Grad Celsius
Oberflächenbehandlung Anschluss 3	unbehandelt	Arbeitslänge Anschluss 2	16 Millimeter
Ausführung	T-Stück	Max. Mediumtemperatur (Dauerbetrieb)	114 Grad Celsius
Reduzierend	✓	Länge Anschluss 3	44 Millimeter
Mehrteilig	✗	Arbeitslänge Anschluss 3	13 Millimeter
Systemgebunden	✗	Max. Arbeitsdruck bei 20 °C	20 Bar
Nenndurchmesser Anschluss 1	DN 25	Mediumtemperatur (Dauerbetrieb)	-24 114 Grad Celsius
Anschluss 1	Einsteck (Push-Fitting)		

Nenn Durchmesser Anschluss 2	DN 20
Anschluss 2	Einsteck (Push-Fitting)
Nenn Durchmesser Anschluss 3	DN 25
Anschluss 3	Einsteck (Push-Fitting)
Material Dichtung	Ethylen-Propylen-Dien-Kautschuk (EPDM)
Hauptfarbe Fitting	grau
Zugfest	✓
Gaszulassung QA	✗
Mit Dichtungsmaterial	✗
KIWA-Prüfsiegel	✓
Mit Entleerungsventil	✗
Mit Entlüfter	✗
Mit thermischer Isolierung	✗
Mit Stoßnocken	✓
VdS-geprüft	✗
Verschlossen	✗
Mit Verbindungsanzeige	✗
FM-Prüfung	✗
LPCB-Prüfung	✗
ULC-Qualitätskennzeichen	✗
UL-Prüfung	✗
DIN-CERTCO-Zertifikat	✗
VdS-geprüft	✗
Mit TÜV-Zulassung	✗
DVGW-Siegel für Gas	✗
DVGW-Siegel für Wasser	✓
KIWA-Prüfsiegel	✓
Gastec QA Prüfung	✗
KOMO-Prüfsiegel	✗
Gastec QA - AR 214 (H2)	✗
Typenzulassung nach BBR/EKS	✗