

# Muli Pro-PE K parallel

## Produktinformationen zur Produktgruppe

### ACO Produktvorteile

- Großes Behälternutzvolumen
- 8 Zuläufe, 4 Zulaufhöhen
- Hohe Betriebssicherheit durch Staurohr und Lufteinperlung
- Energiesparende Kanalradpumpe
- Angepasst an Türmaß: 780 mm

- Fäkalienhebeanlage gemäß DIN EN 12050-1
- Anwendungsbereiche
  - Gewerbliche oder industrielle Objekte mit starkem Abwasseranfall
  - Bei langen Druckleitungsstrecken mit größeren Höhendifferenzen
- Sammelbehälter aus Polyethylen
- Mit Ablassschraube
- Mit Anschluss für Handmembranpumpe R 1½"
- Mit Befestigungsset zur auftriebssicheren Verankerung
- Mit 6 horizontalen Zulaufstutzen DN 150
- Mit 2 vertikalen Zulaufstutzen DN 150/DN 200
- Mit 2 Revisionsöffnungen, lichte Weite: 250 mm
- Mit Entlüftungsstutzen DN 100 zum Anschluss an Kunststoffrohr
- Anschluss Druckleitung
  - Mit 2 Spezial-Rückflussverhinderer DN 80 (DN 100 bei Muli Pro-PE K-75 Parallel) mit Anlüftevorrichtung
  - Mit Hosenrohr
  - Mit Spezialbefestigungsstück DN 100 zum Anschluss der Druckleitung von 108 – 114,3 mm Rohraußendurchmesser

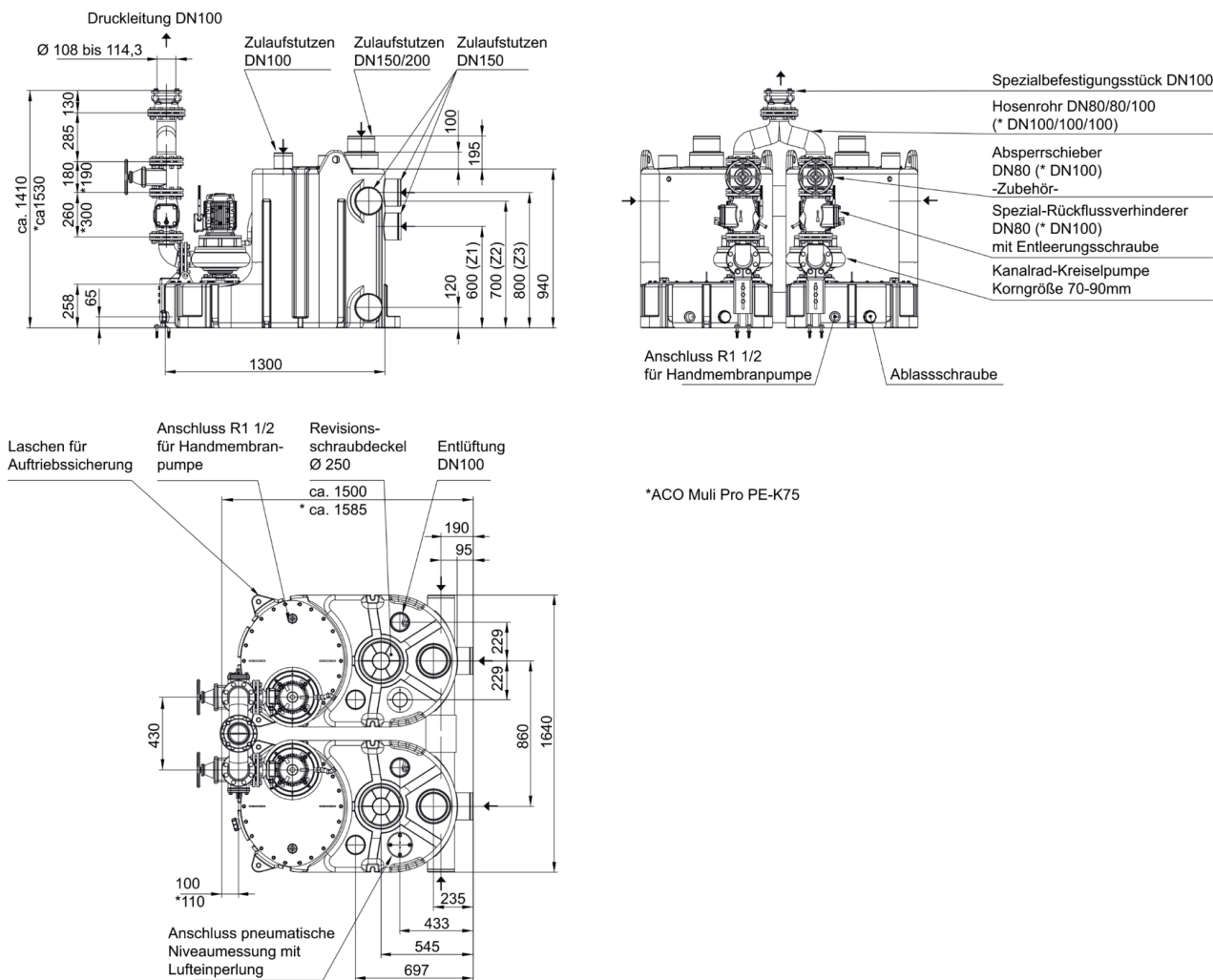
- 2 Pumpenaggregat
  - Motor 400 V, 50 Hz
  - Schutzart IP 68
  - Mit Wellen- und Gleitringdichtung
  - Mit Kanalrad
- Pneumatische Niveauschaltung mit Staurohr und pneumatischer Steuerleitung
- Kleinstkompressor für Lufteinperlung
- Schalt- und Warngerät
  - Schutzart IP 54
  - Mit 1,5 m Kabel und CEE-Stecker
  - Mit potenzialfreier Sammelstör- und Betriebsmeldung
  - Inkl. 10 m Verkabelung zwischen Hebeanlage und Schaltkasten



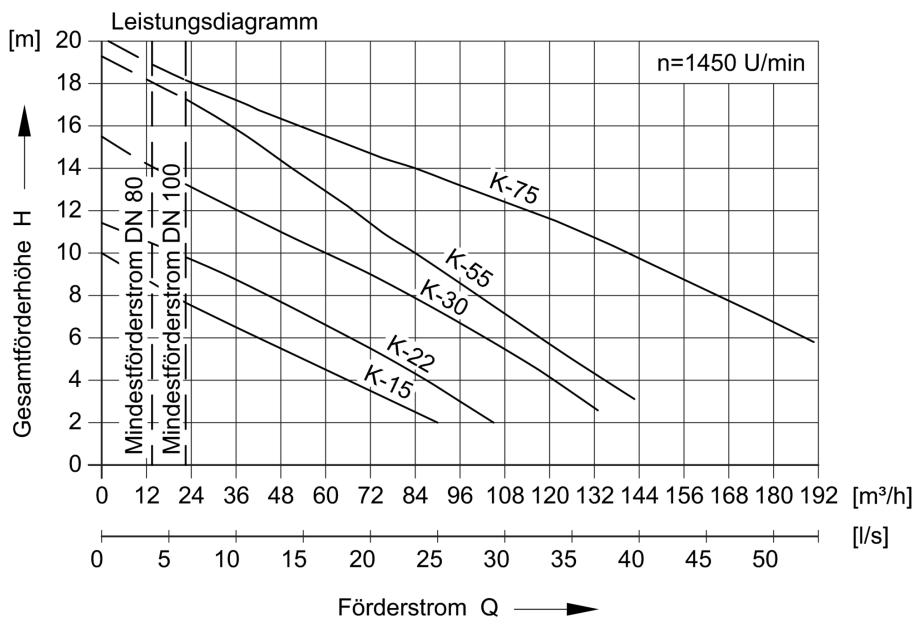
Technische Daten zum Artikel 0175.13.24

Typ	Motorleistung		Kenndaten			Korn- größe	Nutzvolumen				Gesamt- volumen	Gewicht
	P1	P2	Strom- auf- nahme	Span- nung	Drehzahl		Zulauf- höhe Z1	Zulauf- höhe Z2	Zulauf- höhe Z3	Zulauf von oben		
Muli Pro-PE K-22 parallel	2,94	2,2	5,2	400	1450	70	480	610	660	660	1040	377

Abmessungen

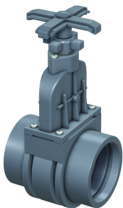




## Leistungsparameter



Typ	Förderhöhe [m]	Förderstrom Q bei Gesamtförderhöhe H				Fördermedien-Temperatur	
		4 m [l/s]	6 m [l/s]	8 m [l/s]	10 m [l/s]	Normal [°C]	Maximal [°C]
Muli Pro-PE K-22 parallel	3 – 10	24,2	18,5	12,5	5,3	40	60

## Zubehör

Beschreibung	Passend für	Gewicht [kg]	VPE [Stk]	Artikel-Nr.
 <b>Zulauf-/Absperrschieber DN 150</b> <ul style="list-style-type: none"> <li>■ Aus PVC</li> <li>■ Beiderseits Steckmuffe 160 mm mit Lip-pendichtring</li> <li>■ Gesamtmaße: 226 x 510 mm (L x H)</li> <li>■ Max. Druck: 0,5 bar</li> </ul>	<ul style="list-style-type: none"> <li>■ Abwasserhebeanlagen</li> <li>■ Fettabscheider aus Polyethylen</li> <li>■ Stärkeabscheider aus Polyethylen</li> <li>■ Vorbehälteranlagen Typ 7 bis 10</li> </ul>	7,0	1	0175.13.85
 <b>Zulauf-/Absperrschieber DN 150</b> <ul style="list-style-type: none"> <li>■ Aus PVC</li> <li>■ Beiderseits Spitzende Ø160 für muffen-lose Rohrsysteme aus Gusseisen oder Kunststoff</li> <li>■ Gesamtmaße: 226 x 420 mm (L x H)</li> <li>■ Max. Druck: 0,5 bar</li> </ul>	<ul style="list-style-type: none"> <li>■ Fettabscheider aus Polyethylen</li> <li>■ Stärkeabscheider aus Polyethylen</li> <li>■ Vorbehälteranlagen Typ 7 bis 10</li> </ul>	10,2		0175.31.88
 <b>Absperrschieber DN 80 für Druckseite</b> <ul style="list-style-type: none"> <li>■ Aus Gusseisen</li> <li>■ Für Druckleitung</li> <li>■ Baulänge: 180 mm</li> </ul>	<ul style="list-style-type: none"> <li>■ Abwasserhebeanlagen</li> </ul>	24,0		0159.09.89

Beschreibung		Passend für	Gewicht	VPE	Artikel-Nr.
			[kg]	[Stk]	
	<b>Befestigungssatz DN 80</b>				
	<div><div>■ 8 Schrauben und Muttern</div><div>■ 1 Dichtung</div></div>	<div><div>■ Absperrschieber</div><div>□ 0159.09.89</div></div>	1,3		0159.00.19

Weiteres Zubehör finden Sie unter → <https://www.aco-haustechnik.de/suche/?q=0175.13.24>