

36 515 979 Produktversion ab 01.04.2024



- HORIZONTAL RAIN, Durchfluss max. 6 l/min (bei 3 Bar)
- mit Antikalk-System
- Abdeckplatte 120 x 120 mm
- Dieses Produkt leistet einen Beitrag zur Erfüllung der Vorgaben von nachhaltigen Gebäudezertifizierungen, z.B. LEED®, BREEAM®, DGNB

**Durchflussbegrenzer (8,3 l/min) zur Verlängerung des Brausestrahls von ca. 500 mm auf ca. 1000 mm.**

Durchflussbegrenzer (8,3 l/min) zur Verlängerung des Brausestrahls von ca. 500 mm auf ca. 1000 mm.

|  |                                 |               |
|--|---------------------------------|---------------|
|  | Platin gebürstet                | 36 515 979-06 |
|  | Chrom                           | 36 515 979-00 |
|  | Platin                          | 36 515 979-08 |
|  | Dark Brass matt                 | 36 515 979-16 |
|  | Dark Bronze matt                | 36 515 979-17 |
|  | Dark Chrome                     | 36 515 979-19 |
|  | Light Gold                      | 36 515 979-26 |
|  | Light Gold gebürstet            | 36 515 979-27 |
|  | Messing gebürstet (23kt Gold)   | 36 515 979-28 |
|  | Schwarz matt                    | 36 515 979-33 |
|  | Bronze gebürstet                | 36 515 979-42 |
|  | Champagne gebürstet (22kt Gold) | 36 515 979-46 |
|  | Champagne (22kt Gold)           | 36 515 979-47 |
|  | Cyprum                          | 36 515 979-49 |
|  | Chrom gebürstet                 | 36 515 979-93 |
|  | Dark Platin gebürstet           | 36 515 979-99 |

## Benötigtes Zubehör

|  |   |               |
|--|---|---------------|
|  | <b>UP-Wandeinbaukasten -</b><br>• Min. Einbautiefe 85 mm<br>• Max. Einbautiefe 110 mm | 35 205 970 90 |
|--|---|---------------|

## Benötigtes Zubehör

|  |   |               |
|--|---|---------------|
|  | <b>WATER POINTS Adapterplatte -</b><br>• Adapterplatte zur Befestigung der Bausatz-Vormontage 35 205 970 90 auf der xGRID Montageschiene. | 12 305 970 90 |
|--|---|---------------|

## Empfohlenes Zubehör

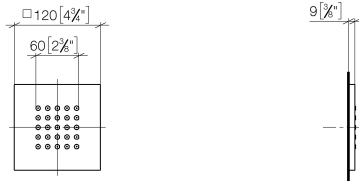
|  |   |               |
|--|---|---------------|
|  | <b>xGRID Befestigungssatz für die Integration in den Trockenbau -</b> | 12 340 970 90 |
|--|---|---------------|

## Benötigtes Zubehör

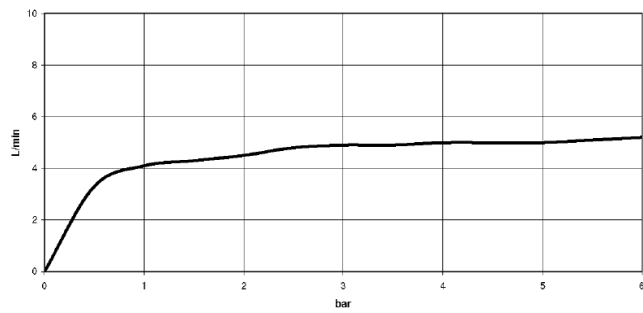
|  |                                      |               |
|--|--------------------------------------|---------------|
|  | <b>xGRID Montageschiene 555 mm -</b> | 12 360 970 90 |
|--|--------------------------------------|---------------|

36 515 979 Produktversion ab 01.04.2024

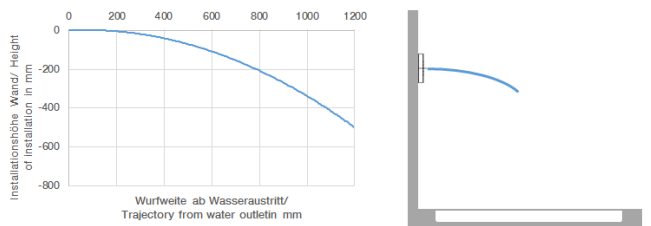
mm [inches]



**Durchflussdiagramm**



**Wurfweitendiagramm**



**Codes & Standards**

|                        |                             |           |          |
|------------------------|-----------------------------|-----------|----------|
| ASME A112.18.1         | cUPC                        | DIN 4109  | ISO 3822 |
| Scottish Water Byelaws | UK Water Supply Regulations | Ü-Zeichen |          |



# WATER POINTS UP-Seitenbrause FlowReduce - Platin gebürstet

SERIENNEUTRAL

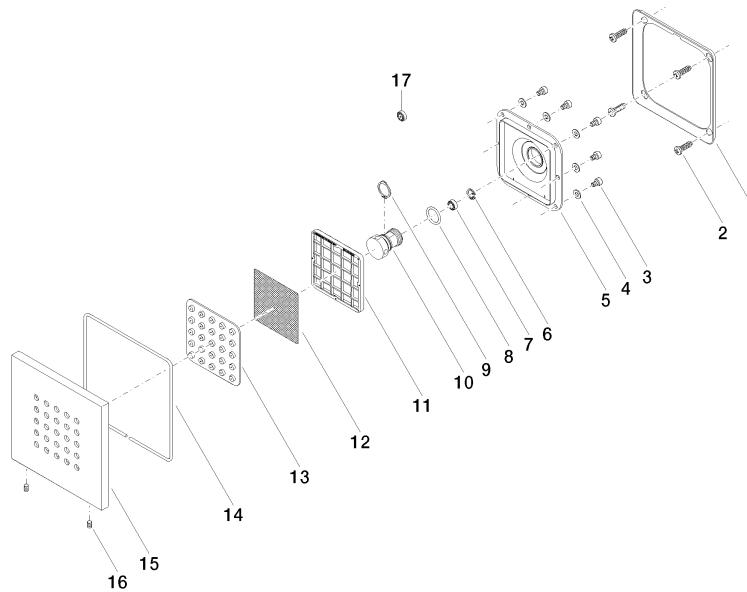
36 515 979 Produktversion ab 01.04.2024

## Zertifikate

LGA\_18

WRAS\_1304

IAPMO\_4976 (



Ersatzteilstückliste

| Nr.  | Artikelnummer      | Benennung  | Verbaumenge | Lieferzeit |
|--|--------------------|--|-------------|------------|
| 1  | 09 28 01 024 90    | Befestigung 107,7 x 107,7 x 6,2 mm -                               | 1,00        | 2          |
| 5  | 09 12 12 205 90    | Aufnahme 85 x 85 x 18 mm -   | 1,00        | 2          |
| 9  | 09 16 01 017 90    | Ring Sicherungsring Ø 17 x 1 mm -                                  | 1,00        | 2          |
| 13   | 09 12 01 075 90    | Einsatz Strahlmatte -  | 1,00        | 2          |
| 10   | 09 17 11 146 90    | Anschluss -  | 1,00        | -          |
| Ersatzteil nicht mehr bestellbar, bitte bestellen Sie den Nachfolgeartikel |                    |  |             |            |
|  | 0917111462090      | Brause -   |             |            |
| 8  | 09 14 10 130 90    | O-Ring EPDM 70 14,0 x 2,00 mm -                                    | 1,00        | 2          |
| 15   | 09 27 98 004-06    | WaterPoint Rosette 120 x 120 x 10 mm - Platin gebürstet            | 1,00        | 10         |
| 4  | 09 30 11 024 90    | Unterlegscheibe Ø 4,3 -  | 8,00        | 2          |
| 3  | 09 30 30 031 90    | Befestigung Zylinderschraube mit Innensechskant M4 x 6 mm -        | 8,00        | 2          |
| 17   | 09 23 01 052 90    | Durchflussbegrenzer gelb 8,3 l/min. -                              | 1,00        | 2          |
| 2  | 09 30 31 022 90    | Befestigung 4,8 x 16 mm -  | 4,00        | 2          |
| 11   | 09 17 97 057 90    | Halter Strahlmatte 65,5 x 65,5 x 5,5 mm -                          | 1,00        | 2          |
| 16   | 09 31 11 048 90    | Befestigung Gewindestift mit Innensechskant mit Spitze M4 x 8 mm - | 1,00        | 2          |
| 7  | 90 23 01 032 00 90 | Durchflussbegrenzer Set Ø 95 x 35 mm, 6 l/min. -                   | 1,00        | 2          |
| 12   | 09 29 30 043 90    | Sieb Seitenbrause -  | 1,00        | 2          |
| 6  | 09 16 01 016 90    | Ring Sicherungsring Ø 10 x 1 mm -                                  | 1,00        | 2          |
| 14   | 09 14 03 117 90    | Dichtung Ø 2,5 x 432 mm -  | 1,00        | 2          |