

VSH XPress C-Stahl T-Stück i/i/i 42

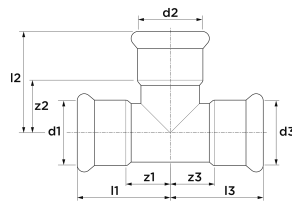
Bei VSH XPress C1414 handelt es sich um ein T-Stück aus C-Stahl mit drei Pressanschlüssen. Durch die Verwendung von VSH XPress in Ihrer Rohrleitungsin­stallation können Sie schnell, einfach und sauber installieren. VSH XPress bietet ein komplettes Rohrleitungssystem, das für jede denkbare Anwendung geeignet ist.

- mit Rohranschlag
- mit allen relevanten Zulassungen versehen
- unverpresst undicht
- klare Kennzeichnung des Materials und der Dimension auf dem Fitting

VSH XPress C-Stahl Pressfittings aus unlegiertem Stahl, Werkstoff-Nr. 1.0034 nach DIN EN 10305-3 mit besonders niedrigem Kohlenstoffgehalt. Oberfläche thermisch verzinkt und passiviert durch eine Chromatschicht. Mit werkseitig eingelegtem EPDM O-Ring mit LBP-Funktion (unverpresst-undicht). Alle zugelassenen Presswerkzeuge, die zu den jeweiligen Produkten passen, finden Sie in unserer online Werkzeugauswahlhilfe auf unserer Website: <https://aalberts-ips.de/werkzeugauswahl>. Dimension 12 bis 108mm. Zur Verbindung von C-Stahlrohren nach DIN EN 10305-3. Temperaturbeständigkeit -35 bis 135 Grad, kurzzeitig 150 Grad, Druckbeständigkeit 16bar. Anwendungsgebiete: Heizungsinstallation nach DIN EN 12828 geschlossene Kühlkreisläufe und Druckluftinstallation nach DIN ISO 8573-1 bis Klasse 3, Löschwasserinstallation nach DIN EN 14462 und DIN 1988-600, nass Sprinklerinstallation nach VdS und FM, nass.

Produktanwendung:

Heizung, Solarenergie, Sprinkler, Kühlung, Druckluft, Vakuum



Nummer 6202548

Type C1414

Produkteigenschaften

| | | | |
|-------------------------------|------------------------------------|--------------------------------------|----------------------|
| Werkstoff des Anschlusses 1 | Stahl | Winkel | 90 Grad |
| Werkstoffgüte Anschluss 1 | St 34.2 (1.0034) | Rohraußendurchmesser Anschluss 1 | 42 Millimeter |
| Oberflächenschutz Anschluss 1 | galvanisch/elektrolytisch verzinkt | Wanddicke Anschluss 1 | 1,5 Millimeter |
| Werkstoff des Anschlusses 2 | Stahl | Rohraußendurchmesser Anschluss 2 | 42 Millimeter |
| Werkstoffgüte Anschluss 2 | St 34.2 (1.0034) | Wanddicke Anschluss 2 | 1,5 Millimeter |
| Oberflächenschutz Anschluss 2 | galvanisch/elektrolytisch verzinkt | Rohraußendurchmesser Anschluss 3 | 42 Millimeter |
| Werkstoff des Anschlusses 3 | Stahl | Wanddicke Anschluss 3 | 1,5 Millimeter |
| Werkstoffgüte Anschluss 3 | St 34.2 (1.0034) | Länge Anschluss 1 | 60,5 Millimeter |
| Oberflächenschutz Anschluss 3 | galvanisch/elektrolytisch verzinkt | Arbeitslänge Anschluss 1 | 30,5 Millimeter |
| Ausführung | T-Stück | Länge Anschluss 2 | 67 Millimeter |
| Reduzierend | | Min. Mediumtemperatur (Dauerbetrieb) | -35 Grad Celsius |
| Mehrteilig | ✘ | Arbeitslänge Anschluss 2 | 37 Millimeter |
| Systemgebunden | ✘ | Max. Mediumtemperatur (Dauerbetrieb) | 135 Grad Celsius |
| Nenndurchmesser Anschluss 1 | DN 40 | Länge Anschluss 3 | 60,5 Millimeter |
| Anschluss 1 | Pressmuffe | Arbeitslänge Anschluss 3 | 30,5 Millimeter |
| Konturcode Verbindung 1 | M | Max. Arbeitsdruck bei 20 °C | 16 Bar |
| Nenndurchmesser Anschluss 2 | DN 40 | Mediumtemperatur (Dauerbetrieb) | -35 135 Grad Celsius |
| Anschluss 2 | Pressmuffe | | |
| Konturcode Verbindung 2 | M | | |

| | |
|------------------------------|--|
| Nenn Durchmesser Anschluss 3 | DN 40 |
| Konturcode | M |
| Anschluss 3 | Pressmuffe |
| Konturcode Verbindung 3 | M |
| Druckstufe Flansch | PN 16 |
| Material Dichtung | Ethylen-Propylen-Dien-Kautschuk (EPDM) |
| Hauptfarbe Fitting | grau |
| Zugfest | ✓ |
| Gaszulassung QA | ✗ |
| Mit Dichtungsmaterial | ✗ |
| KIWA-Prüfsiegel | ✗ |
| Mit Entleerungsventil | ✗ |
| Mit Entlüfter | ✗ |
| Mit thermischer Isolierung | ✗ |
| Mit Stoßnocken | ✓ |
| VdS-geprüft | ✓ |
| Verschlossen | ✗ |
| Mit Verbindungsanzeige | ✗ |
| FM-Prüfung | ✗ |
| LPCB-Prüfung | ✓ |
| ULC-Qualitätskennzeichen | ✗ |
| UL-Prüfung | ✗ |
| DIN-CERTCO-Zertifikat | ✗ |
| VdS-geprüft | ✓ |
| Mit TÜV-Zulassung | ✗ |
| DVGW-Siegel für Gas | ✗ |
| DVGW-Siegel für Wasser | ✗ |
| KIWA-Prüfsiegel | ✗ |
| Gastec QA Prüfung | ✗ |
| KOMO-Prüfsiegel | ✗ |
| Gastec QA - AR 214 (H2) | ✗ |
| Typenzulassung nach BBR/EKS | ✗ |