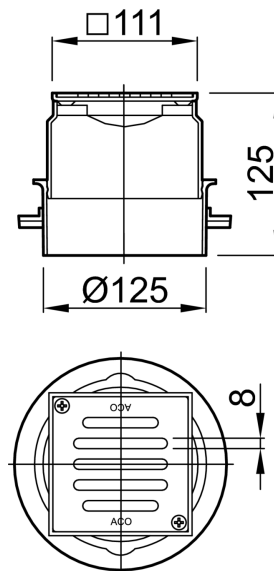


# Aufsatzstücke Standard

## Produktinformationen

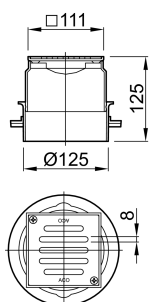
- Standardaufsatzstücke decken folgende Typen von Bodenaufbauten ab
  - ☐ Typ A: Bodenaufbau ohne Abdichtung
  - ☐ Typ B: Bodenaufbau mit Abdichtung durch Belagsmasse
  - ☐ Typ C: Bodenaufbau mit Abdichtung durch PVC-Belag
  - ☐ Typ E: Bodenaufbau mit einer Dichtungsbahn
  - ☐ Typ F: Bodenaufbau mit Abdichtung durch zwei Dichtungsbahnen



## Technische Daten zum Artikel 5150.81.22

Ausführung	Rahmen	Rost	Höhenverstellbarkeit	Beschreibung	Gewicht
	[mm]	[mm]	[mm]		[kg]

## Standardausführung



■ MEKU	■ Edelstahl	■ Schlitzrost			
■ Sicker-ring	■ 111 x 111	■ Edelstahl	35 – 95	■ Verschraubt	0,6
		■ 104 x 104			
		■ K 3			