









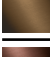






26 101 360 Produktversion bis 05.07.2018



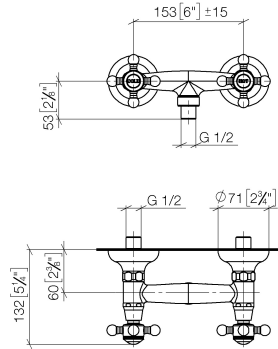
- Brauseabgang 1/2"
- Rosetten Ø 70 mm
- Anschluss 1/2"
- Stichmaß 153 mm ± 15 mm

Eigensicher gegen Rückfließen.

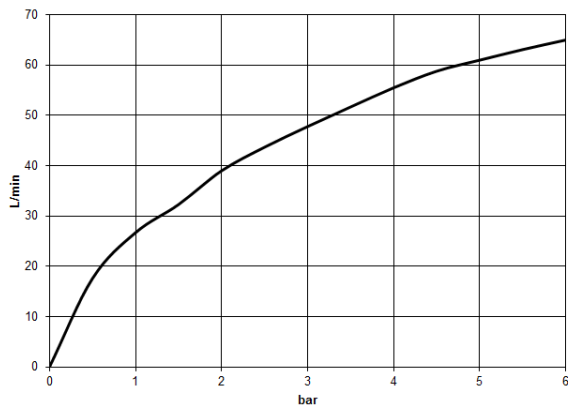
	Platin gebürstet	26 101 360-06
	Chrom	26 101 360-00
	Chrom	26 101 360-00 0024
	Gold (23,9kt)	26 101 360-01
	bronze	26 101 360-02
	altmessing	26 101 360-03
	Platin	26 101 360-08
	Messing (23kt Gold)	26 101 360-09
	weiß	26 101 360-12
	schwarz	26 101 360-13
	Dark Brass matt	26 101 360-16
	Dark Bronze matt	26 101 360-17
	Messing gebürstet (23kt Gold)	26 101 360-28
	Dark Platinum gebürstet	26 101 360-99
	chrom / gold	26 101 360-55

26 101 360 Produktversion bis 05.07.2018

mm [inches]



Durchflussdiagramm



Codes & Standards

DIN 4109

EN 1717

ISO 3822

Ü-Zeichen



MADISON Brausebatterie für Wandmontage - Platin gebürstet

MADISON

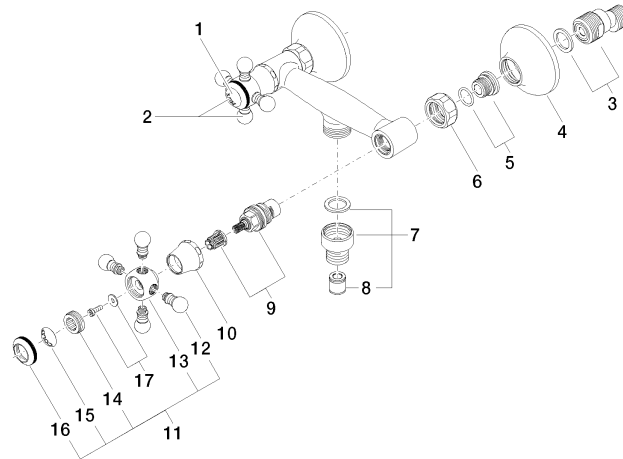
26 101 360 Produktversion bis 05.07.2018

Zertifikate

Belgaqua_21-378-2 LGA_8

26 101 360 Produktversion bis 05.07.2018

Ersatzteile für die
anderen
Oberflächenvarianten
finden Sie hier:
Chrom



Ersatzteilstückliste

Nr.	Artikelnummer	Benennung	Verbaumenge	Lieferzeit
7	04 24 03 003 00-06	Nippel Reduziernippel Ø 30 x 32 mm - Platin gebürstet	1,00	-
Ersatzteil nicht mehr bestellbar, bitte bestellen Sie den Nachfolgeartikel				
16	09 20 36 005-06	Griff Ø 28 x 7 mm - Platin gebürstet	2,00	10
10	09 21 02 055-06	Haube 24 x 29 x 30 mm - Platin gebürstet	2,00	10
15	09 26 01 010 90	Abdeckung Porzellanplättchen COLD -	1,00	2
9	90 90 03 131 00 90	Oberteil , rechtsschließend 1/2" -	2,00	2
3	04 11 04 030 00 90	S-Anschluss mit Schalldämper und Dichtung 1 Paar G1/2 x G3/4 -	2,00	2
17	04 30 30 029 00 90	Befestigung diebstahlgesichert -	2,00	2
2	04 20 36 002 07-06	Griff Hot - Platin gebürstet	1,00	10
5	04 29 05 014 00 90	Anschluss M18 x 1,5 -	2,00	2
6	09 23 30 010-06	Befestigung Überwurfmutter 3/4" - Platin gebürstet	2,00	10
12	09 20 36 004-06	Griff 15 x 15 x 28 mm - Platin gebürstet	8,00	10
1	09 26 01 011 90	Abdeckung Porzellanplättchen HOT -	1,00	2
11	04 20 36 002 06-06	Griff Cold - Platin gebürstet	1,00	10
13	09 20 36 002-06	Griff Ø 29,5 x 30 mm - Platin gebürstet	2,00	10
8	90 23 01 040 00 90	Rückflussverhinderer RV-Patrone DW15 -	1,00	2
14	09 20 83 006 90	Griff Ø 21 x 7,5 mm -	2,00	2
4	09 27 39 010-06	Rosette Ø 70 x 31 mm - Platin gebürstet	2,00	-
Ersatzteil nicht mehr bestellbar, bitte bestellen Sie den Nachfolgeartikel				