

20 713 661 Produktversion ab 01.07.2023



- Ausladung 168 mm
- schwenkbarer Auslauf 360°
- runder luftangereicherter Strahl
- Armaturenhöhe 280 mm
- Höhe bis Luftsprudler 191 mm
- Bohrungsdurchmesser Seitenventil 32 mm
- Bohrungsdurchmesser Auslauf 35 mm
- Rosette Ø 60 mm
- 2x Druckschlauch M 8 x 1 eingeschraubt, dichtheitsgeprüft
- Durchfluss max. 5,7 l/min
- bleifrei
- Dieses Produkt leistet einen Beitrag zur Erfüllung der Vorgaben von nachhaltigen Gebäudezertifizierungen, z.B. LEED®, BREEAM®, DGNB

Nur für Becken mit Überlauf geeignet.

| | | |
|---|---------------------------------|---------------|
|  | Light Gold gebürstet | 20 713 661-27 |
|  | Chrom | 20 713 661-00 |
|  | Platin gebürstet | 20 713 661-06 |
|  | Dark Chrome | 20 713 661-19 |
|  | Light Gold | 20 713 661-26 |
|  | Schwarz matt | 20 713 661-33 |
|  | Bronze gebürstet | 20 713 661-42 |
|  | Champagne gebürstet (22kt Gold) | 20 713 661-46 |
|  | Champagne (22kt Gold) | 20 713 661-47 |
|  | Chrom gebürstet | 20 713 661-93 |
|  | Dark Platin gebürstet | 20 713 661-99 |

Empfohlenes Zubehör



Druckschläuche - 12 506 970 90
 • 2x Druckschlauch 3/8" x 1/2" x 500 mm



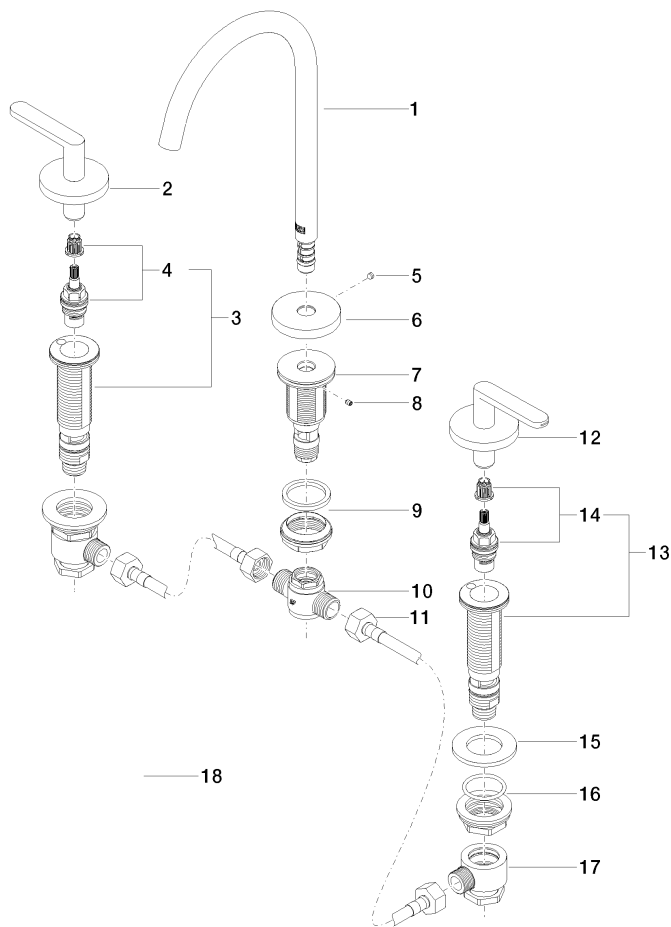
META Waschtisch-Dreilochbatterie mit Ablaufgarnitur - Light Gold gebürstet

META

20 713 661 Produktversion ab 01.07.2023

Zertifikate

LGA_29



Ersatzteilstückliste

| Nr. | Artikelnummer | Benennung | Verbaumenge | Lieferzeit |
|--|--------------------|--|-------------|------------|
| 17 | 04 17 11 023 10 90 | Anschluss Verteiler komplett 1/2" - | 2,00 | 2 |
| 3 | 04 17 11 058 32 90 | Seitenteil linksschließend 1/2" - | 1,00 | 2 |
| 1 | 90 28 22 325 00-27 | Auslauf für Waschtisch Stand 168 mm, 5,7 l/min. - Light Gold gebürstet | 1,00 | 30 |
| 18 | 10 125 970-27 | Ablaufgarnitur mit Druckverschluss 1 1/4" - Light Gold gebürstet | 1,00 | 30 |
| 16 | 04 23 10 032 78 90 | Befestigung mit Dichtungen M30 x 1,5 - | 2,00 | 2 |
| 11 | 04 30 04 096 00 90 | Druckschlauch mit Überwurfmutter 1/2" x 1/2" x 400 mm - | 2,00 | 2 |
| 10 | 90 17 11 020 10 90 | Verteiler komplett - | 1,00 | 2 |
| 9 | 04 23 10 044 07 90 | Befestigungssatz mit Dichtungen M34 x 1 - | 1,00 | 2 |
| 2 | 90 20 66 016 00-27 | Griff Hot Hebel Ø 60 x 105 x 40 mm - Light Gold gebürstet | 1,00 | 30 |
| 14 | 90 90 03 132 00 90 | Oberteil , linksschließend verlängert 7mm 1/2" - | 1,00 | 2 |
| 7 | 09 30 01 287 90 | Anschluss Ø 50 x 97 mm - | 1,00 | - |
| Ersatzteil nicht mehr bestellbar, bitte bestellen Sie den Nachfolgeartikel | | | | |
| 5 | 09 31 11 112 90 | Befestigung Gewindestift mit Innensechskant mit Spitze M5 x 6 mm - | 1,00 | - |
| Ersatzteil nicht mehr bestellbar, bitte bestellen Sie den Nachfolgeartikel | | | | |
| | 043111120090 | Befestigung Gewindestift M5 x 6 mm - | | |
| 4 | 90 90 03 133 00 90 | Oberteil , rechtsschließend verlängert 7mm 1/2" - | 1,00 | 2 |
| 8 | 09 31 11 044 90 | Befestigung Gewindestift mit Innensechskant mit Ringschneide M4 x 5 mm - | 1,00 | 2 |
| 12 | 90 20 66 015 00-27 | Griff Cold Hebel Ø 60 x 105 x 40 mm - Light Gold | 1,00 | 30 |
| 6 | 09 27 66 002-27 | Rosette Ø 60 x 9 x 15,2 mm - Light Gold gebürstet | 1,00 | 60 |
| 13 | 04 17 11 058 33 90 | Seitenteil rechtsschließend 1/2" - | 1,00 | 2 |
| 15 | 09 30 11 099 90 | Unterlegscheibe Ø 31 - | 2,00 | 2 |