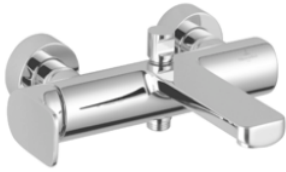


CULT Wannen-Einhandbatterie für Wandmontage ohne Garnitur - Chrom




CULT

33 200 960 Produktversion ab 15.05.2020



- Ausladung 210-220 mm
- runder Normalstrahl
- automatische Umstellung Wanne/Brause
- Brauseabgang 1/2"
- Anschluss 1/2"
- Stichmaß 150 mm ± 15 mm
- Durchfluss max. 17,8 l/min bei 3 bar Fließdruck

Eigensicher gegen Rückfließen.

	Chrom	33 200 960-00
	Weiß matt	33 200 960-10
	Schwarz matt	33 200 960-33

Empfohlenes Zubehör



Duschgarnitur - Chrom 26 403 969-00

Empfohlenes Zubehör



Schlauchbrausegarnitur - Chrom 27 806 960-00

Empfohlenes Zubehör



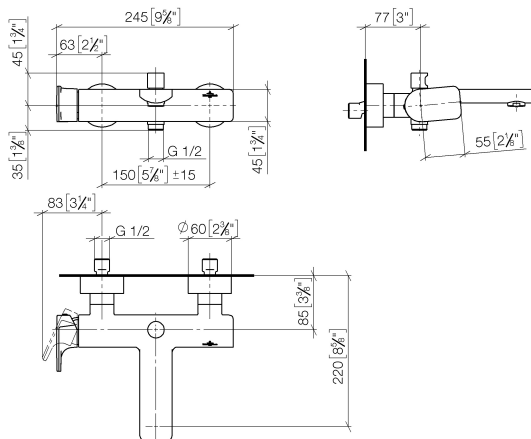
Duschgarnitur - Chrom 26 403 969-00

CULT Wannen-Einhandbatterie für Wandmontage ohne Garnitur - Chrom

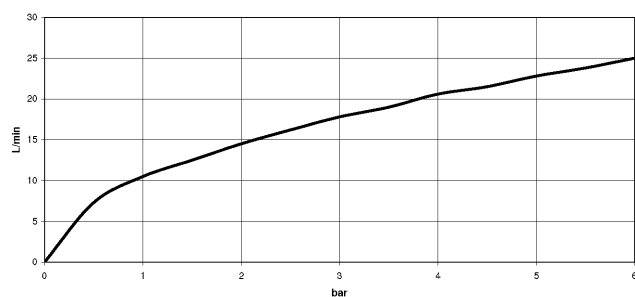
CULT

33 200 960 Produktversion ab 15.05.2020

mm [inches]



Durchflussdiagramm



Codes & Standards

DIN 4109

EN 1717

ISO 3822

Ü-Zeichen



CULT Wannen-Einhandbatterie für Wandmontage ohne Garnitur - Chrom

CULT

33 200 960 Produktversion ab 15.05.2020

Zertifikate

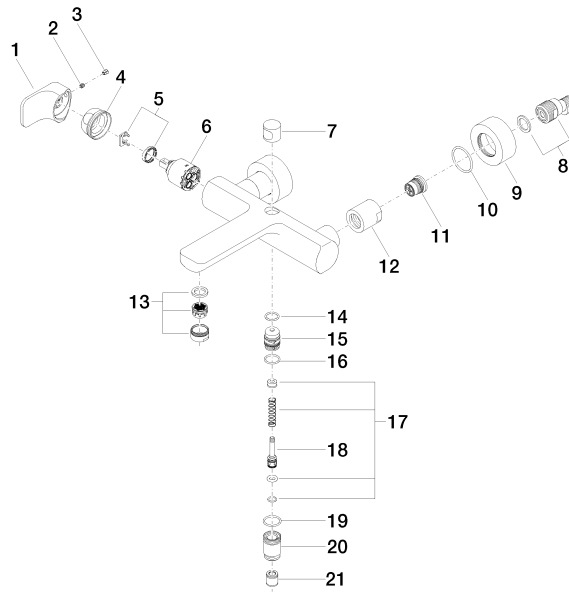
LGA_18

Belgaqua_21-377-2

CULT Wannen-Einhandbatterie für Wandmontage ohne Garnitur - Chrom

CULT

33 200 960 Produktversion ab 15.05.2020



CULT Wannen-Einhandbatterie für Wandmontage ohne Garnitur - Chrom

CULT

33 200 960 Produktversion ab 15.05.2020

Ersatzteilstückliste

Nr.	Artikelnummer	Benennung	Verbaumenge	Lieferzeit
4	09 24 04 107-00	Anschluss Ø 40 x 20 mm - Chrom	1,00	10
17	90 16 02 023 00 90	Umstellung Reparaturset Wanne Stand 15 x 50 x 15 mm	1,00	2
19	09 14 10 031 90	O-Ring 20,0 x 2,0 mm -	1,00	2
16	90 14 10 010 00 90	O-Ring EPDM 70 17,0 x 2,0 mm -	1,00	2
6	90 15 05 064 00 90	EHM Kartusche Ø 35 mm x 58,6 mm -	1,00	2
13	90 23 01 118 00-00	Luftsprudler M24x1-AG - Chrom	1,00	10
11	90 29 05 024 00 90	Anschluss Sitz Ø 24 x 21,5 mm -	2,00	2
8	04 11 04 030 00 90	S-Anschluss mit Schalldämpfer und Dichtung 1 Paar G1/2 x G3/4 -	2,00	2
18	09 31 09 094 20-00	Zugstange für Umstellung Ø 12 x 46 mm - Chrom	1,00	10
21	90 23 01 040 00 90	Rückflussverhinderer RV-Patrone DW15 -	1,00	2
3	09 31 20 017 90	Stopfen Blendstopfen -	1,00	2
10	09 14 10 119 90	O-Ring EPDM 70 33,0 x 2,5 mm -	2,00	2
1	09 20 96 003-00	Hebel 46 x 29 x 78 mm - Chrom	1,00	10
5	90 28 10 148 00 90	Temperaturbegrenzungsring -	1,00	2
7	09 20 96 006-00	Zugknopf Ø 23x 21 mm - Chrom	1,00	10
2	90 31 11 030 00 90	Befestigung Gewindestift mit Innensechskant mit Ringschneide M5 x 5 mm -	1,00	2
20	09 24 04 183-00	Nippel Ø 23 x 34,5 mm - Chrom	1,00	10
12	09 23 10 048-00	Befestigung Ø 33 x 34 mm - Chrom	2,00	10
15	09 21 34 094 20-00	Nippel Ø 21 x 27,5 mm - Chrom	1,00	10
14	90 14 10 055 00 90	O-Ring EPDM 70 15,0 x 2,0 mm -	1,00	2
9	09 27 62 004-00	Rosette Ø 60 x 25 mm - Chrom	2,00	10