

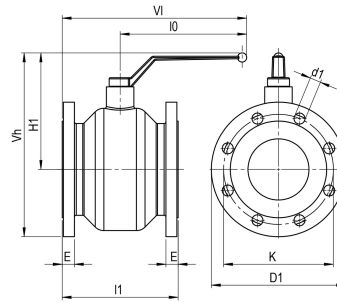
Seppelfricke SEPP Gas Kugelhahn mit Flansch 2 1/2" (DN65)

SEPP Gas Kugelhahn 5121.45 beidseitig mit Flansch, GT5-HTB, GGG 40, PN16, DN65, HTB bis DN150

SEPP Gas Kugelhahn als Hauptabsperreinrichtung, aus Stahl, gelb lackiert. Für Gase nach DVGW-Arbeitsblatt G 260. DVGW-Zulassung für Gasinstallation. MOP5/PN1 HTB. Dimension DN 25 bis DN 50. Mit oder ohne Isolierstück, mit oder ohne Brandschutzgriff.

Produktanwendung:

Erdgas



Nummer 0048538

Type 5121.45

Produkteigenschaften

Werkstoff des Gehäuses	Gusseisen	Rohr Außendurchmesser Anschluss 1	18 Millimeter
Oberflächenschutz	unbehandelt	Länge Anschluss 1	170 Millimeter
Oberflächenschutz Gehäuse	unbehandelt		
Nenndurchmesser Anschluss 1	DN 65		
Anschluss 1	Flansch		
Mit Kupplungsanschluss 1	✗		
Nenndurchmesser Anschluss 2	DN 65		
Anschluss 2	Flansch		
Mit Kupplungsanschluss 2	✗		
Gaszulassung QA	✗		
Zulassung nach EN 331	✗		
DVGW-Siegel	✓		
DVGW-Siegel für Gas	✓		
Gastec QA Prüfung	✗		