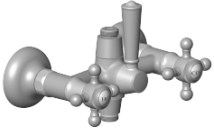


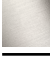









04 17 10 001 00 Produktversion ab 15.05.2020



	Platin	04 17 10 001 00-08
	Chrom	04 17 10 001 00-00
	Gold (23,9kt)	04 17 10 001 00-01
	Platin gebürstet	04 17 10 001 00-06
	Messing (23kt Gold)	04 17 10 001 00-09
	Dark Brass matt	04 17 10 001 00-16
	Dark Bronze matt	04 17 10 001 00-17
	Messing gebürstet (23kt Gold)	04 17 10 001 00-28
	Dark Brass gebürstet	04 17 10 001 00-39
	Bronze gebürstet	04 17 10 001 00-42
	Dark Platinum gebürstet	04 17 10 001 00-99



Gehäuse für Brause Wand 234 x 147 x 150 mm - Platin

ERSATZTEILE

04 17 10 001 00 Produktversion ab 15.05.2020



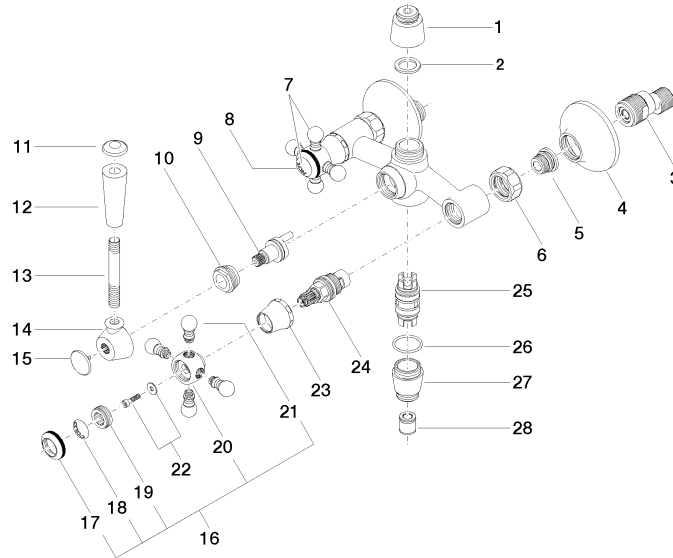
Gehäuse für Brause Wand 234 x 147 x 150 mm - Platin

ERSATZTEILE

04 17 10 001 00 Produktversion ab 15.05.2020

04 17 10 001 00 Produktversion ab 15.05.2020

Ersatzteile für die
anderen
Oberflächenvarianten
finden Sie hier:
Chrom



Ersatzteilstückliste

Nr.	Artikelnummer	Benennung	Verbaumenge	Lieferzeit
	20 09 20 36 002-08	Griff Ø 29,5 x 30 mm - Platin	2,00	40
	15 09 30 30 064-08	Abdeckung Ø 25,5 x 15 mm - Platin	1,00	40
	23 09 21 02 055-08	Haube 24 x 29 x 30 mm - Platin	2,00	40
	26 09 14 10 112 90	O-Ring 24,0 x 2,0 mm -	1,00	2
	24 90 90 03 131 00 90	Oberteil , rechtsschließend 1/2" -	2,00	2
	11 09 30 30 062-08	Abdeckung Ø 24 x 8 mm - Platin	1,00	40
	7 04 20 36 002 07-08	Griff Hot - Platin	1,00	40
	19 09 20 83 006 90	Griff Ø 21 x 7,5 mm -	2,00	2
	5 04 29 05 014 00 90	Anschluss M18 x 1,5 -	2,00	2
	10 09 23 10 007 90	Befestigung Mutter M24 x 1,5 mm -	1,00	2
	21 09 20 36 004-08	Griff 15 x 15 x 28 mm - Platin	8,00	40
	13 09 28 22 013 90	Befestigung Ø 10 x 75 mm -	1,00	2
	2 09 14 20 010 90	Dichtung Vf 3110, 24,0 x 17,0 x 2,0 mm -	1,00	2
	4 09 27 39 010-08	Rosette Ø 70 x 31 mm - Platin	2,00	40
	12 11 170 370-08	MADISON Hebeleinsatz - Platin	1,00	40
	1 09 24 03 089-08	Nippel G3/4" x G1/2" - Platin	1,00	-
Ersatzteil nicht mehr bestellbar, bitte bestellen Sie den Nachfolgartikel				
	16 04 20 36 002 06-08	Griff Cold - Platin	1,00	40
	6 09 23 30 010-08	Befestigung Überwurfmutter 3/4" - Platin	2,00	-
Ersatzteil nicht mehr bestellbar, bitte bestellen Sie den Nachfolgartikel				
	14 09 18 20 011-08	Mitnehmer 43 x 21 x 36 mm - Platin	1,00	40
	25 90 21 10 010 00 90	Umstellung -	1,00	2
	8 09 26 01 011 90	Abdeckung Porzellanplättchen HOT -	1,00	2
	22 04 30 30 029 00 90	Befestigung diebstahlgesichert -	2,00	2
	18 09 26 01 010 90	Abdeckung Porzellanplättchen COLD -	1,00	2
	28 90 23 01 040 00 90	Rückflussverhinderer RV-Patrone DW15 -	1,00	2
	27 09 24 03 088-08	Nippel M25 x 1 x 1/2" - Platin	1,00	-
Ersatzteil nicht mehr bestellbar, bitte bestellen Sie den Nachfolgartikel				
	3 04 11 04 030 00 90	S-Anschluss mit Schalldämper und Dichtung 1 Paar G1/2 x G3/4 -	2,00	2
	17 09 20 36 005-08	Griff Ø 28 x 7 mm - Platin	2,00	40
	9 90 15 01 001 00 90	Umstellung -	1,00	2