

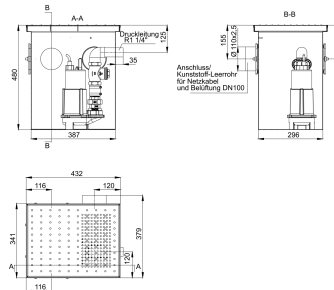
Sinkamat-HW

Produktinformationen zur Produktgruppe

ACO Produktvorteile


- Flexibler Aufstellort: Zur Unterflurinstallation sowie Freiaufstellung
- Geeignet für heißes Abwasser bis 90 °C (ca. 10 min) aus z.B. Enthärtungsanlagen
- Für fäkalienfreies Schmutzwasser aus Duschen, Waschtischen, etc.

- Behälter aus Edelstahl
- Deckel in rutschhemmender Ausführung
- Be-/Entlüftung über perforierten Deckel
- In mono- und duo- Ausführung erhältlich
- Ausführung Pumpe 154 HW:
 - ☐ Seitliche Zulauföffnung wahlweise DN 50, DN 70 oder DN 100
 - ☐ Kabeldurchführung: DN 50
 - ☐ Kugelschwimmerschalter
 - ☐ 10 m Kabel mit Schuko-Stecker
- Ausführung 154 HW XL
 - ☐ Seitliche Zulauföffnung DN 100
 - ☐ Kabeldurchführung: DN 100
 - ☐ Staurohrschtaltung
 - ☐ 10 m Kabel zwischen Tauchpumpe und Schaltkasten
- Druckleitungsanschluß
 - ☐ R 1 1/4" für Gewinderrohr
 - ☐ DN 50 für SML- Rohr
- Robuste Tauchpumpe:
 - ☐ Motorseitig = Wellendichtring
 - ☐ Mediumseitig = Gleitringdichtung
- Variante mit 154 HW XL: ACO MultiControl-Steuerung
 - ☐ Schutzart IP 54
 - ☐ 1,5 m Kabel mit Schuko-Stecker
 - ☐ Potentialfreie Sammelstör- und Betriebsmeldung für Kommunikation mit Enthärtungsanlage, etc.
 - ☐ Netzunabhängiger Alarm und Akku (85dBA, 5-6h)
 - ☐ Numerisches Display mit Zustandsanzeige
 - ☐ Digitalpotenziometer für die Einstellung von Pumpe 1
 - ☐ EIN und AUS, Hochwasseralarm, Motorstrombegrenzung
 - ☐ Füllstandsmessung und Sensorüberwachung
 - ☐ Drehfeldkontrolle
 - ☐ H-0-A Taster
 - ☐ Anzeige Serviceintervalle
 - ☐ Betriebsstundenzähler und Anzeige der Einschaltimpulse
 - ☐ Amperemeter
 - ☐ Einfacher Fehlerspeicher (letzte Fehler)

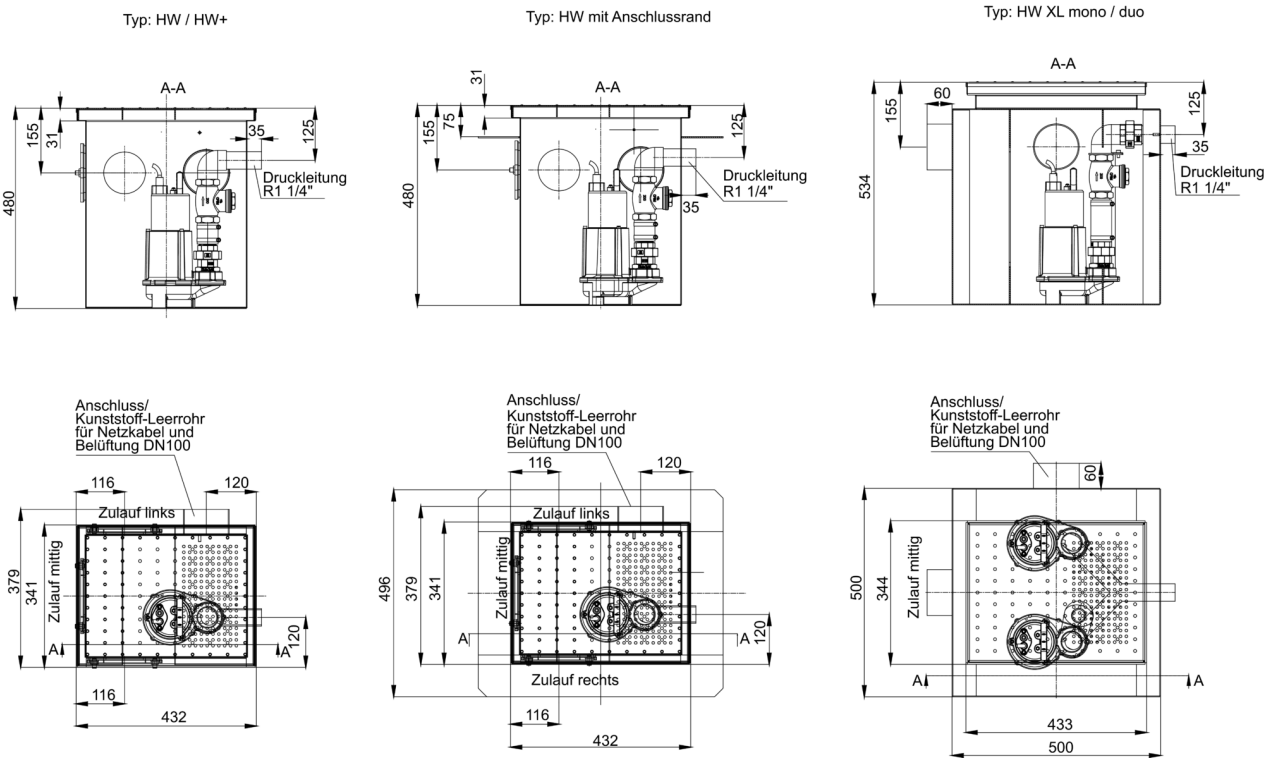


□ Gehäusegröße BxHxT: 160x160x145 mm

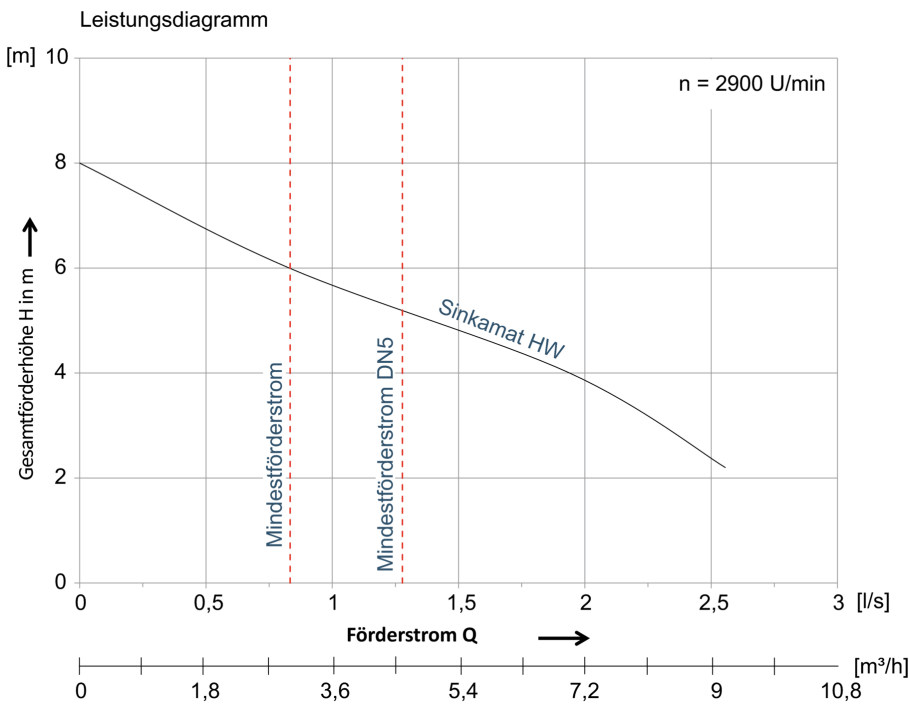
Technische Daten zum Artikel 0175.33.17

	Typ	An- schlussrand	Bauform	Ausfüh- rung	Motorleistung		Kenndaten			Korn- größe	Gesamt- volumen
					P1	P2	Strom- auf- nahme	Span- nung	Dreh- zahl		
[kW]	[kW]	[A]	[V]	[U/min]	[mm]	[l]					
	154 HW	Ohne An- schlussrand	Mit Schwim- mer	Mono	0,65	0,42	2,8	230	2900	20	50

Abmessungen






Leistungsparameter



Typ	Fördermedien-Temperatur	
	Normal	Maximal
	[°C]	[°C]
154 HW	20	90

Zubehör

Beschreibung	Passend für	Gewicht [kg]	VPE [Stk]	Artikel-Nr.
<div>  <p>Signalanlage</p> <ul style="list-style-type: none"> ■ Selbstaufladend ■ Mit potentialfreiem Kontakt ■ Optisch und akustisch ■ Ohne Kontaktgeber ■ Zur Montage außerhalb des Ex-Bereiches ■ Abmessungen: 175 x 125 x 75 mm B x H x T ■ Schutzart: IP65 ■ Betriebsspannung: 230 V/AC 50/60 Hz ■ Steckerfertig mit Kabel: 2 m </div>	<div> <p>Fäkalien-Rückstauautomaten Quatrix-K Typ 3F; Alle Muli Abwasserhebeanlagen; Vorbehälteranlage-duo; Muli-Max; Powerlift-P; Sinkamat –K/-KD; Sinkamat-Z; Sinkamat-K (Unterflur); <input type="checkbox"/> Duo ; LipuLift-P</p> </div>	1,4	1	0150.26.73

Beschreibung	Passend für	Gewicht	VPE	Artikel-Nr.
		[kg]	[Stk]	
Signalanlage mit GSM-Modul  <ul style="list-style-type: none"> ■ Parametrisierbar per App (Android & iOS) ■ Netzunabhängiger Alarm per 12 V Bleigel-Akku ■ Optische und Akustische Alarmmeldung <ul style="list-style-type: none"> □ Frei konfigurierbare Eingänge □ 6 digitale mit LED- Zustandsanzeige ■ 1 analoger ■ 1 Alarmausgang 12 V ■ Weiterleitung der Alarms per SMS auf Mobiltelefone ■ Zur Montage außerhalb des Ex-Bereiches ■ Gehäuse: 192 x 150 (mit Kabelverschraubung) x 100 mm (BxHxT) ■ Schutzart: IP54 ■ Betriebsspannung: 230 V/AC 50/60 Hz 	<ul style="list-style-type: none"> ■ Alle Fettabscheider ■ Fettschichtdicken-Messgerät ■ Vorbehälteranlage-duo ■ Verfahrenstechnische Anlagen ■ Fäkalien-Rückstauautomaten Quatrix-K Typ 3F ■ Sinkamat-K (Unterflur) duo ■ Multi-Hebeanlagen ■ Pumpstationen ■ Einbausets 	2,0	1	0150.80.14
Set aus Anschluss- und Überflutungsmodul  <ul style="list-style-type: none"> ■ Meldung einer Leckage ausgelöst durch z.B. Rohrbruch ■ Für elektrisch leitende Flüssigkeiten ■ Optische und akustische Alarmmeldung ca. > 85 dB ■ Potentialfreier Kontakt zur Störungsweiterleitung ■ Schutzart: Steuerung IP 54; Fühler: IP68 ■ Betriebsspannung: 230 V/AC 50/60 Hz ■ Steckerfertig: 1,4 m ■ Überflutungsmelder mit 10 m Kabel 	<ul style="list-style-type: none"> ■ Rückstauverschlüsse Triplex-K ■ DN 100 – DN 150 ■ Rückstauverschlüsse Quatrix-K ■ Alle Abwasserhebeanlagen ■ Alle Abscheider ■ Vorbehälteranlage-duo 	1,1	1	0150.78.97
Deckel <ul style="list-style-type: none"> ■ Aus Edelstahl, Werkstoff 1.4301 ■ Mit Profildichtung ■ Gas- und geruchsdicht ■ Verschraubt ■ Behälterentlüftung vorsehen 	<ul style="list-style-type: none"> ■ Sinkamat-S/Z ■ Sinkamat HW (außer HW XL) 	10,0		0159.38.82
Zulaufstutzen <ul style="list-style-type: none"> ■ Aus Edelstahl, Werkstoff 1.4301 ■ DN 100 	<ul style="list-style-type: none"> ■ Sinkamat-S/Z ■ Fäkablock II ■ Sinkamat HW (außer HW XL) 	0,4		0159.03.35
Zulaufstutzen <ul style="list-style-type: none"> ■ Aus Edelstahl, Werkstoff 1.4301 ■ DN 70 	<ul style="list-style-type: none"> ■ Sinkamat-S/Z ■ Sinkamat HW (außer HW XL) 	0,4		0159.03.36
Zulaufstutzen <ul style="list-style-type: none"> ■ Aus Edelstahl, Werkstoff 1.4301 ■ DN 50 	<ul style="list-style-type: none"> ■ Sinkamat-S/Z ■ Sinkamat HW (außer HW XL) 	0,4		0159.03.37

Weiteres Zubehör finden Sie unter → <https://www.aco-haustechnik.de/suche/?q=0175.33.17>