

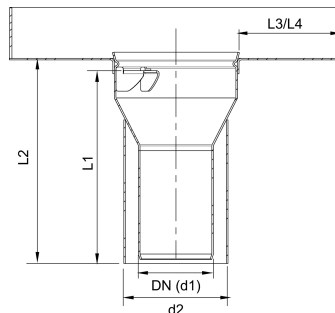
ACO Balkonablauf mit Klebeflansch und Eckwandaufkantung, mit/ohne Glocke

Produktinformationen zur Produktgruppe

ACO Produktvorteile

- Anpassung an bauliche Gegebenheiten durch Baukastensystem
- Modularer Aufbau
- Anbindung der Dichtungsbahn zusätzlich durch Eck-Wandaufkantung
- Verwendbar als Einzel- und Direktablauf

- Ablaufkörper aus Edelstahl, Werkstoff 1.4301
- Mit Klebeflansch
- Zum direkten Einbetonieren
- Für flüssig zu verarbeitende Abdichtungsmasse und bituminöse Dichtungsbahnen, 100 mm entspricht den Anforderungen der DIN EN 1253-2
- Für Balkonplatten mit Feuchtigkeitsabdichtung
- Zubehör passend:
 - ☐ Ringsieb/Sieb/Rostaufnahme für DN 50 – DN 100



Technische Daten zum Artikel 0174.58.95

Nennweite	Produkt- ausführung	Abflusswert gemäß DIN	Stutzen- neigung	Abmessungen					
				d1	d2	l1	l2	l3	l4
		[l/s]		[mm]	[mm]	[mm]	[mm]	[mm]	[mm]
DN 100	Mit Glocke	7,0	90°	102	133	188	200	30	30

Zubehör


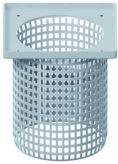

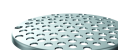



Beschreibung	Passend für	Gewicht [kg]	Artikel-Nr.
--------------	-------------	--------------	-------------



Rostaufnahme

- Aus Kunststoff

DN 50/DN 70; Rahmenmaß: 125x125 mm; Einschließlich Haltering	ACO Balkondirektabläufe mit Klebeflansch	0,25	0174.58.61
DN 100; Rahmenmaß: 150x150 mm; Einschließlich Haltering	ACO Balkondirektabläufe mit Klebeflansch	0,25	0174.58.71

Beschreibung		Passend für	Gewicht [kg]	Artikel-Nr.
 Rostaufnahme ■ Aus Edelstahl, Werkstoff 1.4301 ■ Mit Kunststoffbeschichtung	DN 50/DN 70; Rahmenmaß (R): 123 x 123 mm; Einschließlich Haltering	ACO Balkondirektabläufe mit Klebeflansch	1,0	0174.58.62
	DN 100; Rahmenmaß: 148x148 mm; Einschließlich Haltering	ACO Balkondirektabläufe mit Klebeflansch	1,0	0174.58.72
 Rostaufnahme ■ Aus Edelstahl, Werkstoff 1.4301 ■ Mit Sieblöchern	DN 100; Rahmenmaß: 148x148 mm; Mit Haltering		0,7	0174.58.73
	DN 50/DN 70; Rahmenmaß: 123x123 mm; Mit Haltering; Mit Sieblöchern	ACO Balkondirektabläufe mit Klebeflansch	1,0	0174.58.63
 Schalungsglocke ■ Aus Kunststoff PE ■ Aufschiebbar		■ Balkon- und Terrassenabläufe mit Festflansch ■ ACO Balkondirektablauf mit Klebeflansch		
	DN 50; Aus Kunststoff PE; Aufschiebbar		0,1	0174.43.50
	DN 70		0,2	0174.43.51
	DN 100		0,2	0174.43.52
		■ Balkon- und Terrassenabläufe □ Direktablauf mit Stützflansch, Stützrand und Glocke ■ ACO Balkondirektablauf mit Klebeflansch		
	DN 50/DN 70; h = 11 mm; d = 117 mm		0,1	0174.96.82
	DN 100; h = 8 mm; d = 141 mm		0,2	0174.52.49
 Ringsieb ■ Aus Edelstahl		■ Balkon- und Terrassenabläufe □ Direktablauf mit Stützflansch, Stützrand und Glocke ■ ACO Balkondirektablauf mit Klebeflansch	0,1	
	DN 70; h = 12 mm; d = 118 mm; d1 = 76 mm			0174.52.56
	DN 100; h = 10 mm; d = 141 mm; d1 = 103 mm			0174.52.57
 Rost ■ Aus Edelstahl, Werkstoff 1.4301 ■ Rostmaß (R): 117 x 117 mm		■ Rostaufnahmen DN 70 □ 0174.43.20, 0174.43.22, 0174.43.24 □ 0174.43.46, 0174.43.47, 0174.43.48 ■ Rostaufnahmen Balkondirektabläufe DN 50/ DN 70 □ 0174.58.61, 0174.58.62, 0174.58.63	0,2	0174.52.58

Beschreibung		Passend für	Gewicht [kg]	Artikel-Nr.
	Rost ■ Aus Edelstahl, Werkstoff 1.4301 ■ Rostmaß (R): 142 x 142 mm	■ Rostaufnahme DN 70/DN 100 □ 0174.43.21, 0174.43.23, 0174.43.26	0,3	0174.52.59
		■ Rostaufnahmen Balkondirektabläufe DN 100 □ 0174.58.71, 0174.58.72, 0174.58.73		
	Rost ■ Aus Edelstahl, Werkstoff 1.4301 ■ Rostmaß (R): 117 x 117 mm	■ Rostaufnahmen Balkondirektabläufe DN 50 □ 0174.58.61, 0174.58.62, 0174.58.63	0,2	0174.58.66
	Rost ■ Aus Edelstahl, Werkstoff 1.4301 ■ Rostmaß (R): 117 x 117 mm	■ Rostaufnahmen DN 70 □ 0174.43.20, 0174.43.22, 0174.43.24 ■ Rostaufnahmen Balkondirektabläufe DN 70 □ 0174.58.61, 0174.58.62, 0174.58.63	0,2	0174.52.60
	Rost ■ Aus Edelstahl, Werkstoff 1.4301 ■ Rostmaß (R): 142 x 142 mm	■ Rostaufnahme DN 70/DN 100 □ 0174.43.21, 0174.43.23, 0174.43.26 ■ Rostaufnahmen Balkondirektabläufe DN 100 □ 0174.58.71, 0174.58.72, 0174.58.73	0,2	0174.52.61
Siebrohr ■ Aus Edelstahl, Werkstoff 1.4301 ■ Bauform: rund ■ Einschließlich Dichtungselement				
	DN 50/DN 70	ACO Balkondirektabläufe mit Klebeflansch	0,8	0174.58.64
	DN 100	ACO Balkondirektabläufe mit Klebeflansch	0,9	0174.58.74

Weiteres Zubehör finden Sie unter → <https://www.aco-haustechnik.de/suche/?q=0174.58.95>