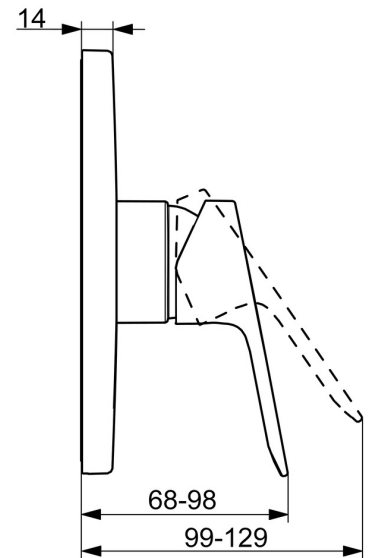
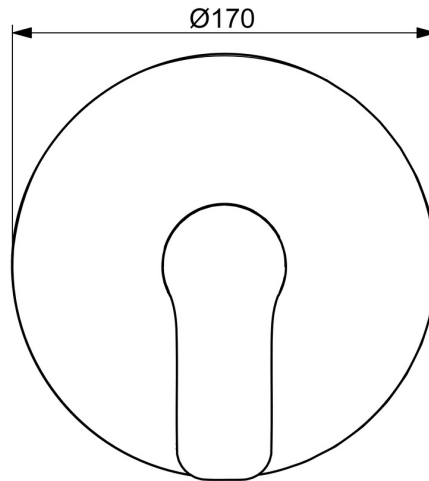
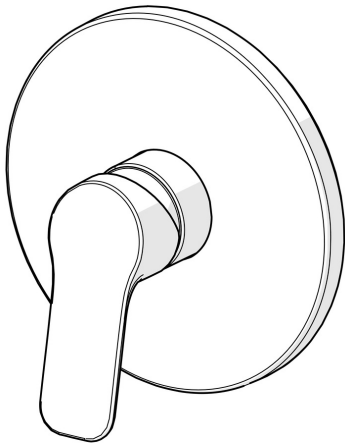


EAN: 4057304019142
static.hansa.com/80569003



Die HANSABASIC Serie steht für ein modernes, universelles Design, das in jedes Badezimmer passt. Dieses Brause-Fertigmontageset für die Unterputzinstallation kommt in schlichter Chromausführung und überzeugt neben zuverlässiger Qualität durch ein hervorragendes Preis-Leistungs-Verhältnis. Der Einhandhebelmischer mit Warm- und Kaltwasserkennzeichnung ermöglicht eine einfache Bedienung von Wassertemperatur und -menge. Mit der HANSABASIC-Serie entscheiden Sie sich für ein zeitloses Design im täglichen Gebrauch.

- Dusche
- Fertigmontageset, Einhebelmischer
- Wandmontage für Unterputz-Einbaukörper
- Chrom
- Hebel mit W+K-Kennzeichnung, Einhandbedienhebel/Griff
- ø 3.5 classic Steuerpatrone mit keramischen Dichtscheiben zur Wassermengen- und Temperatureinstellung
- Armaturenkörper aus entzinkungsbeständigem Messing (DZR)
- Rosette rund, BLUECLICK: zur einfachen, schraubenlosen Rosettenbefestigung, Befestigung der Funktionseinheit mit Schrauben



Technische Daten

Durchflusseigenschaften

Durchfluss bei 3 bar

20.4 l/min

Technische Eigenschaften

Warmwasserversorgung

max. +80°C

Arbeitsdruck

0.5-10 bar

Werkstoff

Messing

Vorschriften

EN Standard

EN 817

Zulassungen und Deklarationen

DVGW

DW-6506CS0196

ABP

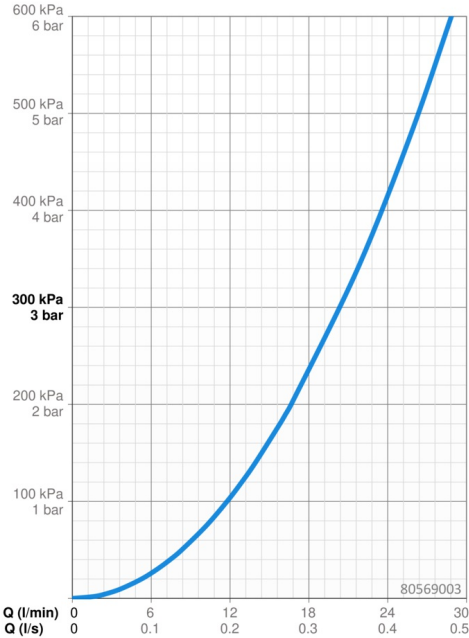
PA-IX 38160/IB

Konformitätserklärung

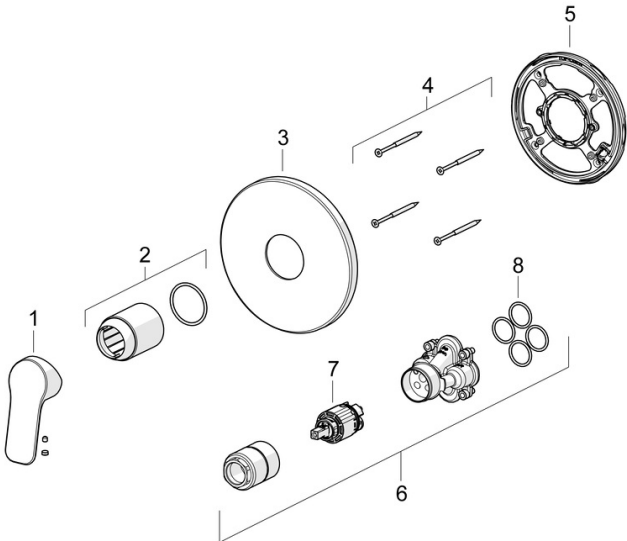
DoC

EPD

S-P-07752



Ersatzteile



SP80569003

	Name	Art.-Nr.
01	Hebel	1014955V
02	Abdeckhülse	59912511
03	Rosette, d 170 mm	59914310
04	Schraube, M4.5x80	59912890
05	Befestigungsteil	59914296
06	Funktionseinheit, 3,5	59914303
07	Kartusche, 3,5 Classic	59913075
08	O-Ring, 23.47x2.62	59914304