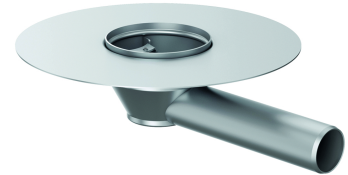


ACO Balkondirektablauf mit/ohne Anschlussflansch und seitlichem Abgang 1,5°

Produktinformationen zur Produktgruppe

ACO Produktvorteile


- Anpassung an bauliche Gegebenheiten durch Baukastensystem
- Bei Option Klebeflansch: Flanschbreite 100 mm, entspricht den Anforderungen der DIN 1253-2
- Verwendbar als Einzel- und Direktablauf

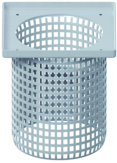
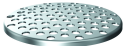








Technische Daten zum Artikel 0174.58.03

Nennweite	Abmessungen
	d1
	[mm]
DN 50	53

Zubehör

Beschreibung	Passend für	Gewicht [kg]	Artikel-Nr.
 Rostaufnahme ■ Aus Kunststoff			
DN 50/DN 70; Rahmenmaß: 125x125 mm; Einschließlich Haltering	ACO Balkondirektabläufe mit Klebeflansch	0,25	0174.58.61
DN 100; Rahmenmaß: 150x150 mm; Einschließlich Haltering	ACO Balkondirektabläufe mit Klebeflansch	0,25	0174.58.71
 Rostaufnahme ■ Aus Edelstahl, Werkstoff 1.4301 ■ Mit Kunststoffbeschichtung			
DN 50/DN 70; Rahmenmaß (R): 123 x 123 mm; Einschließlich Haltering	ACO Balkondirektabläufe mit Klebeflansch	1,0	0174.58.62
DN 100; Rahmenmaß: 148x148 mm; Einschließlich Haltering	ACO Balkondirektabläufe mit Klebeflansch	1,0	0174.58.72

Beschreibung		Passend für	Gewicht [kg]	Artikel-Nr.
 Rostaufnahme ■ Aus Edelstahl, Werkstoff 1.4301 ■ Mit Sieblöchern	DN 100; Rahmenmaß: 148x148 mm; Mit Haltering		0,7	0174.58.73
	DN 50/DN 70; Rahmenmaß: 123x123 mm; Mit Haltering; Mit Sieblöchern	ACO Balkondirektabläufe mit Klebeflansch	1,0	0174.58.63
	Sieb ■ Aus Edelstahl ■ Balkon- und Terrassenabläufe <input type="checkbox"/> Direktablauf mit Stützflansch, Stützrand und Glocke ■ ACO Balkondirektablauf mit Klebeflansch			
 DN 50/DN 70; h = 11 mm; d = 117 mm			0,1	0174.52.48
 DN 100; h = 8 mm; d = 141 mm			0,2	0174.52.49
 Ringsieb ■ Aus Edelstahl	DN 70; h = 12 mm; d = 118 mm; d1 = 76 mm	■ Balkon- und Terrassenabläufe <input type="checkbox"/> Direktablauf mit Stützflansch, Stützrand und Glocke ■ ACO Balkondirektablauf mit Klebeflansch	0,1	0174.52.56
	DN 100; h = 10 mm; d = 141 mm; d1 = 103 mm			0174.52.57
	Rost ■ Aus Edelstahl, Werkstoff 1.4301 ■ Rostmaß (R): 117 x 117 mm ■ Rostaufnahmen DN 70 <input type="checkbox"/> 0174.43.20, 0174.43.22, 0174.43.24 <input type="checkbox"/> 0174.43.46, 0174.43.47, 0174.43.48 ■ Rostaufnahmen Balkondirektabläufe DN 50/DN 70 <input type="checkbox"/> 0174.58.61, 0174.58.62, 0174.58.63			
 Rost ■ Aus Edelstahl, Werkstoff 1.4301 ■ Rostmaß (R): 142 x 142 mm		■ Rostaufnahme DN 70/DN 100 <input type="checkbox"/> 0174.43.21, 0174.43.23, 0174.43.26 ■ Rostaufnahmen Balkondirektabläufe DN 100 <input type="checkbox"/> 0174.58.71, 0174.58.72, 0174.58.73	0,3	0174.52.59
		■ Rostaufnahmen Balkondirektabläufe DN 50 <input type="checkbox"/> 0174.58.61, 0174.58.62, 0174.58.63	0,2	0174.58.66
 Rost ■ Aus Edelstahl, Werkstoff 1.4301 ■ Rostmaß (R): 117 x 117 mm		■ Rostaufnahmen DN 70 <input type="checkbox"/> 0174.43.20, 0174.43.22, 0174.43.24 ■ Rostaufnahmen Balkondirektabläufe DN 70 <input type="checkbox"/> 0174.58.61, 0174.58.62, 0174.58.63	0,2	0174.52.60
		■ Rostaufnahme DN 70/DN 100 <input type="checkbox"/> 0174.43.21, 0174.43.23, 0174.43.26 ■ Rostaufnahmen Balkondirektabläufe DN 100 <input type="checkbox"/> 0174.58.71, 0174.58.72, 0174.58.73	0,2	0174.52.61

Beschreibung		Passend für	Gewicht [kg]	Artikel-Nr.
Siebrohr ■ Aus Edelstahl, Werkstoff 1.4301 ■ Bauform: rund ■ Einschließlich Dichtungselement				
	DN 50/DN 70	ACO Balkondirektabläufe mit Klebeflansch	0,8	0174.58.64
	DN 100	ACO Balkondirektabläufe mit Klebeflansch	0,9	0174.58.74

Weiteres Zubehör finden Sie unter → <https://www.aco-haustechnik.de/suche/?q=0174.58.03>