

Gehäuse-Doppelthermostate GDT



Benefits

- Mechanischer Temperaturregler
- Ideal für die gesamte Wärme- und Verfahrenstechnik
- Mit integriertem Sicherheitstemperaturbegrenzer
- Regelung direkt am Prozess

Anwendung

Gehäuse-Doppelthermostat mit Tauchhülse. Wahlweise mit zwei Temperatur-Regelthermostaten (TRT) für die Regelung von Heiz- und Kühlprozessen in industriellen und hausbetriebstechnischen Anlagen. Alternativ auch als Ausführung mit Temperatur-Regelthermostat (TRT) und Sicherheitstemperaturbegrenzer (STB) mit manuellem Reset-Knopf. Der Anwendungsbereich erstreckt sich über die gesamte Wärme- und Verfahrenstechnik.

Beschreibung

Die am Fühler gemessene Temperatur bewirkt eine Volumenänderung der Messflüssigkeit. Durch die dabei wirkende Kraft wird der elektrische Schaltvorgang ausgelöst. Die Tauchhülse erlaubt den direkten Einbau in druckdichte Behälter.

Technische Daten

Typ

GDT/TLSC

Toleranz

GDT/8HR: $\pm 3 \text{ K}$
 GDT/8RS: $+0 \text{ K}/-6 \text{ K}$ bei Umgebungstemperatur $20 \text{ }^{\circ}\text{C}$
 GDT/TTCA: $\pm 3 \text{ K}$

Schalt Differenz

$\Delta T 4 \pm 1 \text{ K}$

Einstellung

GDT/8HR: Innen/außen
 GDT/8RS: Fest/außen
 GDT/TTCA: Außen/innen

Fühler

Kupfer
 $\varnothing 16 \text{ mm}$
 Länge: 100, 280 mm

Fühlerelement

Flüssigkeitsgefüllt

Temperatureinsatzbereich

Fühler: Max. $125 \text{ }^{\circ}\text{C}$
 Gehäuse: Max. $80 \text{ }^{\circ}\text{C}$

Betriebsdruck am Schutzrohr

Max. 4 bar

Gehäuse

Kunststoff (PVC), grau (RAL 7035)

Kabeleinführung

Kunststoff (PVC), schwarz
 $M20 \times 1,5$

Schutzart

IP 40 (EN 60529)

Zeitkonstante

DIN-geprüft
 DIN EN
 14597:2012-09

Registriernummer: TR/STB 1231

Elektrischer Schaltkontakt

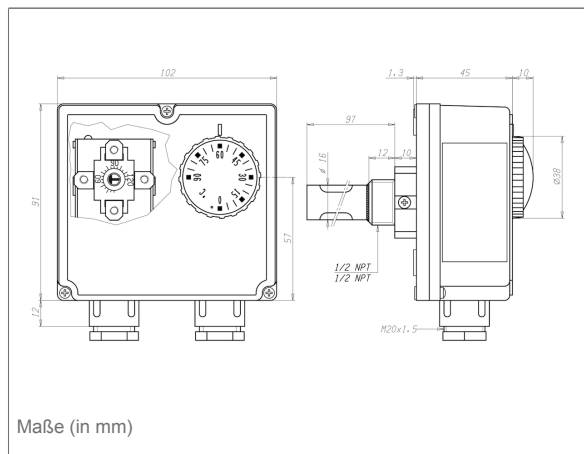
2 x Wechsler

Kontaktbelastung

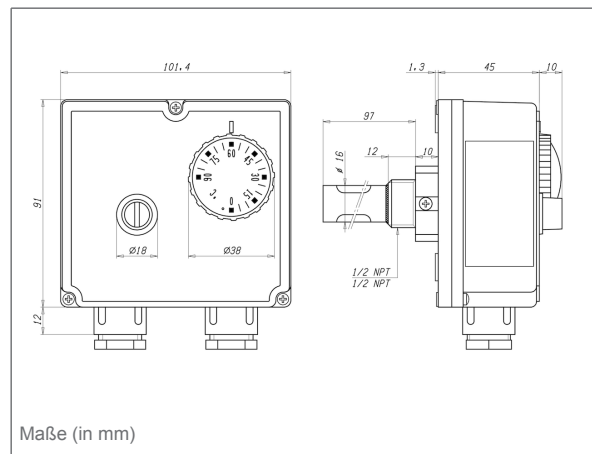
NC: AC 250 V, 10 (2,5) A
 NO: AC 250 V, 6 (2,5) A, AC 250 V, 10 (2,5) A

Technische Zeichnungen

GDT/8HR, Ausführung TRT/TRT



GDT/8RS, Ausführung TRT/STB





Ausführungen

	Verstellung	Arbeitsbereich	Schaltpunkt	Schaftlänge	Art.-Nr.
Gehäuse-Doppelthermo- stat GDT/8HR	Innen/außen		–	100 mm	67447X
Gehäuse-Doppelthermo- stat GDT/8RS	Fest/außen	0/90 °C	100 °C	100 mm	67453X
Gehäuse-Doppelthermo- stat GDT/TTCA	Außen/innen		–	280 mm	67640

Blaue Art.-Nr. = Lagerware