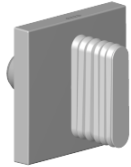

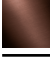





90 20 70 055 02 Produktversion ab 23.11.2020



| | | |
|---|---------------------------------|--------------------|
|  | Platin gebürstet | 90 20 70 055 02-06 |
|  | Chrom | 90 20 70 055 02-00 |
|  | Dark Brass matt | 90 20 70 055 02-16 |
|  | Dark Bronze matt | 90 20 70 055 02-17 |
|  | Dark Chrome | 90 20 70 055 02-19 |
|  | Light Gold gebürstet | 90 20 70 055 02-27 |
|  | Champagne gebürstet (22kt Gold) | 90 20 70 055 02-46 |
|  | Champagne (22kt Gold) | 90 20 70 055 02-47 |
|  | Dark Platinum gebürstet | 90 20 70 055 02-99 |



Griff für Unterputz Wand Cold oval Welle 60 x 60 x 40 mm - Platin gebürstet

ERSATZTEILE

90 20 70 055 02 Produktversion ab 23.11.2020



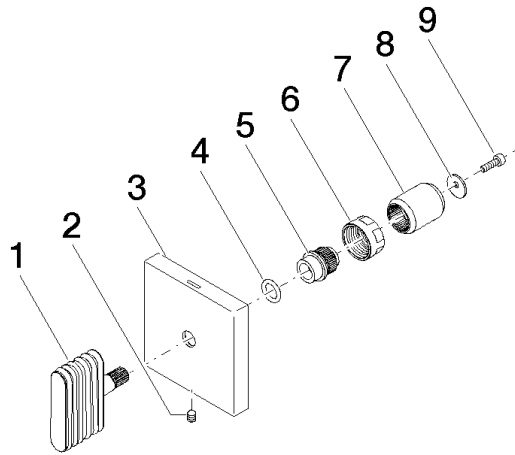
Griff für Unterputz Wand Cold oval Welle 60 x 60 x 40 mm - Platin gebürstet

ERSATZTEILE

90 20 70 055 02 Produktversion ab 23.11.2020

90 20 70 055 02 Produktversion ab 23.11.2020

Ersatzteile für die
anderen
Oberflächenvarianten
finden Sie hier:
Chrom



Ersatzteilstückliste

| Nr. | Artikelnummer | Benennung | Verbaumenge | Lieferzeit |
|-----|--------------------|--|-------------|------------|
| 6 | 09 23 30 074 90 | Befestigung Mutter M16 x 1 - | 1,00 | 2 |
| 5 | 09 12 12 057 90 | Rastbuchse weiß Ø 15 x 17 mm - | 1,00 | 2 |
| 3 | 09 27 78 045-06 | Rosette für Griff Cold 60 x 60 x 9 mm - Platin gebürstet | 1,00 | 10 |
| 2 | 90 31 11 007 00 90 | Befestigung Gewindestift mit Innensechskant M4 x 6 mm - | 1,00 | 2 |
| 7 | 09 12 12 059 90 | Hülse Ø 18 x 23 mm - | 1,00 | 2 |
| 9 | 09 30 30 167 90 | Befestigung Zylinderschraube mit Innensechskant M3 x 10 mm - | 1,00 | 2 |
| 1 | 09 20 70 055-06 | Griff oval Welle 46 x 43,5 x 11 mm - Platin gebürstet | 1,00 | 10 |
| 8 | 09 30 11 193 90 | Scheibe mit Verzahnung Ø 12 x 1 mm - | 1,00 | 2 |
| 4 | 09 14 10 086 90 | O-Ring EPDM 70 8,0 x 1,9 mm - | 1,00 | 2 |