






04 11 01 001 00



	Messing gebürstet (23kt Gold)	04 11 01 001 00-28
	Chrom	04 11 01 001 00-00
	Gold (23,9kt)	04 11 01 001 00-01
	bronze	04 11 01 001 00-02
	altmessing	04 11 01 001 00-03
	chrom gebürstet (04)	04 11 01 001 00-04
	chrom edelmatt	04 11 01 001 00-05
	Platin gebürstet	04 11 01 001 00-06
	Platin	04 11 01 001 00-08
	Messing (23kt Gold)	04 11 01 001 00-09
	Weiß matt	04 11 01 001 00-10
	weiß	04 11 01 001 00-12
	schwarz	04 11 01 001 00-13
	Gold gebürstet (23,9kt)	04 11 01 001 00-14
	rot (15)	04 11 01 001 00-15
	Dark Brass matt	04 11 01 001 00-16
	Dark Bronze matt	04 11 01 001 00-17
	Dark Chrome	04 11 01 001 00-19
	Schwarz matt	04 11 01 001 00-33
	chrom satin	04 11 01 001 00-41
	aluminium (45)	04 11 01 001 00-45
	Champagne (22kt Gold)	04 11 01 001 00-47
	Cyprum	04 11 01 001 00-49
	Zartgrün	04 11 01 001 00-54
	Hellrosa	04 11 01 001 00-55
	Gelb	04 11 01 001 00-59
	Graublau	04 11 01 001 00-61

04 11 01 001 00

	Hellgrau	04 11 01 001 00-63
	Dunkelgrau	04 11 01 001 00-66
	Chrom gebürstet	04 11 01 001 00-93
	Dark Platinum gebürstet	04 11 01 001 00-99
	green	04 11 01 001 00-62



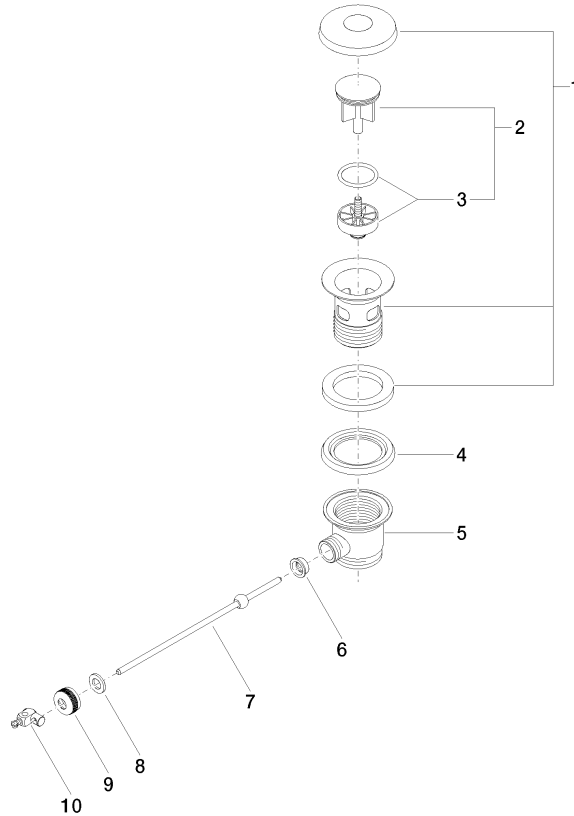
Ablaufgarnitur 1 1/4" - Messing gebürstet (23kt Gold)

ERSATZTEILE

04 11 01 001 00

04 11 01 001 00

Ersatzteile für die
anderen
Oberflächenvarianten
finden Sie hier:
Chrom



Ersatzteilstückliste

Nr.	Artikelnummer	Benennung	Verbaumenge	Lieferzeit
6	09 14 05 040 90	Dichtung für Ablaufgarnitur Ø 18 x 6,5 mm -	1,00	2
8	09 30 11 049 90	Zentrierscheibe 10,2 x 18 x 2 mm -	1,00	2
5	09 11 01 023-28	Ablaufgarnitur Unterteil 1 1/4" - Messing gebürstet (23kt Gold)	1,00	20
2	04 31 20 016 00-28	Stopfen für Ablaufgarnitur 1 1/4" Ø 46 x 67,5 mm - Messing gebürstet (23kt Gold)	1,00	-
Ersatzteil nicht mehr bestellbar, bitte bestellen Sie den Nachfolgeartikel				
3	04 28 10 026 00 90	Stopfen für Ablaufgarnitur 1 1/4" -	1,00	2
7	09 31 09 046-28	Kugelstange Ø 5 x 200 mm - Messing gebürstet (23kt Gold)	1,00	20
9	09 23 30 004-28	Überwurf für Ablaufgarnitur 1/2" - Messing gebürstet (23kt Gold)	1,00	20
1	90 11 01 026 00-28	Kelch Ø 93 x 65 mm - Messing gebürstet (23kt Gold)	1,00	20
4	09 14 03 025 90	Dichtung Profildichtung Ø 64 x 6 mm -	1,00	2
10	09 34 01 004-28	Gelenk für Ablaufgarnitur 9 x 20 x 25 mm - Messing gebürstet (23kt Gold)	1,00	-
Ersatzteil nicht mehr bestellbar, bitte bestellen Sie den Nachfolgeartikel				