

## DOMICIL Wannen-Zweilochbatterie für freistehende Montage mit Handbrausegarnitur - chrom / schwarz matt





DOMICIL



- Ausladung 209 mm
  - starrer Auslauf
  - Auslauf: runder luftangereicherter Strahl
  - Handbrause mit Antikalk-System
  - automatische Umstellung Wanne/Brause
  - Höhe gesamt 860 mm
  - Höhe Standrohre 638 mm
  - Höhe bis Luftsprudler 746 mm
  - Schubrosetten Ø 90 mm
  - Stichmaß 150 mm
  - Metallbrauseschlauch 1250 mm mit integriertem Verdrehenschutz
  - schwenkbarer Brausehalter am rechten Standfuß
  - Durchfluss Auslauf max. 24 l/min
  - Durchfluss Handbrause max. 7,6 l/min (bei 3 Bar)
- Wahlweise nur mit einem weiteren Accessoire kombinierbar (oder Brausehalter austauschen). Eigensicher gegen Rückfließen.**

Wahlweise nur mit einem weiteren Accessoire kombinierbar (oder Brausehalter austauschen).

Eigensicher gegen Rückfließen.

	chrom / schwarz matt	25 943 900-50
	Chrom	25 943 900-00
	Champagne (22kt Gold)	25 943 900-47
	Champagne / schwarz matt	25 943 900-98

### Benötigtes Zubehör

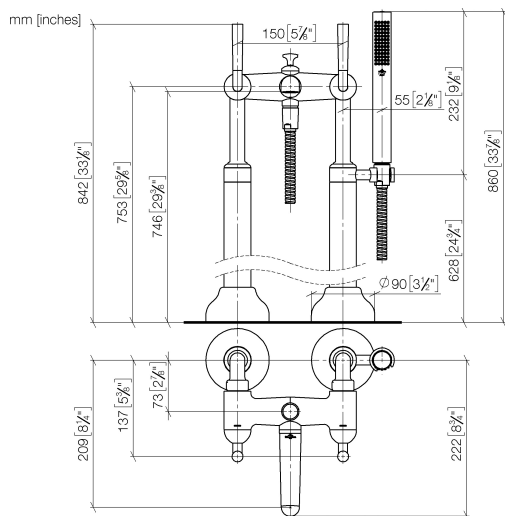


- UP-Bodenbefestigung -**
- Min. Einbautiefe 80 mm
  - Max. Einbautiefe 160 mm

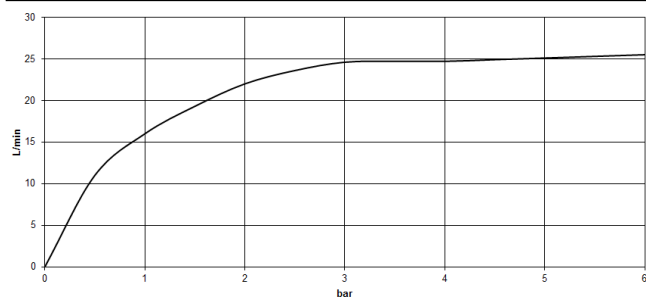
35 944 970 90

## DOMICIL Wannen-Zweilochbatterie für freistehende Montage mit Handbrausegarnitur - chrom / schwarz matt

DOMICIL



### Durchflussdiagramm

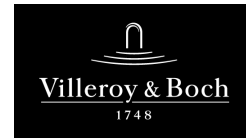


### Codes & Standards

DIN 4109

ISO 3822

Ü-Zeichen



DOMICIL Wannen-Zweilochbatterie für freistehende Montage mit  
Handbrausegarnitur - chrom / schwarz matt

---

DOMICIL

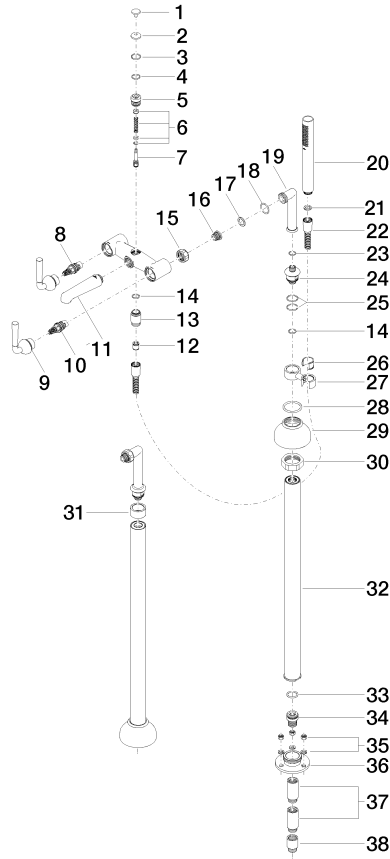
Zertifikate

---

LGA\_29

DOMICIL Wannen-Zweilochbatterie für freistehende Montage mit Handbrausegarnitur - chrom / schwarz matt

DOMICIL



Ersatzteilstückliste

## DOMICIL Wannen-Zweilochbatterie für freistehende Montage mit Handbrausegarnitur - chrom / schwarz matt

DOMICIL

Nr.	Artikelnummer	Benennung	Verbaumenge	Lieferzeit
32	04 28 22 009 20-00	Anschluss 590 mm - Chrom	2,00	10
3	09 14 10 031 90	O-Ring 20,0 x 2,0 mm -	1,00	2
4	90 14 10 010 00 90	O-Ring EPDM 70 17,0 x 2,0 mm -	1,00	2
8	90 90 03 131 00 90	Oberteil , rechtsschließend 1/2" -	1,00	2
9	90 11 90 014 00-00	Auslauf 110 mm, 25,2 l/min. - Chrom	2,00	-
Ersatzteil nicht mehr bestellbar, bitte bestellen Sie den Nachfolgeartikel				
34	09 24 03 094-07	Anschluss Ø 28 x 34 mm - roh vernickelt	2,00	30
38	09 24 03 080 90	Verlängerung 1/2" x 25 mm -	2,00	2
16	04 29 05 014 00 90	Anschluss M18 x 1,5 -	2,00	2
10	90 90 03 130 00 90	Oberteil , linksschließend 1/2" -	1,00	2
30	09 23 30 040-07	Befestigung Mutter M45 x 1,5 - roh vernickelt	2,00	30
12	90 23 01 141 00 90	Rückflussverhinderer -	1,00	2
20	28 013 969-00	Stabhandbrause 7,6 l/min - Chrom	1,00	-
Ersatzteil nicht mehr bestellbar, bitte bestellen Sie den Nachfolgeartikel				
6	90 16 02 023 00 90	Umstellung Reparaturset Wanne Stand 15 x 50 x 15 mm	1,00	2
23	09 14 10 069 90	O-Ring EPDM 70 14,0 x 1,78 mm -	2,00	2
26	90 18 40 035 00 90	Hülse -	1,00	2
24	09 24 03 048-00	Nippel M16 x 1,5 x M18 x 1,5 - Chrom	2,00	-
Ersatzteil nicht mehr bestellbar, bitte bestellen Sie den Nachfolgeartikel				
22	28 104 970-00	Metall-Brauseschlauch 1/2" x 1/2" x 1250 mm - Chrom	1,00	2
17	09 14 20 010 90	Dichtung Vf 3110, 24,0 x 17,0 x 2,0 mm -	2,00	2
15	09 23 30 010-00	Befestigung Überwurfmutter 3/4" - Chrom	2,00	10
21	90 14 20 002 00 90	Dichtung Vf 3110, 18,5 x 12,0 x 2,0 mm -	1,00	2
36	09 30 11 130-07	Flansch für Bodenanbindung Ø 84 x 25 mm - roh vernickelt	2,00	30
2	09 21 02 157-00	Abdeckung Ø 24,50 x 7 mm - Chrom	1,00	-
Ersatzteil nicht mehr bestellbar, bitte bestellen Sie den Nachfolgeartikel				
13	09 24 04 242-00	Nippel Ø 23 x 33 mm - Chrom	1,00	10
18	09 14 10 009 90	O-Ring NBR 70 24,0 x 2,5 mm -	2,00	2
31	09 28 10 028-00	Rosette Ø 38 x 20 mm - Chrom	1,00	10
37	09 24 03 081 10 90	Verlängerung 1/2" x 50 mm -	4,00	2
14	90 14 10 055 00 90	O-Ring EPDM 70 15,0 x 2,0 mm -	2,00	2
25	09 14 10 112 90	O-Ring 24,0 x 2,0 mm -	4,00	2
33	09 14 10 081 90	O-Ring EPDM 70 22,0 x 3,0 mm -	2,00	2
11	90 11 90 014 00-00	Auslauf 110 mm, 25,2 l/min. - Chrom	1,00	-
Ersatzteil nicht mehr bestellbar, bitte bestellen Sie den Nachfolgeartikel				
1	09 20 90 050-00	Zugknopf Ø 21x16,5 mm - Chrom	1,00	10
7	09 31 09 032 20-00	Zugstange für Umstellung Ø 12 x 51,5 mm - Chrom	1,00	10
29	09 27 36 025-00	Rosette Ø 85 x 50 mm - Chrom	2,00	-
Ersatzteil nicht mehr bestellbar, bitte bestellen Sie den Nachfolgeartikel				
19	09 11 04 016-00	Anschluss 121 x 47 x 28 mm - Chrom	2,00	10
5	09 21 34 085-00	Umstellung 24,5 x 25,5 x 24,5 mm - Chrom	1,00	-
Ersatzteil nicht mehr bestellbar, bitte bestellen Sie den Nachfolgeartikel				
27	04 28 10 029 01-00	Halter für Brause Stand - Chrom	1,00	10
28	09 14 10 041 90	O-Ring 39,0 x 4,0 mm -	2,00	2
35	04 23 10 023 00 90	Befestigung für Standrohr -	6,00	2